

PROGRAMME COMMUNAL DE DÉVELOPPEMENT RURAL - COMMUNE DE SILLY -

**PARTIE I
CARTE N° 1 : LOCALISATION GÉNÉRALE**

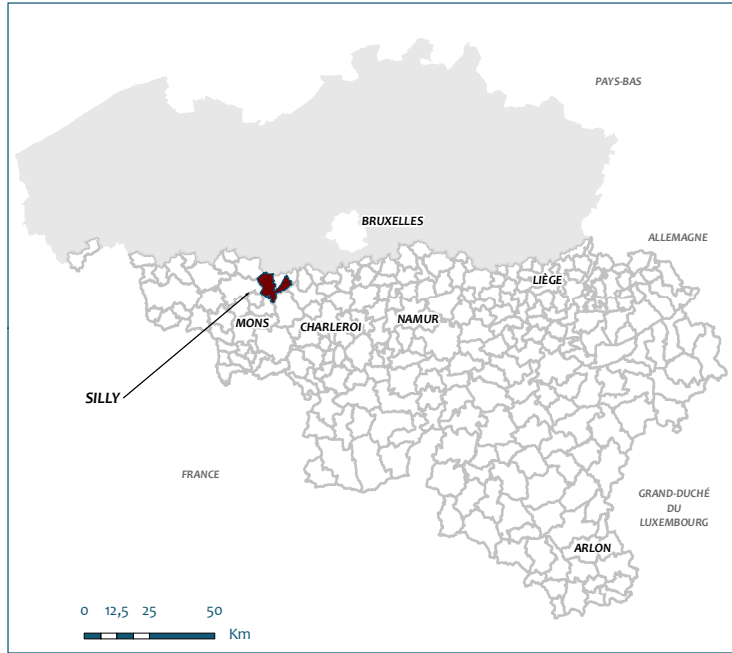


BUREAU D'ÉTUDES
ESPACES PUBLICS - ESPACES VERTS
URBANISME - TOPOGRAPHIE

RUE DE CHENU, 2 - 4
7090 - RONQUIÈRES
TÉL : 067/64.83.42
FAX : 067/64.75.70
info@survey-amenagement.be

FOND DE PLAN

-  Commune de Silly
-  Communes wallonnes
-  Communes flamandes



© SPW - DCO4; PLI V087 / IGN 1:50.000 © S&A - 2016



PROGRAMME COMMUNAL
DE DÉVELOPPEMENT RURAL
- COMMUNE DE SILLY -


PARTIE I
CARTE N° 2 : VUE AÉRIENNE



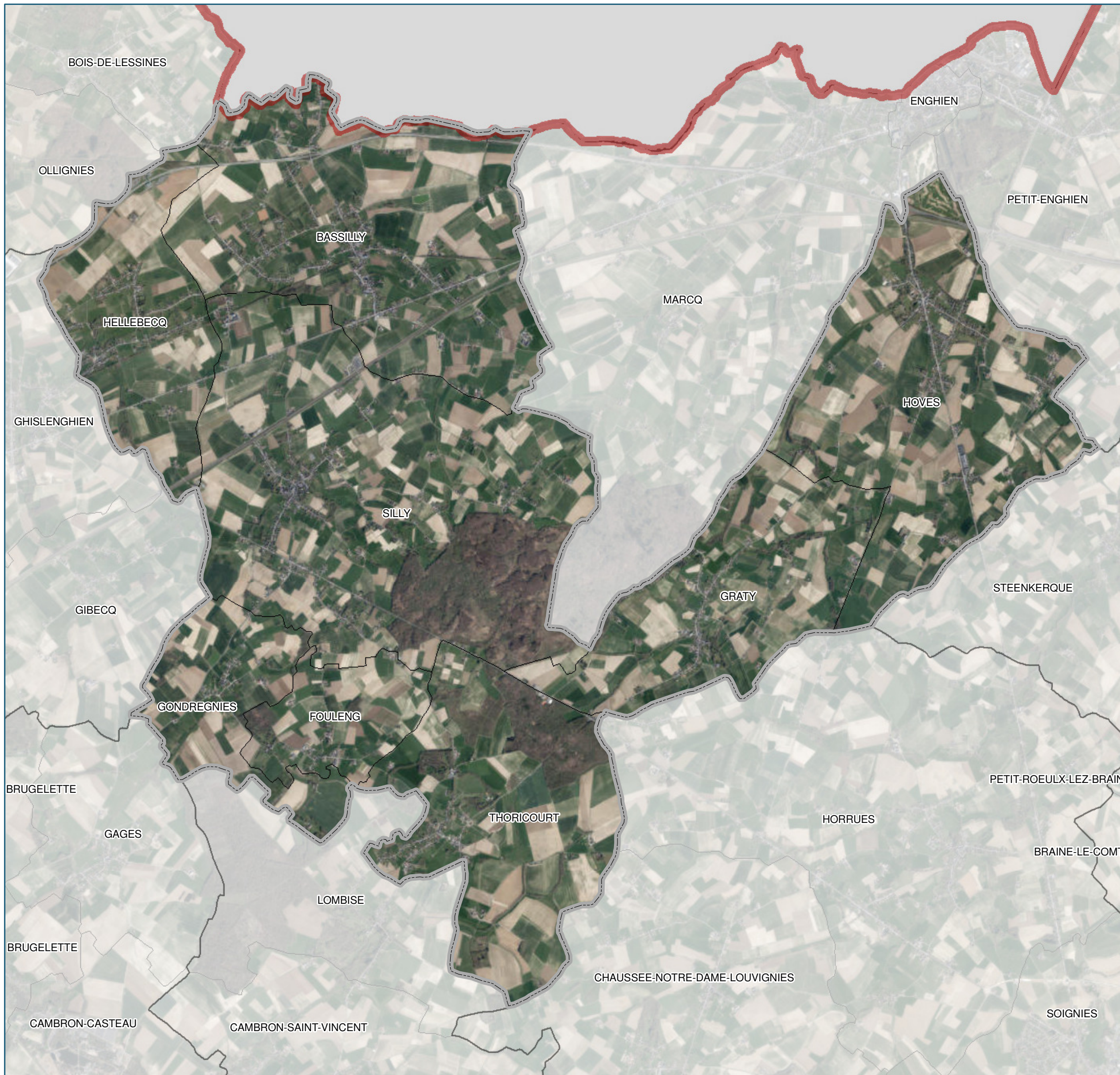
BUREAU D'ÉTUDES
ESPACES PUBLICS - ESPACES VERTS
URBANISME - TOPOGRAPHIE

RUE DE CHENU, 2 - 4
7090 - RONQUIÈRES
TÉL : 067/64.83.42
FAX : 067/64.75.70
info@survey-amenagement.be

FOND DE PLAN

 Commune de Silly

 Limite régionale



© SPW - DGO4, PLI V07 / IGN 1100.000 © S&A - 2015



PROGRAMME COMMUNAL
DE DÉVELOPPEMENT RURAL
- COMMUNE DE SILLY -

PARTIE I
CARTE N° 3 : RÉSEAU HYDROGRAPHIQUE



BUREAU D'ÉTUDES
ESPACES PUBLICS - ESPACES VERTS
URBANISME - TOPOGRAPHIE

RUE DE CHENU, 2 - 4
7090 - RONQUIÈRES
TÉL : 067/64.83.42
FAX : 067/64.75.70
info@survey-amenagement.be

FOND DE PLAN

Commune de Silly

Limite régionale

HYDROGRAPHIE

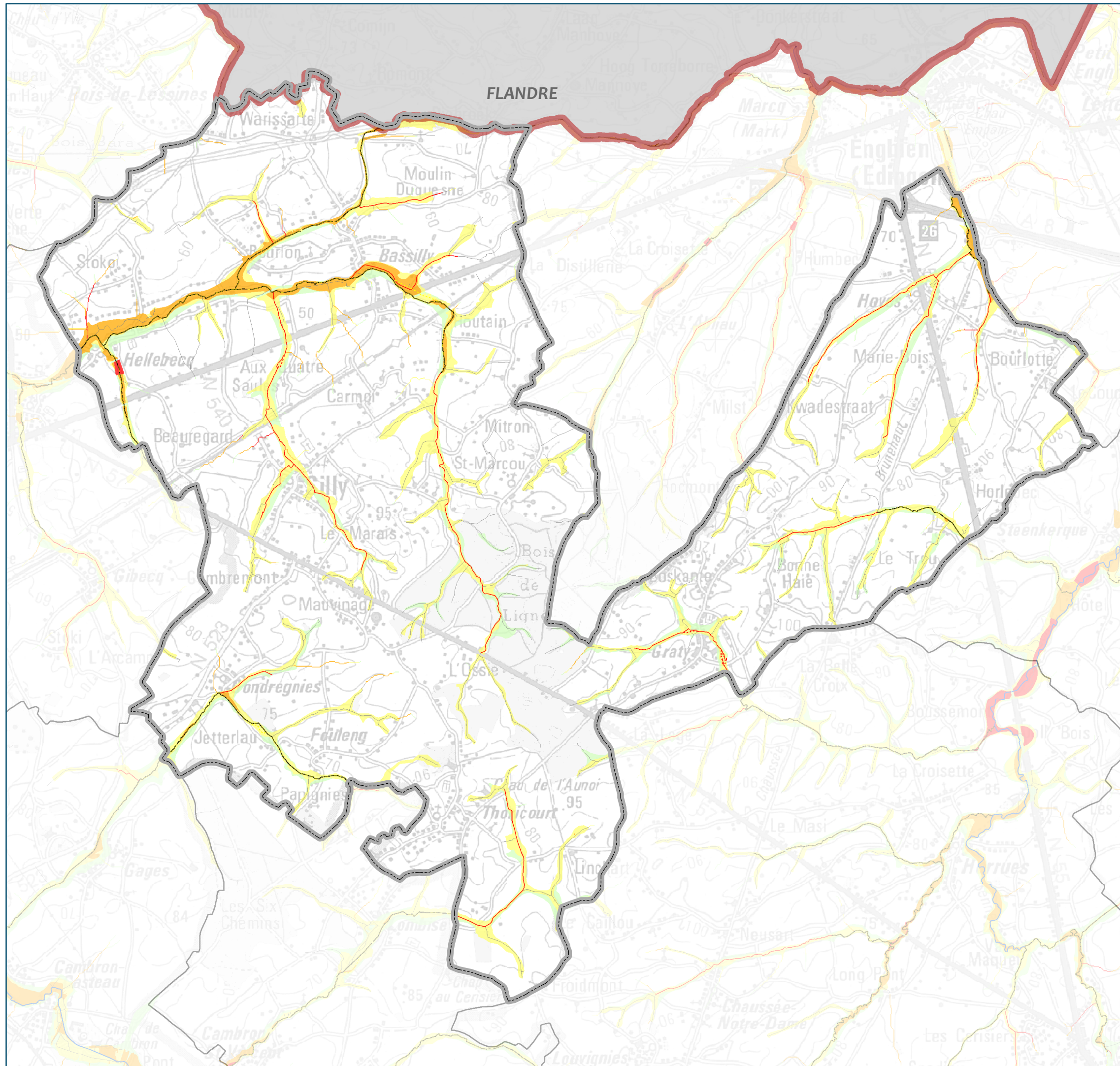
- Cours d'eau non navigable 1ère catégorie
- Cours d'eau non navigable 2ème catégorie
- Cours d'eau non navigable 3ème catégorie
- Cours d'eau non navigable non classé

Aléa très faible

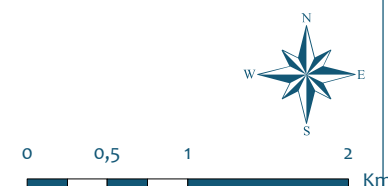
Aléa faible

Aléa moyen

Aléa fort



© SPW - DCO4, PLI Vo7 / IGN 1:100.000 © S&A - 2015



PROGRAMME COMMUNAL
DE DÉVELOPPEMENT RURAL
- COMMUNE DE SILLY -

PARTIE I
CARTE N° 4 : OCCUPATION DU SOL



BUREAU D'ÉTUDES
ESPACES PUBLICS - ESPACES VERTS
URBANISME - TOPOGRAPHIE

RUE DE CHENU, 2 - 4
7090 - RONQUIÈRES
TÉL : 067/64.83.42
FAX : 067/64.75.70
info@survey-amenagement.be

FOND DE PLAN

- Commune de Silly
- Limite régionale

OCCUPATION DU SOL

TERRAINS ARTIFICIALISÉS

- Terrains résidentiels
- Espaces d'activité économique, de service, d'équipement et de communication
- Mines, décharges et espaces abandonnés
- Espaces verts artificialisés, non agricoles
- Autres terrains artificialisés

TERRES AGRICOLES

- Terres arables
- Cultures permanentes
- Surfaces enherbées
- Friches agricoles

FORÊTS ET MILIEUX SEMI-NATURELS

- Forêts
- Milieux à végétation arbustive et/ou herbacée

SURFACES EN EAU / SURFACE HUMIDES

- Eaux continentales

AUTRES

- Non classé



**PROGRAMME COMMUNAL
DE DÉVELOPPEMENT RURAL
- COMMUNE DE SILLY -**

**PARTIE I
CARTE N° 5: CONTRAINTES & POTENTIALITÉS
ENVIRONNEMENTALES**



BUREAU D'ÉTUDES
ESPACES PUBLICS - ESPACES VERTS
URBANISME - TOPOGRAPHIE

RUE DE CHENU, 2 - 4
7090 - RONQUIÈRES
TÉL : 067/64.83.42
FAX : 067/64.75.70
info@survey-amenagement.be

FOND DE PLAN

Commune de Silly

CONTRAINTES & POTENTIALITÉS

NATURE

Zone Natura 2000

Site de Grand Intérêt Biologique

Captage

Zone de protection de captage forfaitaire IIa

Sites classés

Arbre remarquable

Haies remarquables

Formation carbonatée

PAYSAGE

Périmètre d'intérêt paysager (ADESA)

Périmètre d'intérêt paysager (Plan de secteur)

Superposition PIP Adesa et PIP du PDS

Points et lignes de vues remarquables

Limite des territoires paysagers

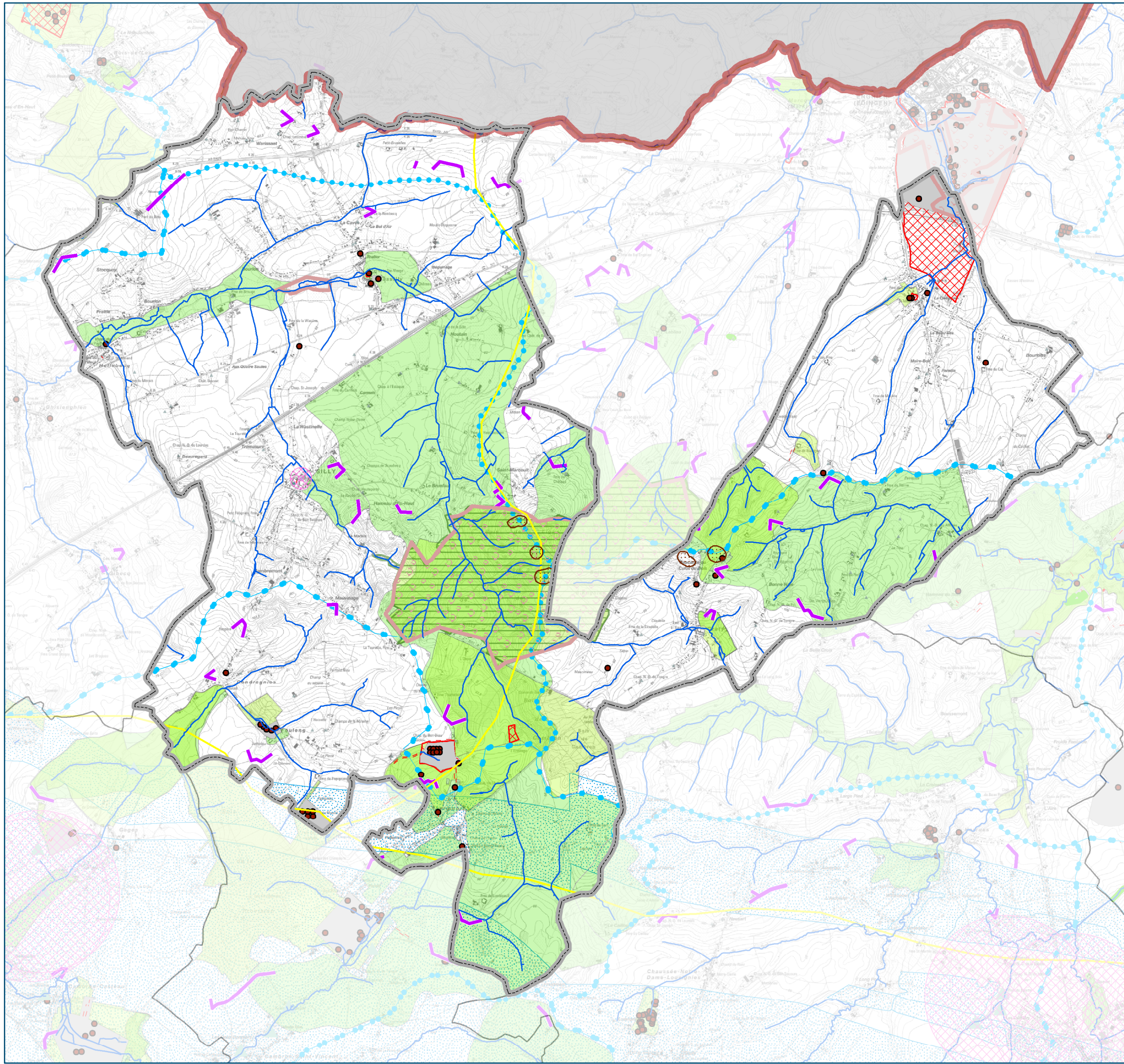
HYDROGRAPHIE

Cours d'eau

Limite de bassin versant

ZONES DE CONSULTATION

Présence de minières de fer



© SPW - DCO4, PLIV07, PDS - DGO3 - DGO1/IGN 1:10.000 - © S&A - 2016



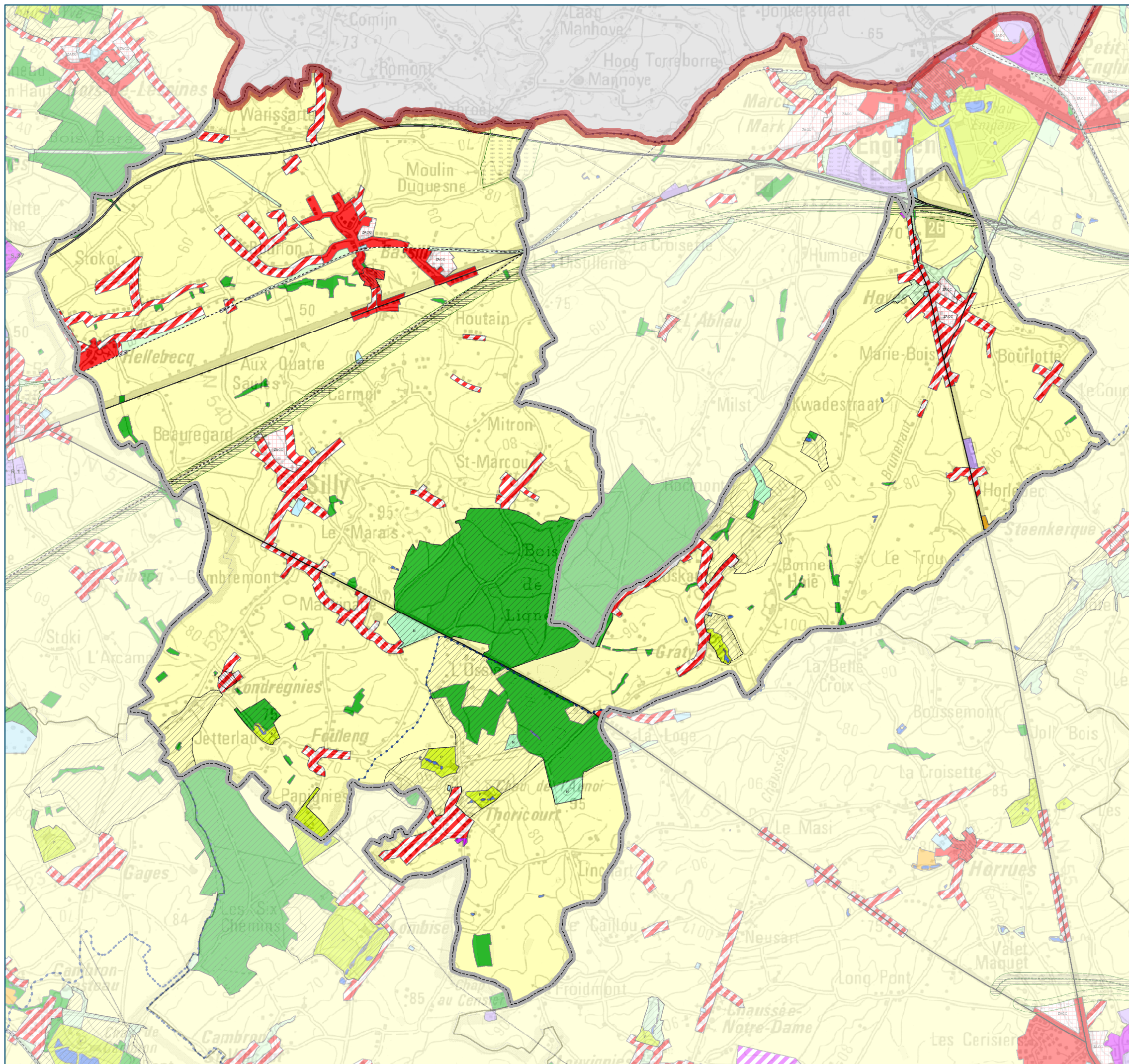
**PROGRAMME COMMUNAL
DE DÉVELOPPEMENT RURAL
- COMMUNE DE SILLY -**

**PARTIE I
CARTE N° 6 : SITUATION AU
PLAN DE SECTEUR**



BUREAU D'ÉTUDES
ESPACES PUBLICS - ESPACES VERTS
URBANISME - TOPOGRAPHIE

RUE DE CHENU, 2 - 4
7090 - RONQUIÈRES
TÉL : 067/64.83.42
FAX : 067/64.75.70
info@survey-amenagement.be



FOND DE PLAN

- Commune de Sillery
- Limite régionale

HYDROGRAPHIE

- Cours d'eau de 1ère catégorie
- Ruisseau

PLAN DE SECTEUR

- LIMITES**
- Secteurs d'aménagement (1978)
 - Limites communales du PdS

INFRASTRUCTURES

- Canalisation existante
- Canalisation en projet
- Ligne HT existante
- Ligne HT en projet
- Ligne existante
- Ligne en projet
- Autoroute existante
- Autoroute en projet
- Route de liaison
- Route de liaison en projet

PÉRIMÈTRES DE PROTECTION

- Intérêt culturel historique ou esthétique
- Intérêt paysager
- Liaisons écologiques
- Réserve
- Risque naturel ou contrainte
- Prescriptions supplémentaires

PÉRIMÈTRES DE RÉVISION

- Révision adoptée
- Révision annulée ou Suspendue partiellement
- Révision annulée

ZONES D'AFFECTION

- Habitat
- Habitat à caractère rural
- Services publics et équipements communautaires
- CET Centre d'enfouissement technique
- CETD Centre d'enfouissement technique désaffecté
- Loisirs
- Activité économique mixte
- Activité économique industrielle
- AE Activité économique spécifique Agro-Economique
- GD Activité économique spécifique Grande Distribution
- RM Activité économique spécifique Risque majeur
- Extraction
- ZACC Aménagement communal concerté
- Aménagement différé à caractère industriel
- Agricole
- Forestière
- Espaces verts
- N Naturelle
- P Parc
- Eau
- Zone non affectée (zone blanche)

© SPW - DCO4, PLI V07, PDS, IGN 1:10.000 - © S&A - 2014



**PROGRAMME COMMUNAL
DE DÉVELOPPEMENT RURAL
- COMMUNE DE SILLY -**

**PARTIE I
CARTE N° 7 : PROPRIÉTÉS CADATRALES
PUBLIQUES**

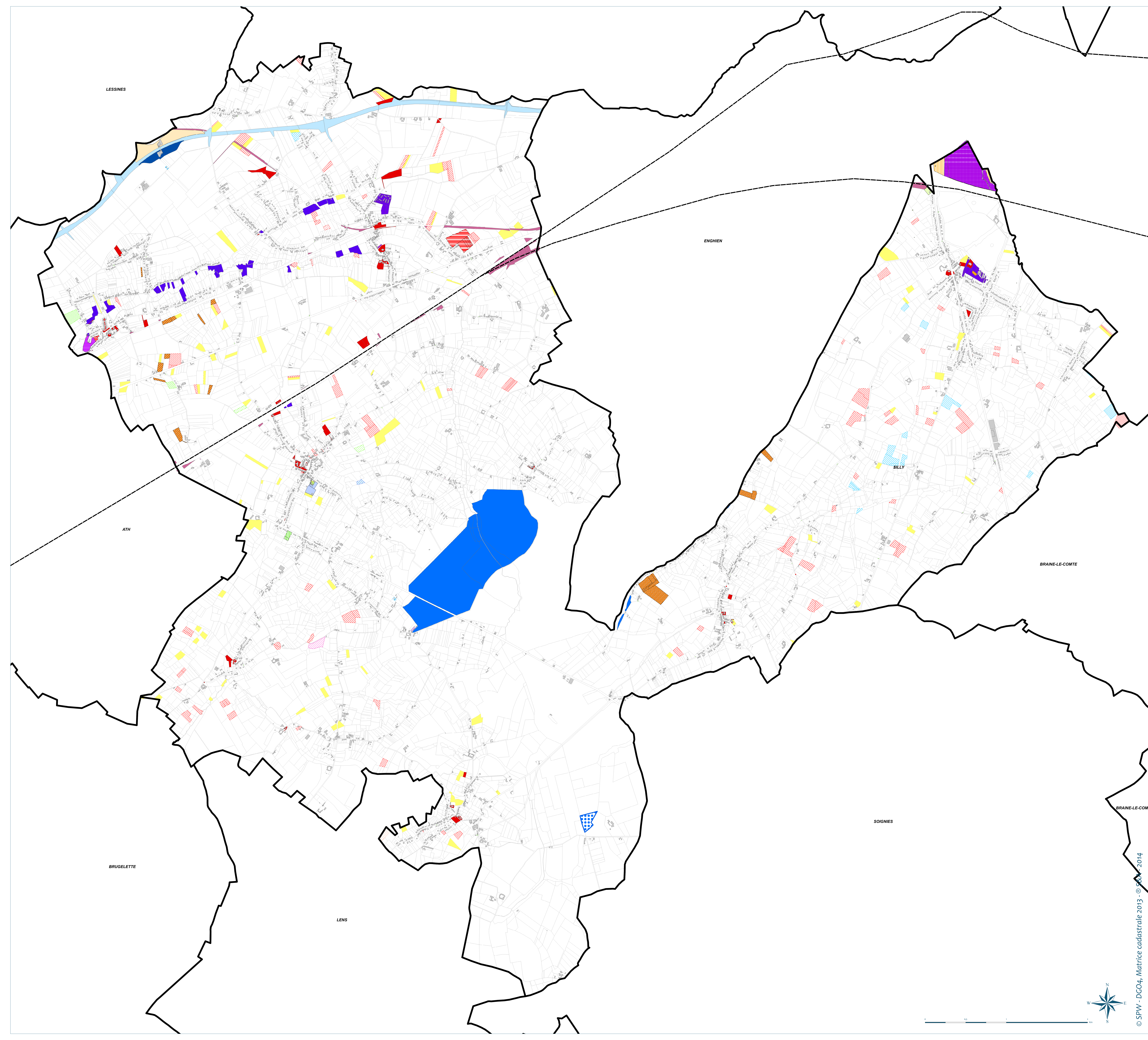
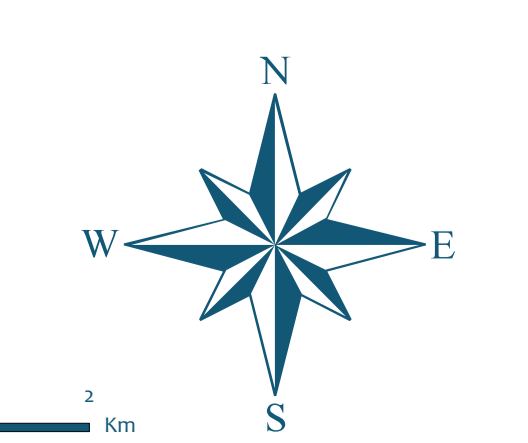


LEGENDE

PROPRIETAIRES PUBLICS

- Commune de Silly
- Centre public d'Action sociale de Silly
- Centre public d'Action sociale de Silly/Fabrique d'Eglise Sainte Vierge
- Centre public d'Action sociale de Enghien
- Centre public d'Action sociale de
- Centre public d'Action sociale de Mons
- Commission de Bourses d'Etudes JEAN FRANCOIS THOMASSEN/Commission provinciale des Fondations de Bourses d'Etudes du Hainaut
- Commission provinciale des Fondations de Bourses d'Etudes du Hainaut
- Commune de Silly/Fabrique d'Eglise Saint
- Commune de Silly/Haute Senne
- Commune de Silly/Jeunesse
- Elia
- Fabrique d'Eglise
- Fondation de Bourses d'Etudes JEAN HUART/Commission provinciale des Fondations de Bourses d'Etudes du Hainaut
- Grand Séminaire de Tournai (WL -
- Handicap international/Médecins Sans Frontières/Comité Belge Pour l'UNICEF/Fédération des restos du cœur de Belgique/Global action in the interest of animals
- Haute Senne logement
- Intercommunale générale de distribution de signaux analogiques et numériques en Hainaut occidental
- Intercommunale générale de distribution de signaux analogiques et numériques en Hainaut occidental/ Domaine Couture de la Cabliere
- Intercommunale de Gestion de
- L'Ecole primaire et maternelle libre mixte subventionnée de
- L'Ecole primaire et maternelle libre mixte subventionnée de Silly/Oeuvres Chrétiennes Enghien-Canton
- ORES
- Région wallonne /M.E.T./Dir.gen.des autoroutes et
- Région wallonne/M.R.W./dir.gen.des ressources naturelles et de l'environnement
- Région wallonne/Société wallonne de financement complémentaire des infrastructures/M.E.T./dir.gen.des autoroutes et routes
- Société publique de gestion de l'eau
- Société publique de gestion de l'eau/Entreprises Debruyne et
- Société wallonne de financement complémentaire des infrastructures
- Société wallonne des eaux
- Société wallonne du logement SA
- Société wallonne du logement SA /Intercommunale générale de distribution de signaux analogiques et numériques en Hainaut occidental
- Société nationale des chemins de fer
- Services aux Jeunes
- Société régionale wallonne du Transport public de
- Ville d'Enghien
- Ville d'Enghien/Golf Enghien BV
- Zone de police : BRUGELETTE - CHIEVRES - ENGHEN - JURBISE - LENS - SILLY
- État belge /Ministerie van Landsverdediging-Dienst der Militaire Bouwwerken
- État belge/Administration de la T.V.A., de l'Enregistrement et des Domaines
- Limite communale
- Bâtimens
- Parcellaire
- Chemin de fer

© SPW - DCO4, Matrice cadastrale 2013 - © 2014



**PROGRAMME COMMUNAL
DE DÉVELOPPEMENT RURAL
- COMMUNE DE SILLY -**

**PARTIE I
CARTE N° 8 : CONTRAINTES & POTENTIALITÉS
URBANISTIQUES**



BUREAU D'ÉTUDES
ESPACES PUBLICS - ESPACES VERTS
URBANISME - TOPOGRAPHIE

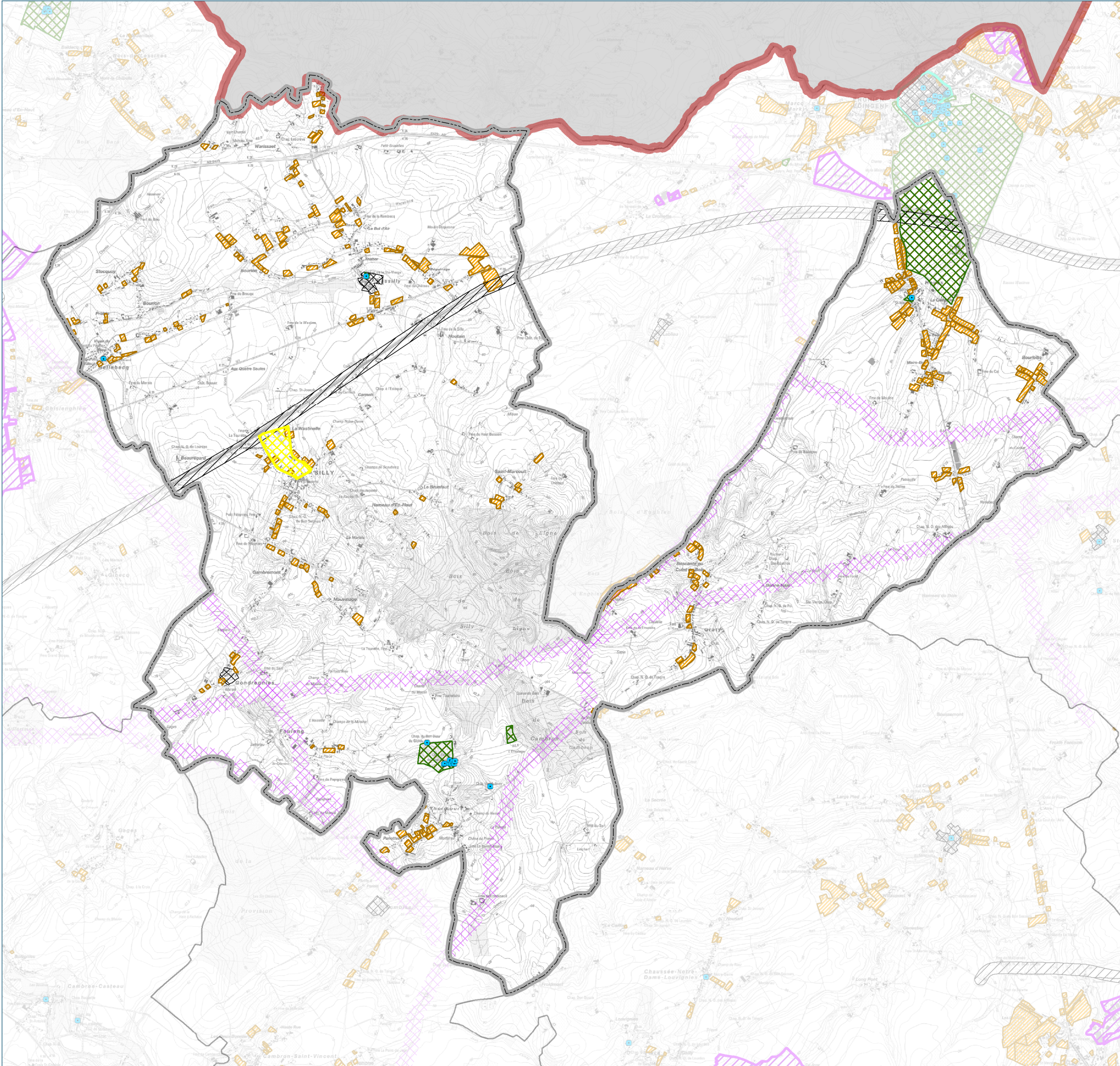
RUE DE CHENU, 2 - 4
7090 - RONQUIÈRES
TÉL : 067/64.83.42
FAX : 067/64.75.70
info@survey-amenagement.be

FOND DE PLAN

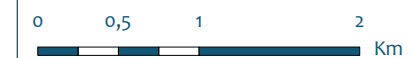
- Commune de Silly
- Limite régionale

CONTRAINTES & POTENTIALITÉS

- Lotissement
- Périmètre de Reconnaissance Economique
- Périmètre d'intérêt culturel au PDS
- Patrimoine - Bien Classé - Monument Classé
- Patrimoine - Bien Classé - Site
- Rapport Urbanistique et Environnemental
- Périmètre de réservation au PDS
- Zone tampon avec prescriptions pour conduite



© SPW - DG04, PLIV07, PDS - DG03 - DG07 / IGN 1:10.000 - © S&A - 2015



PROGRAMME COMMUNAL
DE DÉVELOPPEMENT RURAL
- COMMUNE DE SILLY -

PARTIE I
CARTE N° 9: CARTE FERRARIS (1777)



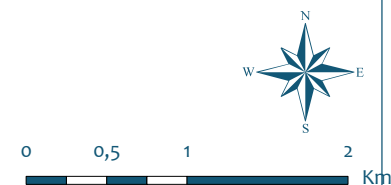
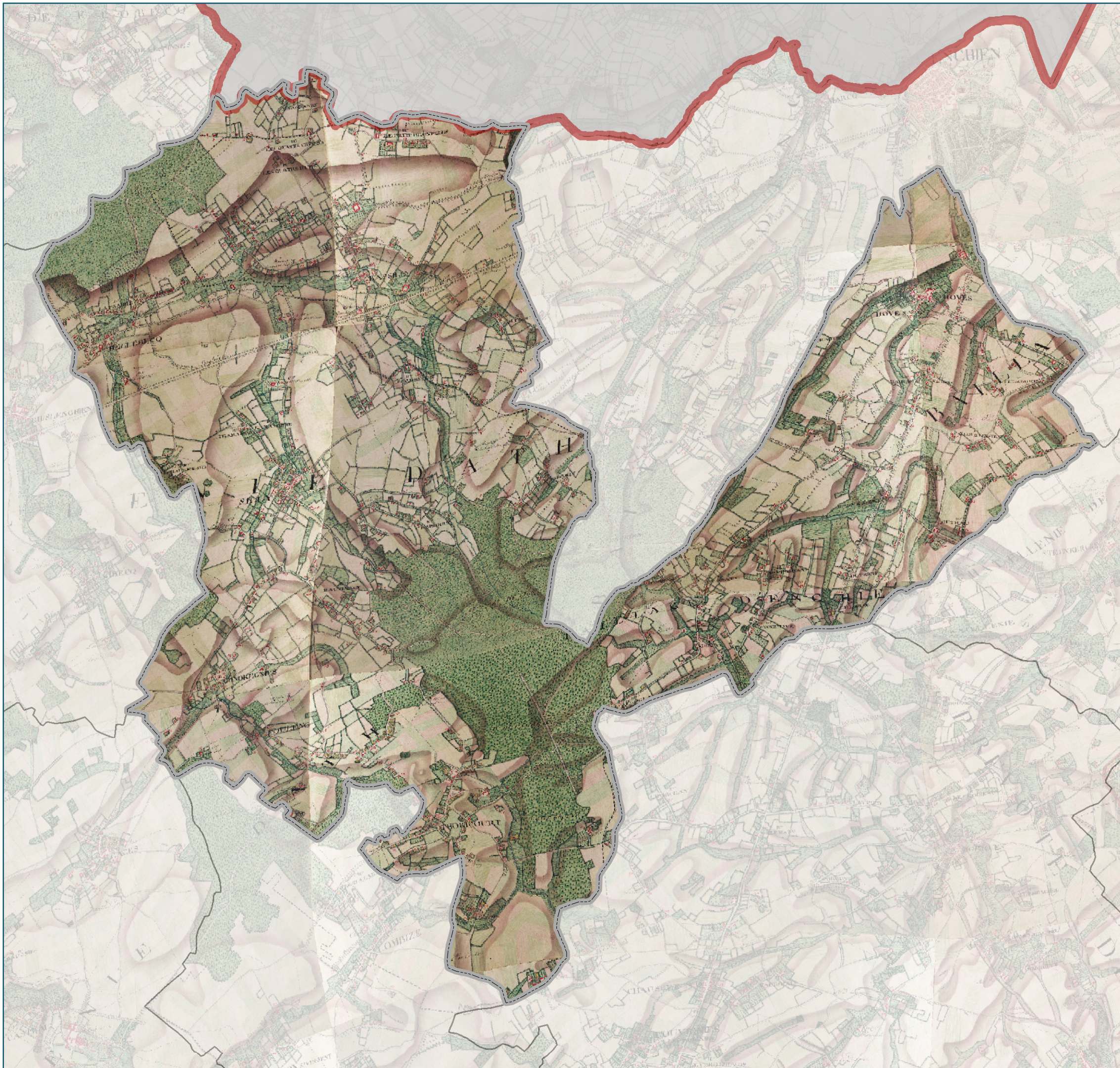
BUREAU D'ÉTUDES
ESPACES PUBLICS - ESPACES VERTS
URBANISME - TOPOGRAPHIE

RUE DE CHENU, 2 - 4
7090 - RONQUIÈRES
TÉL : 067/64.83.42
FAX : 067/64.75.70
info@survey-amenagement.be

FOND DE PLAN

Commune de Silly

Limite régionale



PROGRAMME COMMUNAL
DE DÉVELOPPEMENT RURAL
- COMMUNE DE SILLY -

PARTIE I
CARTE N° 10 : STRUCTURE BÂTIE ET RELIEF

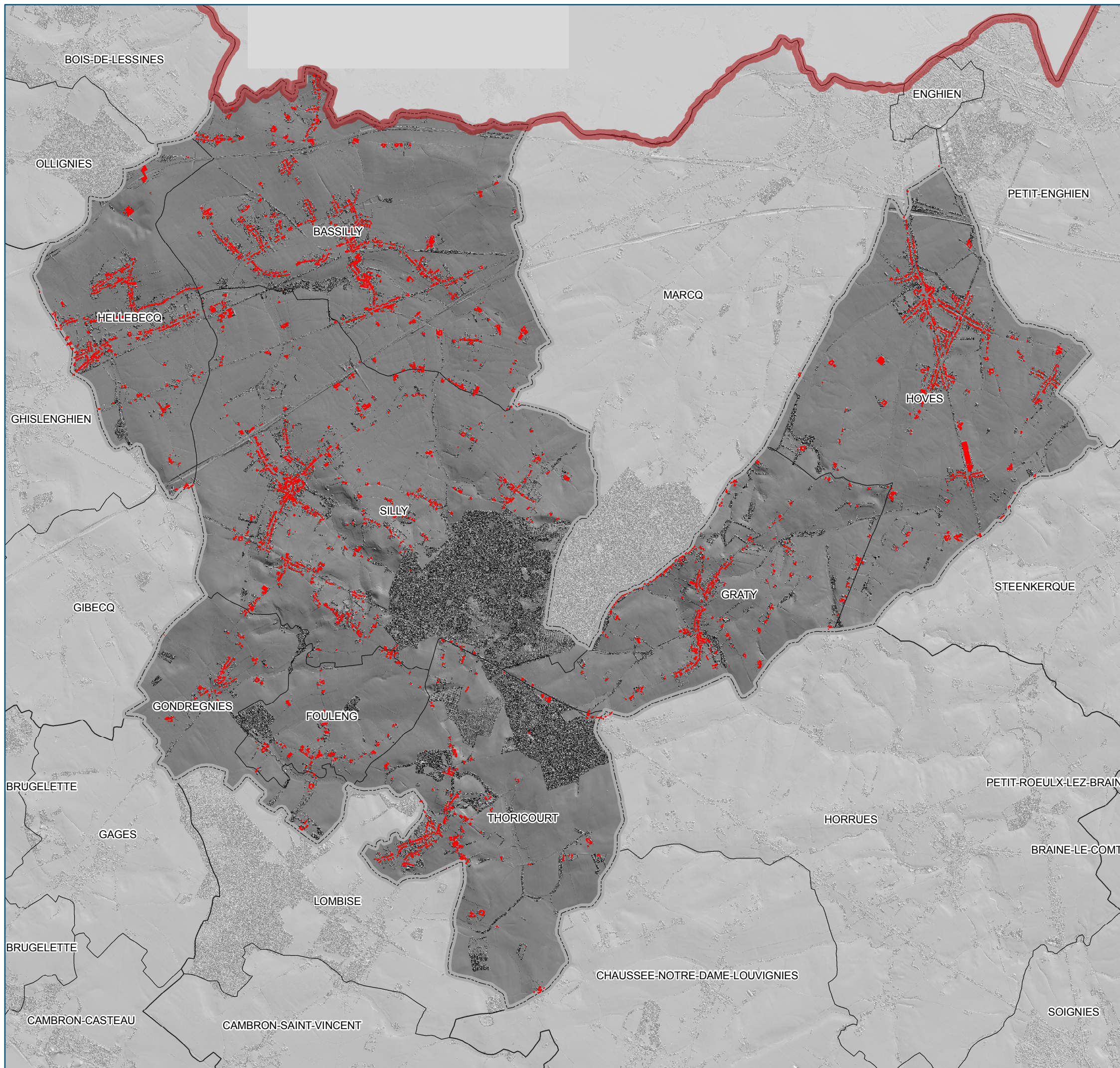


BUREAU D'ÉTUDES
ESPACES PUBLICS - ESPACES VERTS
URBANISME - TOPOGRAPHIE

RUE DE CHENU, 2 - 4
7090 - RONQUIÈRES
TÉL : 067/64.83.42
FAX : 067/64.75.70
info@survey-amenagement.be

FOND DE PLAN

- Commune de Silly
- Limite régionale
- Ancienne commune
- Milieu bâti



PROGRAMME COMMUNAL
DE DÉVELOPPEMENT RURAL
- COMMUNE DE SILLY -

PARTIE I
CARTE N° 11 : VOIES DE COMMUNICATION
& ESPACES PUBLICS



BUREAU D'ÉTUDES
ESPACES PUBLICS - ESPACES VERTS
URBANISME - TOPOGRAPHIE

RUE DE CHENU, 2 - 4
7090 - RONQUIÈRES
TÉL : 067/64.83.42
FAX : 067/64.75.70
info@survey-amenagement.be

FOND DE PLAN

Commune de Flobecq

Bâti

RÉSEAUX DE COMMUNICATION

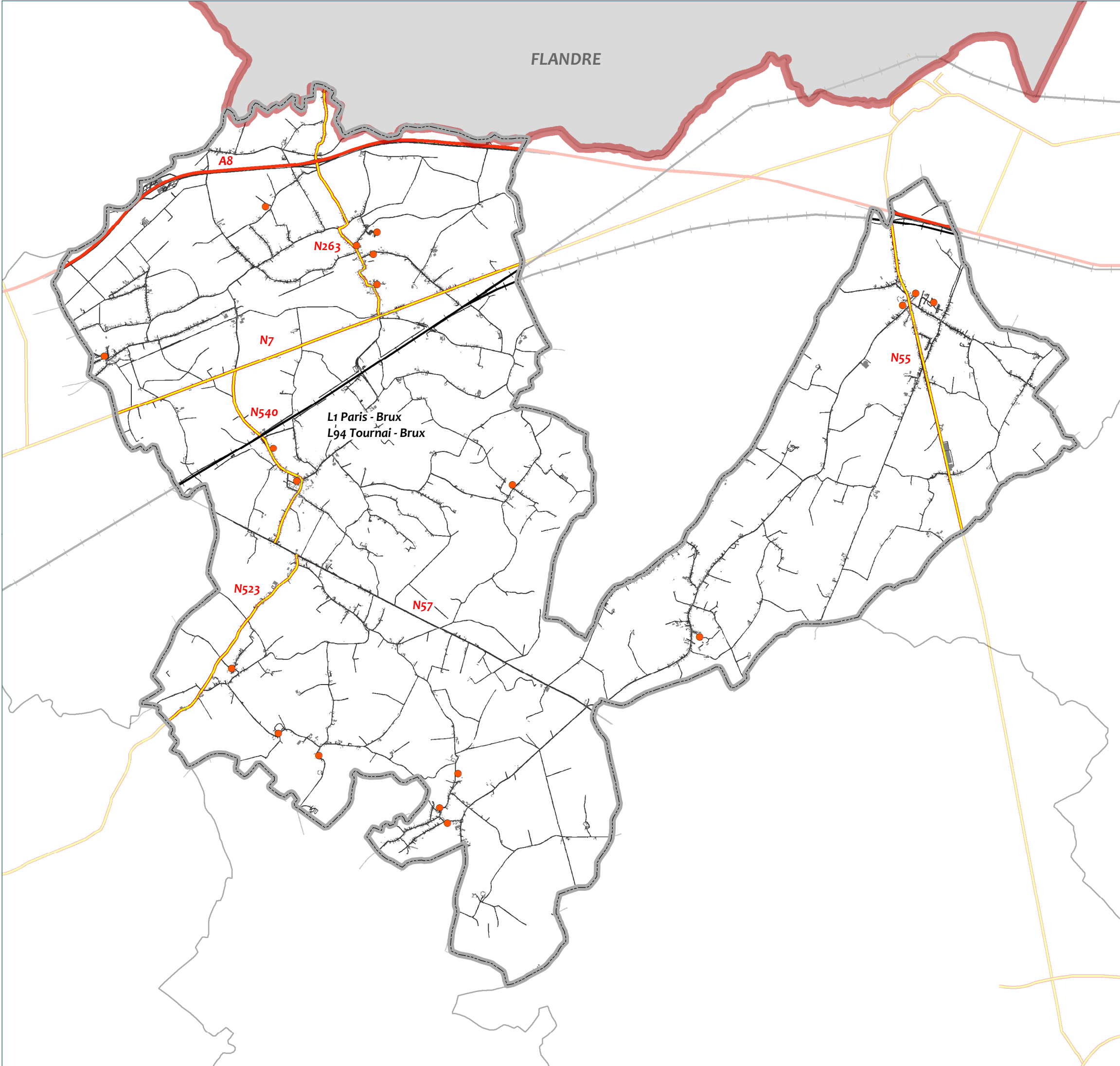
Route Régionale

Autoroute

Route communale et chemin

Chemin de fer

Espace public



© SPW - DG04, PLI V07 / IGN 1:10.000 © S&A - 2015



PROGRAMME COMMUNAL
DE DÉVELOPPEMENT RURAL
- COMMUNE DE SILLY -

PARTIE I
CARTE N° 12 : TERRAINS NON URBANISÉS EN
ZONES D'HABITAT AU PLAN DE SECTEUR




BUREAU D'ÉTUDES
ESPACES PUBLICS - ESPACES VERTS
URBANISME - TOPOGRAPHIE

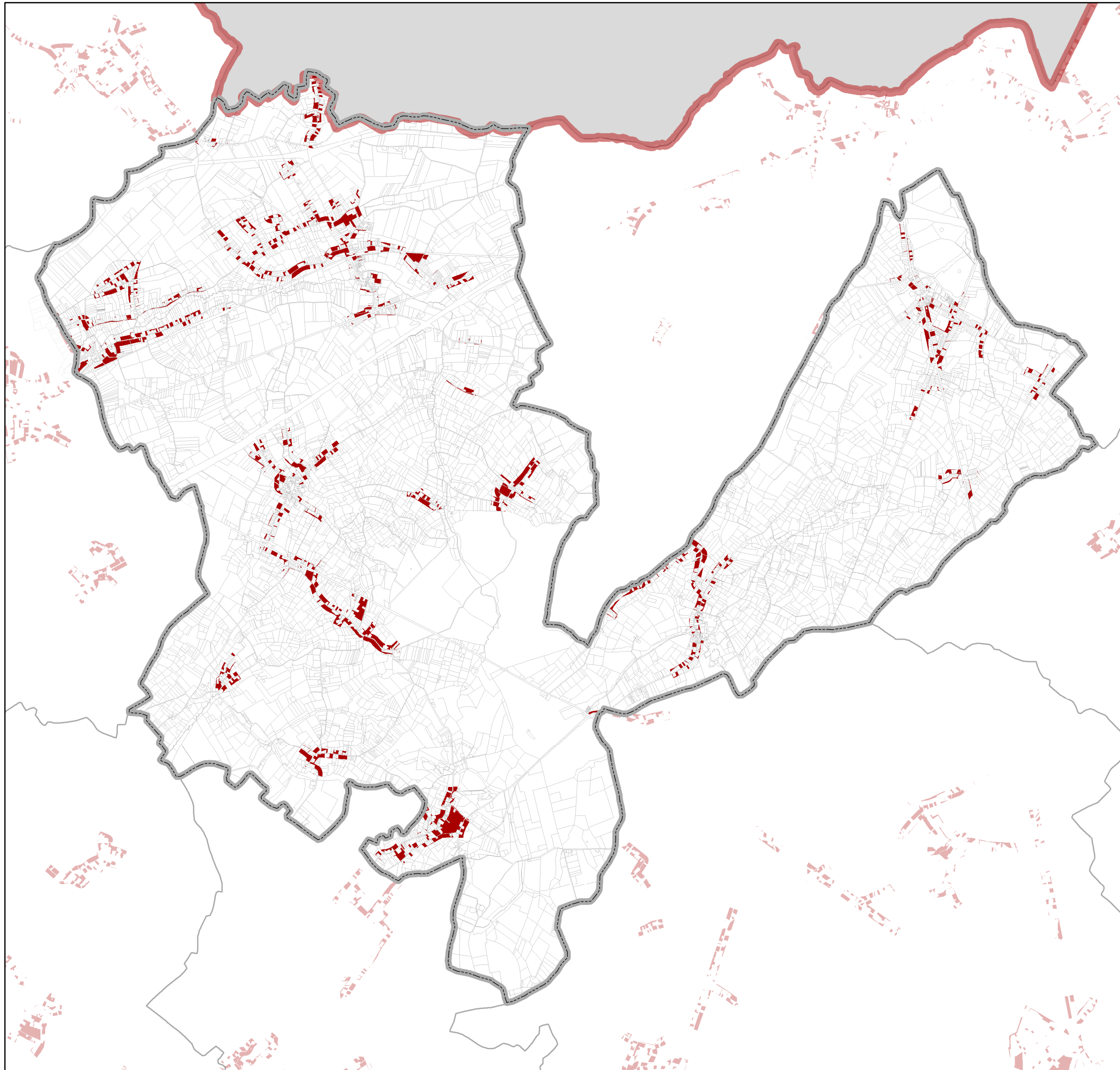
RUE DE CHENU, 2 - 4
7090 - RONQUIÈRES
TÉL : 067/64.83.42
FAX : 067/64.75.70
info@survey-amenagement.be

FOND DE PLAN

 Commune de Silly

 Limite régionale

 Terrain non urbanisé au plan de secteur



© SPW - DCO4, PLI V07 © S&A - 2016



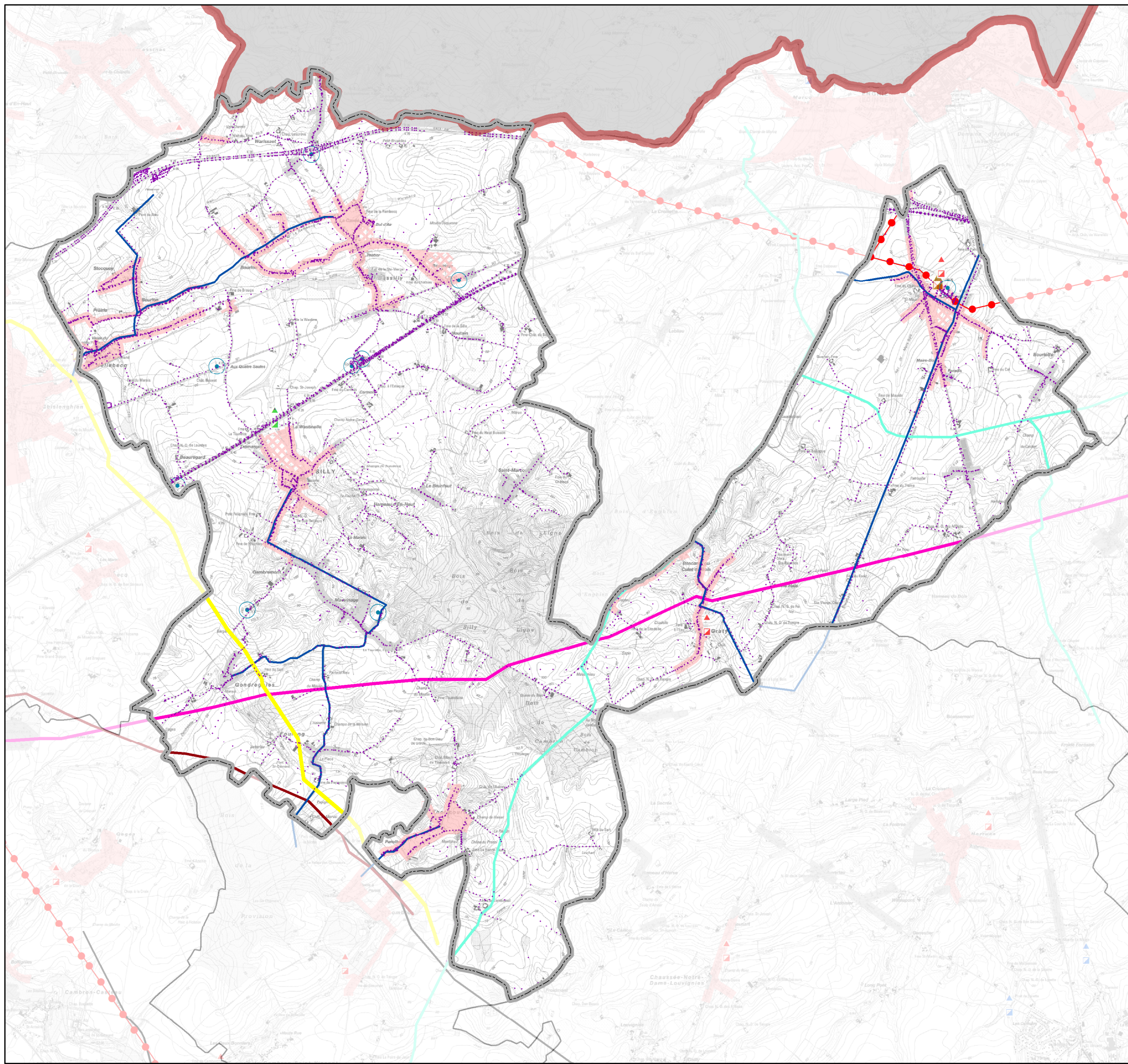
**PROGRAMME COMMUNAL
DE DÉVELOPPEMENT RURAL
- COMMUNE DE SILLY -**

**PARTIE I
CARTE N° 13: RÉSEAUX TECHNIQUES ET PASH**



BUREAU D'ÉTUDES
ESPACES PUBLICS - ESPACES VERTS
URBANISME - TOPOGRAPHIE

RUE DE CHENU, 2 - 4
7090 - RONQUIÈRES
TÉL : 067/64.83.42
FAX : 067/64.75.70
info@survey-amenagement.be



FOND DE PLAN

- Commune de Sily
- Limite régionale

RÉSEAUX EXISTANTS

- Câble Haute tension à 70 kV - ELIA
- Poteaux électriques/éclairage public
- Conduite d'hydrocarburent à haute pression - TOTAL
- Conduite d'hydrocarburent à haute pression - OTAN
- Conduite de gaz naturel - FLUXYS
- Conduite d'Oxygène - AIR LIQUIDE
- Conduite d'adduction d'eau
- Antenne émettrice

PASH - RÉGIME D'ASSAINISSEMENT

STATION D'ÉPURATION

- PUBLIQUE**
- Existant
 - Adjudgé; En construction
 - A réaliser

RÉGIME D'ASSAINISSEMENT

ASSAINISSEMENT COLLECTIF

- DE 2.000 EH ET PLUS (IA)**
- Habitat ou équipement communautaire
 - Aménagement différencié

ASSAINISSEMENT AUTONOME

- ASSAINISSEMENT AUTONOME (II)**
- Habitat ou équipement communautaire



© SPW - DCO4, PLI V077 IGN H10.000 © S&A - 2014