







BUREAU D'ÉTUDES  
ESPACES PUBLICS - ESPACES VERTS  
URBANISME - TOPOGRAPHIE

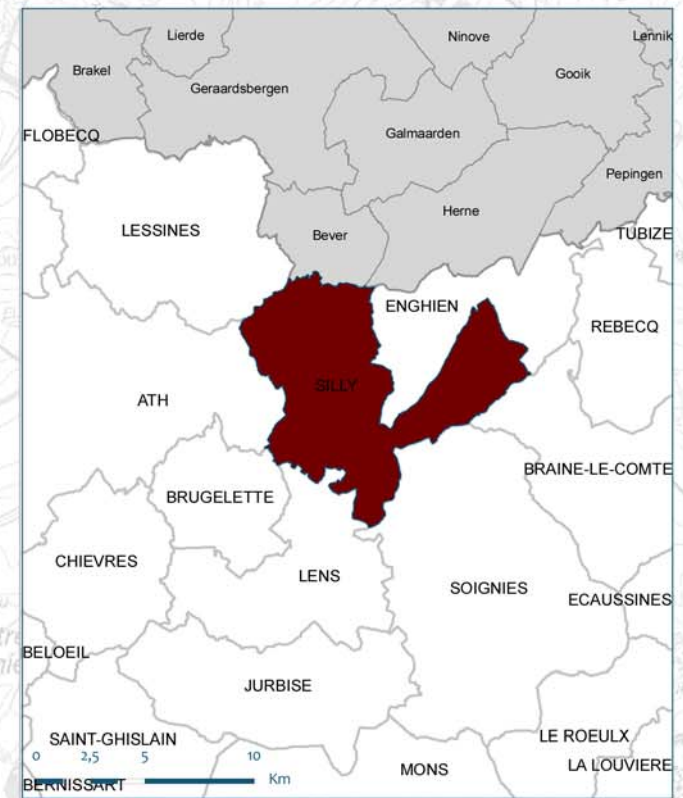
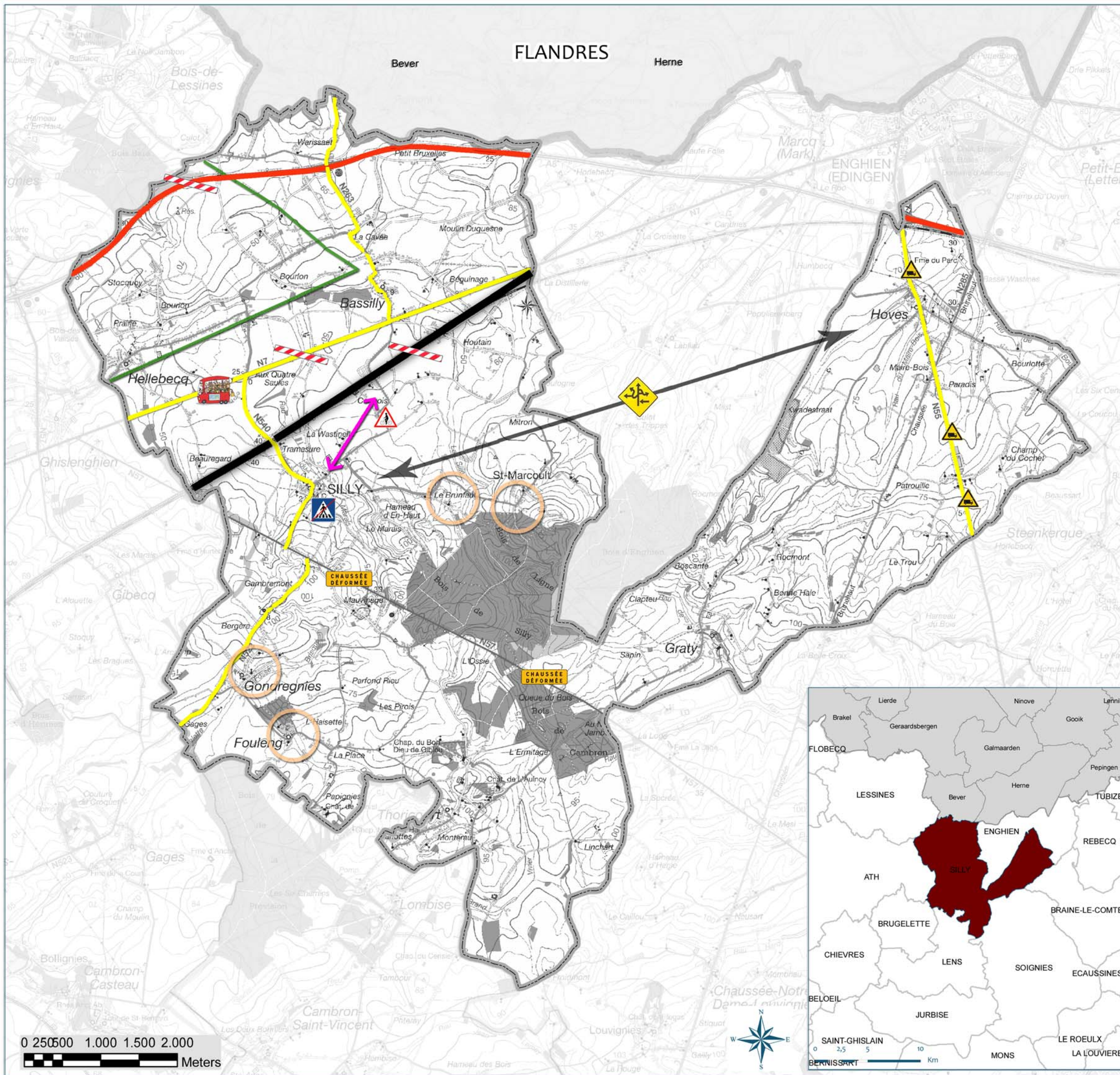
RUE DE CHENU, 2 - 4  
7090 - RONQUIÈRES  
TÉL : 067/64.83.42  
FAX : 067/64.75.70  
info@survey-amenagement.be

ATOUTS LOCALISABLES

-  Proximité avec de nombreux axes importants de mobilité (autoroute, ...)
-  Proximité avec de nombreux axes importants de mobilité ( , nationales)
-  L'état du Pré-Ravel est correct et doit rester naturel
-  Une gare très bien desservie sur une ligne très fréquentée - Position centrale entre Tournai et Bruxelles

FAIBLESSES LOCALISABLES

-  Beaucoup de camions sur la N55 au-dessus de la limitation de vitesse
-  4 villages ou hameaux non desservis par les transports en commun sur la commune
-  Eloignement des services et commerces pour les personnes sans voitures / Hoves éloigné du centre et des services
-  Manque de signalisation depuis Hoves pour aller à Silly
-  RNS7 vers Soignies en très mauvais état
-  Le village de Silly manque de passages piétons
-  Multiples barrières physiques créées par les lignes de chemin de fer et l'autoroute
-  Gare excentrée par rapport à Silly - centre
-  Peu de signalisation et considération pour les cyclistes et piétons sur la route de la gare
-  Saturation des bus venant d'Enghien pour aller à Hellebecq



0 25000 1.000 1.500 2.000  
Meters

