

Silly à travers
les saisons...



©Stas Fabienne



©Ars Dominique



©Anne VanBoxstael



©Delépierre Stéphanie

2023-2024 | 14ÈME ÉDITION



Silly
ADMINISTRATION
COMMUNALE



REPertoire
LOCAL

2023-2024

Silly

**3 SITES
HOSPITALIERS**

**4 CENTRES
MÉDICAUX**

LE TILLERIAU

Chaussée de Braine 49
7060 Soignies
N° général : 067 / 348 411
Admissions : 067 / 348 407
Consultations : 067 / 348 450

Services hospitaliers, Hôpitaux de Jour,
Urgences, Imagerie Médicale, Médecine
Physique, Laboratoire (prélèvements),
Cliniques (de Nutrition Pédiatrique,
du Sein, de Traumatologie du Sport et
Ecole du dos), Polyclinique



CENTRE MÉDICAL DES ASCENSEURS

Rue du Manoir Saint-Jean
1A 7070 Thieu
064 / 662 651

Polyclinique, Laboratoire
(prélèvements), Imagerie
Médicale (Radiologie,
Echographie,
Mammographie et
Doppler)

SAINT VINCENT

Boulevard Roosevelt 17
7060 Soignies

N° général : 067 / 348 411
Admissions : 067 / 348 412
Consultations : 067 / 348 450

Réadaptation, Laboratoire du Sommeil,
Imagerie Médicale, Laboratoire
(prélèvements), Cliniques (Dentaire, du
Développement, de l'Amalgissement
et de Tabacologie), Polyclinique



CENTRE MÉDICAL DE BRAINE-LE-COMTE

Rue de la Station 103
A 7090 Braine-le-
Comte 067 / 553 661

Polyclinique, Laboratoire
(prélèvements), Imagerie
Médicale (Radiologie,
Echographie, Mammographie
et Doppler)

LE GOÉLAND

Grand Chemin 61
7063 Neufvilles
N° General : 067 285 085

Unité de Soins Palliatifs



CENTRE MÉDICAL D'ENGHIEN

Place du Vieux Marché
56 7850 Enghien
02 / 397 01 60

Polyclinique, Laboratoire
(prélèvements), Imagerie
Médicale (Radiologie,
Echographie, Mammographie,
Doppler, Panoramique
Dentaire et Ostéodensitométrie)

CENTRE MÉDICAL DE TUBIZE

Avenue de Scandiano
4 1480 Tubize
02 / 355 07 57

Polyclinique,
Laboratoire
(prélèvements)



Nos beaux châteaux silliens

Propriétés privées, les châteaux sont accessibles lors de grandes manifestations, à l'exception du château de Fouleng.



Le château d'Auxy de
Launois, Thoricourt



Le château de Fouleng



Le château de Graty



Le château d'Hellebecq



Le château de Morval,
Gondregnies



Le château Obeif de
Thieusies, Thoricourt

LE MOT DU PRÉSIDENT

Chère Sillienne, Cher Sillien,

Voici la quatorzième édition du Répertoire local de Silly, édité par votre CPAS.

« Bientôt collector ? Les bons vieux annuaires en papier que nous feuilletons parfois avec une loupe tant ils sont écrits petits et serrés vivent leurs derniers mois. Très utiles pour trouver rapidement les coordonnées d'une personne et pour voir en un clin d'œil les plombiers du département, ils sont appelés à disparaître dans un avenir très proche » (<https://www.notretemps.com/droit-argent/droit-du-consommateur/telephone-le-bottin-papier-c-est-bientot-fini-20621>).

Collector ? Certainement si vous voulez conserver une bien belle édition, attractive, colorée.

Collector ? Peut-être si vous pensez que c'est la dernière, mais, à mon avis, ce ne sera pas le cas.

Ce répertoire local ouvre nos horizons, nous apprend ce que nous ne savons pas encore de notre commune et de ses forces vives et renforce le lien social, si cher à Silly. Personne ne peut douter de son utilité, même en ces temps où certains ne pensent plus qu'aux « réseaux sociaux informatiques » pour leur dire ce qu'ils doivent faire ou penser ? Le répertoire, plus que l'ancêtre des réseaux sociaux, est la parfaite incarnation de la modernité : immédiateté, accessibilité, complétude, attractivité, ... et sans commentaire inutile !

Grâce à notre petit fascicule, partez à la rencontre des commerces, entreprises, professions libérales et producteurs locaux en activité au sein de notre belle commune. Découvrez-y également les services communaux et les associations para-communales et leurs nombreuses activités de proximité. Le circuit court commence par un petit geste tout simple du quotidien, à portée de main.

Découvrez, en un tour de page, qui peut vous aider ou vous renseigner en matière d'aides sociales (aide financière, aide au logement, insertion socioprofessionnelle, formation, médiation de dettes, guidance budgétaire, espace public numérique, service de repas à domicile, aides aux familles, service de repassage, accompagnement dans les déplacements, après-midis conviviales pour nos seniors, permanences de la Croix-Rouge, ateliers de cuisine solidaire et épicerie « Slow sociale », etc...).

Découvrez, surtout.

Rendez-vous également sur le site internet www.cpas-silly.be et sur la page Facebook « CPAS de Silly », véritables vitrines de nos activités.

Un grand merci au personnel du CPAS qui, quotidiennement, donne du sens au tissage des liens sociaux.

Enfin, ce répertoire se veut aussi complet et didactique que possible. Si vous constatez une erreur ou une omission, ayez la gentillesse de contacter les services du CPAS : elle n'est pas volontaire. Nous mettons tout en œuvre pour trouver une solution.

Merci pour votre collaboration.



Antoine Rasneur
Président de votre CPAS

Index alphabétique

Accompagnement scolaire/professionnel	P75
Accueillantes conventionnées	P55
Accueil des tout-petits	P54-55
Acteurs locaux/Slow-Food	P67-72
Administration communale	P43-49
Agent constatateur	P62
Agences d'Intérim	P40
Aide à l'insertion	P32
Aide aux familles/personnes âgées	P21-22
Aide Sociale Individuelle	P16
Aides-familiales	P21
Aides ménagères sociales	P22
ALE	P50
Alimentation	P111-113
Alphabétisation	P42
Annonces (index)	P127
Architectes/de jardin/d'intérieur	P75-76
Article 27	P34
Assurances	P76-77
B -post	P116
Bâtiment (entrepreneurs)	P771
Biblioludothèque	P60-61
BIM	P17
Bougeries	P79
Bougeries (Slow Food)	P68
Boulangeries	P79
Boulangeries (Slow Food)	P68
Bus	P107
Brasseurs	P87
Budget (compteur)	P27-28
Bulles à verre et points d'apport volontaire	P65
Cabinets dentaires	P84
Cadastre	P49
Carreleur	P80
Centre culturel	P57
Chapiteaux	P80
Charbons	P83
Châteaux de Silly	P45
Châteaux gonflables	P80

Index alphabétique

Chauffagistes	P80-81
Chocolateries (Slow Food)	P68
Cittaslow	P68
Cliniques et hôpitaux	P95-96
Cohésion sociale	P36-37
Coiffure (salons de)	P82-83
Collectes des déchets ménagers	P65
Combustibles	P83
Comptabilité	P85
Compteur à budget	P27-28
Confitures (Slow Food)	P68
Conseil Consultatif Communal des Aînés	P59
Conseil de l'Action Sociale	P12
Conteneurs (Parc à)/Recyparcs	P64
CPAS: coordonnées, permanences	P9-10
CPAS: le personnel	P13-15
Création	P83
Crèches	P54-55
Croix-rouge	P34 et P85
Déchets ménagers	P65
Dentistes	P84
Dettes	P18-19
Dons de sang	P85
Drinks	P87
Éco-conseiller	P62
École des devoirs	P87
Écoles communales	P56
École libre	P56
Ecrivain public	P87
Ecuries	P81
Egouts	P125
Elagage	P87
Electriciens	P89
Elevage d'animaux	P89
Énergie (PAPE)	P30
Énergie (tarif social)	P26
Énergie (Fonds mazout)	P26
Entreprise de construction	P89
Entreprise de nettoyage	P122

Index alphabétique

Enfance	P51-52 et P54-55
Environnement	P62-66
Epicerie Slow	P72
Ergothérapeute	P90
Ermitage	P73
Espace Public Numérique (EPN)	P39
Esthétique	P90-92
Eté Solidaire	P33
Ferronnerie	P92
Finances	P92-93
Fonds social mazout	P26
Food-Trucks	P120-121
Fruits et légumes (Slow Food)	P69
Funérailles	P93
Garagiste	P94
Garde d'enfants	P54-55
Garde d'enfants malades	P55
Géomètres-Experts	P94
Gestion/guidance budgétaire	P20
Hôpitaux	P95-96
Impression textile	P96
Infirmier(e)s	P96-77
Informatique	P97
Insertion socio-professionnelle	P32
Inspection automobile	P97
Intérim	P40
Internet	P39-41
Intervention majorée	P17
Jardins	P99-100
Jeunesse et Sports	P51 et P53
Kinésithérapeutes	P100-102
Ligue des familles	P102
Lire et écrire	P42
Livraison de repas	P23
Location voiture	P102
Logement	P24-25
Logopèdes	P103
Ludothèque	P60-61
Magasin à la ferme	P68-69

Index alphabétique

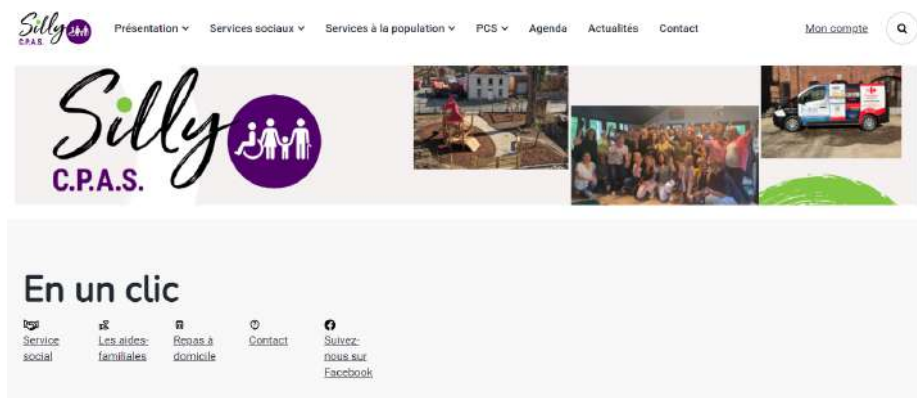
Maison d'accueil (jour)	P104-105
Maisons de repos	P103-105
Matériel horticole (vente)	P105
Matériel sonorisation	P105
Mazout (fonds)	P26
Mazout (livraison)	P83
Médecins généralistes	P105-106
Médecins spécialistes	P106
Médiation amiable/judiciaire	P19
Médiation de dettes	P18
Menuiserie/ébenisterie	P106
Mobilité (bus - train)	P107
Navettes	P107
Notariat	P109
Numéros d'urgence	P108
O.N.E	P55
Opticien	P109
Ostéopathe	P109
Parc à conteneurs - Recyparcs	P64
Pédicures	P109-110
Peinture	P110-111
Pension pour animaux	P111
Permanences CPAS	P10
Personnel CPAS	P13-15
Petite enfance	P54-55
Petites et moyennes surfaces commerciales	P111-113
Pharmacies	P113
Plaines de vacances	P51
Plan Action Prévention Energie	P30
Plan de Cohésion Sociale	P36-37
PMS	P113
Police	P114-115
Pompes funèbres	P93
Poste	P116
Pressing	P116
Prévention du surendettement	P18-20
Prises de sang	P116-117
Producteurs locaux	P68-71
Produits laitiers (Slow Food)	P69-70
Psychologues/Psychothérapeutes	P117-118
Rechargement (compteurs)	P27-28

Index alphabétique

Reform	P75 et P87
Rénovation et aménagement extérieur	P119
Réparation matériel horticole	P90
Repair Café	P101
Repas à domicile (CPAS)	P23
Repassage (CPAS)	P11
Réservation Grande Salle	P39
Restaurants/Brasseries	P119-120
Restaurants (Slow Food)	P70
Restauration à emporter (Food-Trucks)	P120-121
Sablage / restauration de meubles	P122
Sacs poubelles jaunes et bleus	P66
Sage-femme	P122
Seconde-main	P106
Secours	P108
Sécurité	P122
Seniors (CCCA)	P59
Services communaux	P43-49
Silly Repasse (CPAS)	P11
Silly Service (CPAS)	P38
Slow Food	P67-72
Sport	P53
Syndicat d'initiative	P58
Tables d'hôtes (Slow Food)	P70
Tarif social énergie	P26
Titres-services	P122
Toilettage pour chiens	P123
Toitures	P123
Transports	P23
Trains	P107
Traiteurs	P124
Urgences (numéros)	P108
Vétérinaires	P125
Vidanges de fosses	P125
Vin/spiritueux (Slow Food)	P71
Violence conjugale	P29

Bonne lecture !

Consultez le nouveau site Internet du CPAS de Silly !






WWW.CPAS-SILLY.BE

Suivez aussi le CPAS de Silly sur les réseaux sociaux :



Coordonnées du CPAS de Silly

 Rue Ville Basse, 15 à 7830 Silly
 068/44.95.44
Fax 068/44.96.44
 info@cpas-silly.be

 *Permanences physiques :*

Service social aide individuelle : Lundi et jeudi de 8h30 à 12h sur rendez-vous

Contact : 068/64.82.12

Service ISP, fonds mazout et logements :

Mercredi de 8h30 à 12h sur rendez-vous

Contact : 068/64.82.16

Médiation de dettes : Mercredi de 8h30 à 12h sur rendez-vous

Contact : 068/64.82.17

Service d'aide aux familles et personnes âgées : lundi et vendredi de 8h30 à 12h sur rendez-vous

Contact : 068/64.82.13

Service juridique : Uniquement sur rendez-vous

Contact : 068/64.82.18

 *Permanences téléphoniques :*

Service social aide individuelle :

Tous les jours de 8h30 à 12h30 et de 13h à 16h

Contact: 068/64.82.12

Service ISP, fonds mazout et logements :

Tous les jours de 8h30 à 12h30 et de 13h à 16h

Contact : 068/64.82.16

Médiation de dettes :

Tous les jours de 8h30 à 12h30 et de 13h à 16h

Contact: 068/64.82.17

Service d'aide aux familles et personnes âgées :

Tous les jours de 8h30 à 12h30 et de 13h à 16h

Contact: 068/64.82.13

Service juridique :

Tous les jours de 8h30 à 12h30 et de 13h à 16h

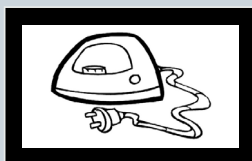
Contact : 068/64.82.18

LE CPAS DE SILLY VOUS
PROPOSE

Silly-Repasse

Ne passez plus votre week-end à repasser !

Confiez votre linge aux bons soins de notre
service "repassage"
Il s'occupe de tout !



Service ouvert à tous !

(Même aux personnes qui n'habitent pas l'entité)

**Tarif : 1 heure de repassage
= 1 Titre-Service**

Horaire : tous les jours de 8h30 à 12h30 et
de 13h à 16h.

Possibilité de dépôt et reprise de votre manne à
linge en dehors des heures de bureau : sur
demande préalable



Renseignements : 068/64.82.19

Le Conseil de l'Action Sociale est l'organe décisionnel du CPAS. Il est composé de 9 conseiller(ère)s dont le Président, tous désignés par le Conseil Communal pour une période de 6 ans. Un fonctionnaire, à savoir la Directrice générale du CPAS, assiste aux réunions, dont elle tient la plume. Elle fait exécuter, au sein de son Administration, les décisions qui sont prises. Les réunions se tiennent à huis clos.

Le Président :

Antoine RASNEUR

Permanences : uniquement sur rendez-vous

Contact : Esther GARCIA POSTIGO, 068/44.95.44

La Directrice générale :

Florence FRANCHINI

Permanences : uniquement sur rendez-vous

Contact : 068/44.98.44

Les Membres du Bureau Permanent :

Brigitte ROLET et Paul DUMONT

Les Membres du Conseil de l'Action Sociale :

Paul DUMONT

Bernadette BARBIEUX

Philippe DEFRAENE

Fabienne REMY

Antoine RASNEUR

Myriam VAST

Stéphane CORDEEL

Jeanne-Marie BLONDIAU

Brigitte ROLET

Le personnel du CPAS de Silly



La Directrice générale :

Florence FRANCHINI 068/44.98.44 Direction@cpas-silly.be

Le Directeur financier :

Claude DEMAREZ Finances@cpas-silly.be

Le personnel administratif :

Gestion de la comptabilité, accueil téléphonique, secrétariat général

Esther GARCIA POSTIGO 068/44.95.44 Secretariat@cpas-silly.be

Gestion du service SAFA et Titres-Services, secrétariat général

Julie MARLAIR 068/64.82.19 Secretariat.afs.am@cpas-silly.be

Gestion du service de transports Silly-Service, secrétariat général et gestion budgétaire

Jean-Noël HOVINE 068/64.82.10 Secretariat.ss@cpas-silly.be

Responsable administrative, gestion des marchés publics et du patrimoine

Carole DETEZ 068/64.82.14 Logements@cpas-silly.be

Gestion de la communication interne et externe, gestion des projets, chargée du plan de cohésion sociale

Alodie MERCKX 068/64.82.15 Projet.communication@cpas-silly.be

Service juridique : aides et conseils juridiques à destination de toute la population

Laura MESSINA 068/64.82.18 Support.juridique@cpas-silly.be

Support de la direction générale, gestion administrative du personnel

Christel RICOUR 068/64.82.11 Support.dg@cpas-silly.be

Accueil et gestion administrative

Christine GARDIN 068/44.95.44 Accueil@cpas-silly.be

Le personnel social :

Gestion et coordination des services sociaux

Sandy DE LAETER

068/25.05.38

Social@cpas-silly.be

RIS, aides sociales et aides alimentaires, référente ILA et référente Art27

Jennifer HERMANT

068/64.82.12

Service.social@cpas-silly.be

Gestion du service d'aide-familiale et aide-ménagère sociale,

Julie SCOUFLAIRE

068/64.82.13

Service.afs.am@cpas-silly.be

Insertion socio-professionnelle, gestion service livraison de repas à domicile, gestion Fonds Mazout

Charlotte LIMBOURG

068/64.82.16

isp@cpas-silly.be

Service médiation de dettes

Emilie LIBBERECHT

068/64.82.17

mdt@cpas-silly.be

L'espace public numérique

Géraldine MORTIER

068/44.95.44

e pn@cpas-silly.be

Les chauffeurs du "Silly-Service et repassage :

Isabelle DUFOR

Bérangère ABRASSART

Christine LOONBEEK

silly.service@cpas-silly.be

Le service repas à domicile

Michaela DEGANO

Le service technique :

Alain DOERAENE

Michaël LUPPENS

Benjamin DENEYER

Gestion du service aide aux familles :

Julie SCOUFLAIRE	068/64.82.13	Service.afs.am@cpas-silly.be
Julie MARLAIR	068/64.82.19	Secrétariat.afs.am@cpas-silly.be

Les aides-familiales :

Chantal VANDERMEULEN	Virginie GORET
Céline DETRY	Roxane WERS
Yasmina KENZAOUI	Michelle SCHAILLEE
Annick SECONDE	Magali MINEZ
Antoinette NIKIEMA	Sonia DELBECQ
Valentine NTIMUGURA	Jessica CHARMANT
Patricia DERYCKE	Sabrina WYNS
Alexandra KOSTIS	Morgane GEVENOIS

Les aides-ménagères sociales :

Marie TRICOUX
Carine VANDERWALLE
Nathalie BOGEMANS
Martine BEECKMAN

Que vous soyez jeune étudiant ou sénior, chercheur d'emploi ou travailleur actif, le CPAS de Silly peut vous apporter une aide ou un soutien dans les domaines suivants:

- Accueil, information, conseil, orientation;
- Aide administrative, régularisation des droits sociaux;
- Octroi d'une aide financière;
- Revenu d'intégration sociale (RIS) ou aide sociale équivalente;
- Avances financières (sur allocations de chômage, pensions, indemnités de mutuelle...);
- Aide matérielle ponctuelle;
- Insertion socio-professionnelle : recherche d'une formation, d'un emploi;
- Guidance et accompagnement budgétaire;
- Guidance sociale énergétique;
- Aide psycho-sociale;
- Aide au logement : préparation des dossiers de candidatures ;
- Médiation de dettes : préparation des requêtes;
- Accès à la culture et aux loisirs;
- Aide aux familles et aux personnes âgées;
- Aide ménagère;
- Accompagnement pour l'hébergement en maison de repos ;
- Protection des mineurs.



Informations et contact :

Service social

068/64.82.12

service.social@cpas-silly.be

Permanences physiques :

Lundi et jeudi de 8h30-12h sur rendez-vous

Permanences téléphoniques :

Lundi au vendredi de 8h30-12h30 et 13h30-16h

Le CPAS : l'intervention majorée (BIM)

Le statut BIM est accordé automatiquement aux titulaires et aux personnes à leur charge qui :

- reçoivent du CPAS un revenu d'intégration sociale ou une aide sociale;
- bénéficient de la garantie de revenus aux personnes âgées (GRAPA) ou de la majoration de rente;
- perçoivent des allocations familiales majorées pour les enfants atteints d'une incapacité physique ou mentale d'au moins 66%;
- sont des mineurs étrangers non-accompagnés (MENA);
- sont reconnus handicapés et perçoivent de ce fait, une allocation du SPF Sécurité sociale;
- sont orphelins.

Mon revenu est faible, puis-je demander l'intervention majorée ?



Vous pourriez, sur la base d'une enquête des revenus de votre ménage, obtenir l'intervention majorée selon les conditions suivantes.

Vous êtes :

- Pensionné(e);
- Chômeur(se) de longue durée;
- Handicapé(e);
- Famille monoparentale;
- Veuf/veuve;
- Invalide.

L'intervention majorée ne vous sera accordée que si les revenus bruts annuels actuels de votre ménage ne dépassent pas le plafond de 25.291,73€, augmenté de 4.682,19€ par personne composant le ménage (indexation de janvier 2023).

Vous ne vous retrouvez pas dans le cas de figure ci-dessus mais votre revenu est faible :

L'intervention majorée ne vous sera accordée que si les revenus bruts de l'année précédant l'année de la demande ne dépassent pas le plafond de 25.291,73€, augmenté de 4.682,19€ par personne composant le ménage.

Le CPAS : la médiation de dettes



Le service de médiation du CPAS peut vous aider à trouver une réponse à votre situation d'endettement.

Sur l'entité de Silly, seul le CPAS a été agréé par la Région Wallonne pour gérer les difficultés liées au surendettement. Par convention, il gère aussi les dossiers des CPAS environnants (Flobecq et Lens).

La médiation débute par un premier entretien individuel entre la personne concernée et le médiateur : c'est l'occasion de prendre connaissance de la situation sociale et financière de la personne.

Lors d'un second entretien, le médiateur constituera un dossier qui permettra d'interpeller les créanciers et de déterminer un revenu minimum dont a besoin la personne pour vivre conformément à la dignité humaine.

Selon la situation, le médiateur pourra choisir de donner une orientation au dossier : soit une médiation de dettes amiable, soit l'établissement d'une requête permettant d'obtenir un règlement collectif de dettes (Tribunal du Travail).

Informations et contact :

Service Médiation de dettes :

068/64.82.17 - mdt@cpas-silly.be

Permanences physiques :

Mercredi de 8h30 à 12h sur rendez-vous

Permanences téléphoniques :

Du lundi au vendredi de 8h30-12h30 et de 13h-16h

La Médiation à l'amiable :

La médiation de dettes à l'amiable s'adresse à toute personne majeure résidant sur le territoire belge (quelle que soit sa nationalité) et éprouvant des difficultés financières.

Le médiateur procédera tout d'abord à une analyse minutieuse de vos ressources, charges et dettes et proposera, ensuite, un plan d'apurement aux différents créanciers en tenant compte de vos capacités de remboursement.

Les créanciers sont libres d'accepter ou non la proposition de remboursement, d'arrêter les procédures de récupération ainsi que de suspendre les intérêts. En effet, cette procédure est basée sur la négociation. A aucun moment, le médiateur ne pourra imposer quoi que ce soit.

La Médiation judiciaire ou « Règlement Collectif de dettes » :

Le "Règlement collectif de dettes" est une procédure en justice dont l'objet est de tenter de remédier aux situations de surendettement devenues ingérables. Les objectifs sont de permettre aux personnes qui la demandent, ainsi qu'à leur famille, de retrouver des conditions de vie conformes à la dignité humaine et de rembourser tout ou partie des dettes, dans la mesure des possibilités.

La guidance budgétaire a pour objectif d'aider les personnes et les familles à accroître la maîtrise et la gestion de leur budget.

Au CPAS de Silly, la gestion budgétaire s'inscrit dans une approche pédagogique, par l'ouverture d'un compte de gestion budgétaire dont l'assistant(e) social(e) devient mandataire. Ceci afin d'apprendre aux personnes et aux familles concernées à développer des comportements et un fonctionnement budgétaires adéquats.

Les ateliers pour le consommateur vigilant :

Le CPAS de Silly organise chaque année divers ateliers et animations dans le cadre de la consommation, ses pièges et ses astuces. Les animations sont gratuites et abordent de manière générale et ludique les enjeux d'une bonne gestion de son budget.

L'accent est mis sur les changements de comportement et l'adoption de nouvelles habitudes de consommation.

Dans le courant de l'année 2023, divers ateliers sont organisés :

- séance d'information sur les aides sociales en matière d'énergie;
- animation autour de l'eau;
- animation sur la bonne gestion du frigo et le gaspillage alimentaire;
- jeux de société sur "1 mois de vie";
- réussir son repas de Noël sans se ruiner.

Intéressé(e) ?

Inscrivez-vous auprès de Mme Libberecht au 068/64.82.17 ou par mail : mdt@cpas-silly.be

Les aides-familiales

Une aide-familiale, dont les prestations diffèrent de celles d'une aide ménagère sociale, est un(e) professionnel(le) formé(e) à l'accompagnement des personnes vivant dans des circonstances familiales ou sociales particulières : malades, handicapées, âgées ou en difficulté. Elles peuvent par conséquent seconder les personnes, briser l'isolement, aider les parents pour l'organisation ou l'éducation de leurs enfants et permettre aux personnes âgées de rester à leur domicile.

Quels sont les services proposés par les aides-familiales ?

- Aide à la vie quotidienne
- Rôle sanitaire
- Rôle éducatif
- Aide relationnelle
- Aide sociale et administrative
- Aide pour les repas

Tarifs :

Le coût des prestations est proportionnel aux revenus et à la situation familiale de chaque personne, sur la base d'un barème défini par la Région Wallonne.

Informations et contact :

Service Aide aux familles et aux personnes âgées :

Mme Scouflaire ou Mme Marlair

068/64.82.13 - 068/64.82.19

service.afs.am@cpas-silly.be - secretariat.afs.am@cpas-silly.be

Permanences physiques :

Sur rendez-vous uniquement

Permanences téléphoniques :

Du lundi au vendredi de 8h30 à 16h

Les aides ménagères sociales

Vous êtes séniors, une famille en difficultés, vous présentez un handicap ou vous vous trouvez dans l'incapacité temporaire d'effectuer vos tâches ménagères ? Alors le service d'aides ménagères sociales est là pour vous aider.

Tarifs :

Que vous soyez une personne isolée ou une famille, nos aides ménagères sociales se chargeront de l'entretien de votre domicile et de votre repassage au coût forfaitaire horaire de **8,10€ facturé mensuellement**.



Informations et contact :

Mme Scouflaire
068/64.82.13
service.afs.am@cpas-silly.be

Permanences physiques :
Sur rendez-vous uniquement

Permanences téléphoniques :
Du lundi au vendredi de 8h30 à 16h30

Le CPAS : la livraison de repas à domicile

Les repas sont préparés par la cuisine de la maison de repos du CPAS de Soignies. Ils sont livrés chauds du lundi au vendredi entre 10h et 13h.

Les plats comprennent un potage, un plat et un dessert. Un repas personnalisé (régime, sans sel, coupé, moulu...) est possible sur demande.

Les repas du samedi et/ou du dimanche sont des plats livrés froids et à réchauffer. Ils sont livrés le vendredi et sont conçus pour être réservés deux jours au frigo.

Tarifs:

8€ par repas.



Informations et contact :

Service Repas à domicile

068/64.82.16

isp@cpas-silly.be

Permanences téléphoniques :

Du lundi au vendredi de 8h30 à 16h

Les logements gérés par le CPAS de Silly :

Ayant pour ambition de continuer à garantir à chaque citoyen un logement, le CPAS de Silly poursuit de manière proactive sa politique d'accès de la population locale à un logement décent, sain et sécurisant.

Le parc locatif du CPAS de Silly se compose actuellement, d'une part, de 15 logements à loyer modéré privilégiant la mixité générationnelle, professionnelle et sociale et qui se veut être une alternative aux « logements sociaux ». Un logement de transit existe également afin de permettre l'hébergement temporaire de ménages en état de précarité ou de ménages privés de logement pour des motifs de force majeure.

L'accès à un logement à loyer modéré n'est possible qu'après avoir posé sa candidature auprès du CPAS et suite à la réalisation d'une enquête sociale de l'Administration, permettant de déterminer si le profil social du demandeur (situation sociale et financière, composition de famille, nombre d'enfants, âge, handicap,...) est en adéquation avec le logement sollicité et les lignes directrices du CPAS.

Pour poser sa candidature à **un logement à loyer modéré**, il convient de contacter l'Administration pour obtenir un formulaire de demande ou le télécharger sur le site du CPAS dans la partie "logement".

En ce qui concerne l'obtention du **logement de transit**, il est nécessaire de venir en faire la demande auprès du service social du CPAS qui déterminera, après réalisation d'une enquête sociale, si le demandeur se trouve dans les conditions pour y prétendre.

Informations et contact :

Service Logements

068/64.82.16

isp@cpas-silly.be

Le CPAS : les logements sociaux



Les logements sociaux :

Sur l'entité de Silly, il existe 2 sites de logements sociaux, à savoir « La Clergerie » (Hoves) et « Le Bol d'Air » (Bassilly).

Ces sites ne sont pas gérés par le CPAS de Silly, mais par la société « Haute Senne Logements ». Pour effectuer une demande de logement social sur l'un de ces sites (ou sur un autre site géré par la société), il convient de contacter la société pour obtenir un formulaire de demande. Vous trouverez aussi ces formulaires sur le site du CPAS.

Haute Senne Logements:

Rue des quatre couronnés 6A, 7060 Soignies
067/34.70.34

Permanences sur place : sur rendez-vous
Possibilité de nous contacter par téléphone tous les matins

L'Habitat du Pays Vert:

Rue du Rivage 11 à 7800 Ath
068/28.32.92

« Haute Senne Logements » et « L'Habitat du Pays Vert » gèrent également d'autres sites de logements sociaux dans la région.

Le CPAS : le Fonds Social Mazout



Face à la hausse constante des coûts énergétiques, le Gouvernement Fédéral a instauré des allocations de chauffage pour l'achat de gasoil de chauffage à la pompe ou en vrac, de pétrole lampant à la pompe ou de gaz propane en vrac en grosse quantité. Cette intervention varie en fonction du prix au litre (max 720€).

Trois catégories de ménages peuvent bénéficier de cette aide :

1) les bénéficiaires de l'intervention majorée de l'assurance maladie invalidité (BIM), c'est-à-dire les chômeurs de longue durée de plus de 50 ans, les bénéficiaires du revenu d'intégration sociale ou d'une aide sociale équivalente, les bénéficiaires de la garantie des revenus aux personnes âgées (GRAPA), les bénéficiaires d'une allocation de remplacement pour personnes handicapées et les personnes justifiant des revenus inférieurs à 22.925€ majorés de 4.242,16€ par personne à charge.

2) les ménages dont le montant des revenus annuels bruts imposables est inférieur à 22.925€, majorés de 4.242,16€ par personne à charge, y compris les revenus immobiliers : revenu cadastral non indexé x 3 des biens autres que celui occupé personnellement.

3) les personnes surendettées pour qui le CPAS constate l'impossibilité de faire face à la facture de chauffage. Ces personnes sont soit en procédure de règlement collectif de dettes, soit en procédure de médiation de dettes.

Informations et contact :

Service Social "Fonds Mazout"

068/64.82.16

isp@cpas-silly.be

Le CPAS : le compteur à budget

Apprendre à contrôler sa consommation de gaz et/ou d'électricité, c'est possible grâce au compteur à budget. Il peut également servir à maîtriser l'endettement lié à une consommation excessive d'énergie. Ce compteur s'emboîte sur le compteur d'électricité ou de gaz et fonctionne avec un système de carte rechargeable, un peu comme un GSM.

Si vous disposez d'un compteur à budget et que vous habitez l'entité de Silly, vous pouvez recharger votre carte **au CPAS**. Le rechargement de la carte se fait uniquement **par Bancontact du lundi au vendredi de 8h30 à 16h**.

Le tarif social en électricité et gaz

Pour obtenir le tarif social, votre ménage doit bénéficier d'une allocation du CPAS, d'une allocation du SPF sécurité sociale, d'une allocation nationale des pension ou être locataire d'un logement social (uniquement pour le gaz).

Le statut « client protégé »

Pour obtenir le statut « client protégé », vous devez être bénéficiaire d'une gestion budgétaire auprès d'un CPAS, d'un suivi en médiation de dettes ou d'un règlement collectif de dettes. Ce statut vous permet également d'obtenir le tarif social mais aussi une protection en cas de difficulté de paiement. Dans ce cas, ORES devient votre fournisseur d'énergie.



Compteurs à budget : points de rechargement

CPAS de Silly Rue Ville Basse 15, Silly	Du lundi au vendredi de 8h30 à 12h30 et de 13h à 16h.
CPAS de Brugelette Rue des Déportés 3, Brugelette	Du lundi au vendredi de 8h à 12h et de 12h30 à 16h.
CPAS d'Enghien Place du Vieux Marché 56, Enghien	Du lundi au vendredi de 8h à 12h et de 13h à 16h
ZigZag Enghien Rue de Bruxelles 14, Enghien	Du mardi au samedi de 10h à 18h.
CPAS de Lessines Rue des Quatre Fils Aymon 56, Lessines	Du lundi au vendredi de 8h00 à 16h30.
CPAS de Soignies Ch. de Braine 47B, Soignies	Du lundi au vendredi de 8h à 12h et de 13h à 16h30
Pôle Energie Logement Place Verte 32, Soignies	Du lundi au vendredi de 8h30 à 12h et 13h30 à 16h15
Chez Aziza , Soignies Rue G. Wincqz 215, Soignies	Lundi de 13h à 18h, du mardi au samedi de 9h à 12h30 et 13h30 à 18h et dimanche 9h à 12h30.
CPAS d'Ath Boulevard de l'Hôpital 71, Ath	Sur rendez-vous au 068/68 16 00
Borne Ores Rue de la Station 50, Ath	7 jours/7 et 24h/24

Pour les autres points de chargement, rendez-vous sur <https://www.ores.be/particuliers-et-professionnels/ou-recharger-votre-carte> ou scannez directement le QR code :





METTONS FIN À LA VIOLENCE CONJUGALE

**N'hésitez pas à contacter
la cellule de prévention
du CPAS de Silly**

**NOUS SOMMES À VOTRE ÉCOUTE DE
8H30 À 16H EN SEMAINE**



**APPELEZ LE 068/64.82.16 OU PAR MAIL À
ISP@CPAS-SILLY.BE OU PRÉSENTEZ-VOUS
LORS DE NOS PERMANENCES AU CPAS DE
SILLY**

Savez-vous ce qu'est le Plan d'Action Prévention Energie ?

Les actions menées dans le cadre des Plans d'Action Préventive en matière d'énergie, avec le soutien de la Région Wallonne, sont destinées à aider les personnes fragilisées à réaliser des économies d'énergie et ainsi, réduire leurs factures énergétiques : informations sur l'utilisation rationnelle de l'énergie, maîtrise des consommations énergétiques, libéralisation des marchés de l'énergie, aides et primes existantes en matière énergétique.

Au CPAS de Silly, nous proposons un accompagnement personnalisé aux ménages en difficulté afin d'identifier les mesures à prendre. Nous disposons également du matériel adéquat pour calculer la consommation horaire. Celui-ci est disponible en prêt.

Vous vous reconnaissez dans cette situation ou vous connaissez quelqu'un dans votre entourage que ceci pourrait concerner ? Contactez-nous !



Informations et contact :

Contactez une assistante sociale du CPAS de Silly :
068/64.82.12 - service.social@cpas-silly.be

PERMANENCE JURIDIQUE AU CPAS DE SILLY

Permanence téléphonique du
lundi au vendredi de 8h30 à
12h30

Permanence physique sur
rendez-vous



**Vous avez besoin
d'informations juridiques ?**

**D'une écoute ou d'un conseil
pour un dossier personnel ?**

**Le service juridique du CPAS
vous aidera en toute
confidentialité !**



Messina Laura

☎ 068/64.82.18

✉ support.juridique@cpas-silly.be

Le CPAS : l'insertion socioprofessionnelle



Le CPAS de Silly fait de l'accès à l'emploi une priorité. Chaque année, plusieurs modules de remobilisation et/ou de formation sont organisés, sous la supervision du FOREM et en partenariat avec des organismes d'insertion socioprofessionnelle. L'objectif est de retrouver de la motivation et de progresser dans la recherche d'un travail, voire d'arriver à en (re-)trouver un !

Voici le thème de module proposé (organisé dans le cadre du PCS) :



- la formation au permis théorique et la formation pratique. Cela permettra une meilleure mobilité vers l'emploi.



Le contrat Art.60§7

Il s'agit d'une aide sociale sous la forme d'un emploi octroyé à un bénéficiaire éloigné du marché du travail et sans statut social. **Le CPAS a donc pour objectif de réintégrer cette personne dans le régime de la sécurité sociale et de la réinsérer dans le processus du travail.** Les contrats ont une durée déterminée fixée en fonction de la situation sociale de l'intéressé (l'âge, le parcours professionnel...).

Lorsqu'un profil de travailleur peut correspondre à un poste précis, l'assistante sociale contacte les entreprises concernées. Ensuite, l'entreprise peut accepter ou non de recevoir le travailleur pour un entretien d'embauche en fonction de ses besoins de main d'œuvre. Si l'entretien préalable est positif, d'une part, un contrat pourra être conclu entre le travailleur et le CPAS et d'autre part, une convention de partenariat sera établie entre l'entreprise utilisatrice et le CPAS.

Informations et contact :

Service insertion socioprofessionnelle

068/64.82.16

isp@cpas-silly.be

Eté Solidaire

Toutes les éditions estivales de l'action « Eté Solidaire » rencontrent un vif enthousiasme !

8 jeunes enthousiastes sont investis afin de mener à bien une expérience de travail citoyenne, solidaire et intergénérationnelle.

Pendant deux fois deux semaines en juillet et août 2022, ils rendent service à une trentaine de familles qui se sont préalablement inscrites pour bénéficier d'un coup de main : travaux de peinture, tonte de gazon, taillage de haies, arrachage de mauvaises herbes et rangement sont au programme chez des personnes isolées, âgées ou malades.

Les jeunes collaborent également avec le service Travaux de la commune et avec le Syndicat d'initiative de Silly afin d'entretenir des espaces verts et repeindre certaines chapelles de l'entité.

Cette action, soutenue par la Région Wallonne, est gratuite pour nos concitoyens.

L'action « Eté Solidaire » est mise sur pied chaque année. Vous souhaitez y prendre part, ou envoyer votre CV de jobiste ? Contactez-nous !

Informations et contact :

Service Projets et communication

Mme Merckx

068/64.82.15

projet.communication@cpas-silly.be



Les sorties Article 27



Le projet « Article 27 » a vu le jour en février 1999 à Bruxelles. Son but est de contribuer à la démocratisation culturelle en donnant accès à la culture à un public fragilisé socialement et/ou économiquement.

Article 27 s'attaque autant aux barrières financières qu'aux obstacles plus complexes tels que l'isolement, la méconnaissance de l'offre, le sentiment d'exclusion, le problème de mobilité,... Son système permet aux bénéficiaires des tickets « Article 27 » d'aller au spectacle, au cinéma, au théâtre, au musée, voir une exposition... pour 1,25 euros.

Informations et contact :

Service Social

068/64.82.12

service.social@cpas-silly.be

Les bénévoles de la Croix-Rouge



Vous vous sentez seul(e) ? Vous souhaitez pouvoir discuter en toute discrétion avec une personne extérieure ?

Les bénévoles de la Croix-Rouge se tiennent à votre disposition 1h par semaine et se déplacent à domicile.

Infos/contact : Maison Croix-Rouge d'Enghien,
Mme Won Kyung Sledsens - 0490/66.84.49

Les activités pour séniors

Une série d'après-midis conviviales pour séniors est proposée tout au long de l'année. Rires et bonne humeur sont au rendez-vous, ainsi que du café et des douceurs sucrées. Des après-midis crêpes, jeux de société et accordéon ont déjà été organisées avec succès.

Un tarif de 3 euros par personne est demandé (si nécessité de matériel, un supplément peut vous être demandé). Et si vous rencontrez des soucis de mobilité, nous avons tout prévu : le Silly Service vient vous chercher chez vous et vous reconduira, au prix spécial d'1 euro par personne.

Les sorties au marché ou dans une structure commerciale

Vous projetez de faire vos courses au marché ou vous souhaitez profiter d'une sortie dans un centre commercial pour réaliser des emplettes notamment lors des fêtes de fin d'année ?

Vous n'avez ni l'envie de chercher une place de parking pendant des heures, ni d'y aller seul(e) ? Vous êtes moins mobile ?

Pour éviter ces soucis, nous organisons, pour vous, ces sorties. Vous serez accompagné(e)s par une aide-familiale ou un membre du personnel du CPAS. Nous disposons d'un véhicule 9 places, par ailleurs conçu pour le transport PMR, qui nous permet de réaliser le déplacement pour plusieurs personnes à la fois. Nous venons même vous chercher et vous reconduire chez vous !

Le CPAS propose des sorties aux Bastions un jeudi par mois, au prix de 3€ par personne.

Informations et contact :

Service aides aux familles et activités séniors

Mme Marlair

068/64.82.19

secretariat.afs.am@cpas-silly.be

Le Plan de Cohésion Sociale



Infos/Contact :

Mme Merckx Alodie
068/64.82.15
projet.communication@cpas-silly.be

Le Plan est coordonné par une Cheffe de projet. Sa mission est d'élaborer le plan, d'assurer le secrétariat et le suivi de la Commission d'Accompagnement, d'assurer la supervision et la gestion journalière du plan et de coordonner des partenariats.

Les subventions annuelles octroyées par le Service Public de Wallonie permettent au CPAS de Silly de financer ce Plan d'actions.

Pour sa mise en œuvre, des conventions de partenariat sont conclues avec :

- L'ASBL Convivium Slow Food
- L'Ermitage ASBL
- REFORM ASBL
- Le Centre culturel de Silly

Les responsables du PCS de Silly sont :

- Antoine RASNEUR, Président du PCS
 - Alodie MERCKX, Cheffe de Projet PCS
-

Le dispositif Plan de Cohésion Sociale (PCS) est porté par le CPAS pour une durée de 5 ans. Il est subsidié par le Service Public de Wallonie ainsi que la commune de Silly et le CPAS.

Le PCS 2020-2025 s'attache à promouvoir l'exercice de 7 droits fondamentaux de compétence régionale :

- Droit au travail, à la formation, à l'apprentissage, à l'insertion sociale
- Droit à un logement décent et à un environnement sain - accès à l'eau et à l'énergie
- Droit à la protection de la santé et à l'aide sociale et médicale
- Droit à l'alimentation
- Droit à l'épanouissement culturel, social et familial
- Droit à la participation citoyenne et démocratique, aux technologies de l'information et de la communication
- Droit à la mobilité

Le Plan de Cohésion Sociale (suite)

Ces 7 droits sont déclinés en 12 actions organisées sur l'entité :

- Atelier de resocialisation
- Achat groupé
- Mise en place de techniques et/ou d'activités de soutien psychologique (création d'un Alzheimer Café)
- Alimentation saine et équilibrée
- Donnerie alimentaire (frigo partagé)
- Activités intergénérationnelles
- Organisation d'un Conseil Consultatif des enfants
- Gestion d'un service qui donne accès aux nouvelles technologies
- Formation théorique au permis de conduire pour demandeurs d'emploi
- Formation pratique au permis de conduire pour demandeurs d'emploi
- Formation remise à niveau permis théorique pour séniors
- Formation remise à niveau permis pratique pour séniors

N'hésitez pas à demander le programme complet des activités réalisées dans le cadre du PCS pour l'année 2023 !



Le PCS actif en
2022 en images...



LE CPAS DE SILLY VOUS PROPOSE DIFFÉRENTS SERVICES :



Silly-Service

Vous ne disposez d'aucun moyen de transport ?

Faites appel au Silly Service pour vous conduire partout à Silly et dans les régions voisines.

Le service est ouvert à tous (même aux personnes habitant hors entité de Silly).

Mais aussi...

Vous êtes une personne à mobilité réduite ou en chaise roulante, ne disposant d'aucun moyen de locomotion et ayant besoin d'un véhicule adapté (PMR).

Il est également possible, sur demande préalable et après examen du dossier, de réserver notre véhicule 9 places pour le transport de petits groupes (au volant: un chauffeur accrédité par le CPAS).



Nous avons la solution à vos problèmes de mobilité pour vous rendre :

- chez le médecin, le kiné, à l'hôpital ou à la pharmacie;
- chez les commerçants locaux ou au supermarché pour y faire vos courses;
- à la banque, à la poste, ou pour toute autre démarche administrative;
- en visite à un proche en établissement de soins;
- à l'école afin d'y rechercher vos enfants;
- à la gare ou à toute autre station de transports en commun;
- à un entretien d'embauche, pour votre recherche d'emploi;
- ou toute autre situation, sur demande préalable.

Horaires :

Les véhicules du « Silly Service » peuvent circuler **du lundi au vendredi de 8h30 à 16h**, sauf demandes exceptionnelles. Pour consultations médicales, le service peut effectuer des transports à partir de 7h30 et jusque 19h.

Tarif :

0,4046€/km

+

- Si rendez-vous médical : 30 min gratuites

Et puis 2€ pour la 1ère heure, 3€ pour la 2ème heure et 4€ pour toute heure suivante.

- Si autre rendez-vous : pas de gratuité

2€ pour la 1ère heure, 3€ pour la 2ème heure et 4€ pour toute heure suivante.

Informations et contact :

Service Silly-Service

068/64.82.10

secrétariat.ss@cpas-silly.be

Il est indispensable de prendre rendez-vous au préalable.

LE CPAS DE SILLY VOUS PROPOSE DIFFÉRENTS SERVICES :



EPN de Silly

L'informatique est omniprésente et Internet est devenu l'un des principaux moyens d'information et de communication.

Dans le cadre du Plan de Cohésion Sociale, le CPAS dispose du label EPN (Espace Public Numérique) et met donc à disposition du public un espace avec **4 ordinateurs fixes et 2 tablettes**. Cela vous permet, sur demande, de naviguer gratuitement sur le web. Vous pourrez ainsi effectuer vos recherches (emploi, logement...), réaliser des démarches administratives, apprendre à manipuler divers programmes et imprimer vos documents. Des formations en groupe pour séniors sont données en matinée durant les jours d'ouverture. Le calendrier des formations est disponible auprès du CPAS.

Horaires : Lundi et vendredi entre 9h et 16h et mercredi entre 9h et 12h, sur réservation au préalable.

Informations et contact :

Service EPN

Mme Mortier

068/44.95.44

e pn@cpas-silly.be

Réservation de la grande salle du CPAS

Il est possible, sur demande et analyse de celle-ci, de réserver la grande salle du rez-de-chaussée du CPAS pour des ateliers informatiques de groupe, des formations, des conférences, des réunions d'associations, etc...la salle étant équipée d'un écran multimédia et du matériel nécessaire pour la tenue d'une visioconférence.

Informations et contact :

Secrétariat

068/44.95.44

secrétariat@cpas-silly.be

Agences d'intérim :

Adecco Interim	Rue du Moulin 26 7800 Ath	068/28.50.50 www.adecco.be
Randstad	Rue de France 2 7800 Ath	068/84.19.70 www.randstad.be
Tempo-Team	Rue des Hauts Degrés 2A 7800 Ath	069/88.11.89 www.tempo-team.be
Actief Intérim	Rue Haute 4 7800 Ath	068/25.05.50 www.actief.be
Vivaldi's Intérim	Rue de Nazareth 12 7800 Ath	068/66.51.82 www.vivaldisinterim.be
Start People	Pavé de Soignies 6 7850 Enghien	02/395.50.68 www.startpeople.be
Konvert Intérim	Avenue des artisans 51 7822 Ghislenghien	068/28.10.31 Ghislenghien.interim@konvert.be

Aides à l'insertion :

Mode d'Emploi ASBL	Rue Perdue 16 7500 Tournai	069/54.78.20 – 0476/94.52.75 mdepicardie@viefeminine.be
6 Beaufort ASBL	Rue Ferrer 11 7090 Braine-Le-Comte	067/55.15.60 www.6beaufort.be
ASBL Sovalue	Rue de la Station 60 7090 Braine-Le-Comte	067/55.78.78 www.sovalue.be
MRC Centre	Rue Saint-Patrice 2D 7110 Houdeng-Aimenies	064/52.24.00 www.mrc.be
Maison de l'Emploi	Place Verte 32 7060 Soignies	067/88.02.04 www.leforem.be
Maison de l'Emploi	Rue de la Station 47 (1 ^{er} étage) 7800 Ath	068/26.92.20 www.leforem.be
ASBL A.L.E de Silly	Rue Saint-Pierre 2 7830 Silly	068/25.05.10 0473/24.03.09 ale@silly.be

EPN DE SILLY

Dans le cadre du Plan de Cohésion Sociale, le CPAS dispose du label EPN (Espace Public Numérique) et met donc **à disposition du public** un espace avec 4 ordinateurs fixes et 2 tablettes.

Cela vous permet, sur demande, de **naviguer gratuitement sur le web**.

Vous pourrez ainsi effectuer vos recherches (emploi, logement...), réaliser des démarches administratives, apprendre à manipuler divers programmes et imprimer vos documents.

Diverses formations en groupe sont organisées sur l'année. N'hésitez pas à contacter le CPAS pour obtenir le calendrier.

Où ?

Au CPAS de Silly
Rue Ville Basse 15,
7830 Silly

Quand ?

L'EPN sera accessible sur rendez-vous le lundi et le vendredi de 8h30 à 16h et le mercredi de 8h30 à 12h.

Des formations en groupe sont également organisées.

Info et contact

Mme Géraldine Mortier
068/44.95.44
epn@cpas-silly.be



Silly
C.P.A.S.

Silly
C.P.A.S.



Alphabétisation



Alphabétisation - travail et vie quotidienne - Lire et Ecrire

Rue des Sœurs de Charité 15
7500 Tournai

069/22.30.09

<https://lire-et-ecrire.be>

Alphabétisation - Ateliers d'intégration - CIEP du MOC

Rue de Gand 28
7800 Ath

068/84.34.31

info@ciep-ho.be

Ateliers de français - IEPSCF d'Ath

Rue Carton 5
7800 Ath

068/28.17.44

Consultez le site Internet de la commune de Silly !

WWW.SILLY.BE



La commune de Silly est également présente sur Youtube
Compte : Commune de Silly



Le saviez-vous ?

Silly est jumelée avec les communes de San Miniato (Italie) et Troarn et Sannerville (France - Normandie)



San Miniato



Troarn



Sannerville

Coordonnées de l'administration communale



Place communale 18, 7830 Silly



068/25.05.00





accueil@silly.be

L'administration communale

Permanences téléphoniques pour tous les services de 8h à 16h30 au 068/250500



	Contact/Téléphone	Horaires d'ouverture des services
Accueil téléphonique	A-M Desomer-F. Huart. 068/25.05.00 accueil@silly.be	Du lundi au vendredi de 8h45 à 12h et de 13h15 à 16h
Accueil Temps Libre (Accueil extra-scolaire)	D.Limbourg 068/25.05.15 extrascolaire@silly.be	Du mardi au vendredi de 9h à 12h et de 13h à 16h.
A.L.E ASBL	L.Duquesne 068/25.05.10 Gsm : 0473/24.03.09	Fermé le lundi Le mardi et le jeudi de 8h30 à 12h : uniquement par téléphone Mercredi de 8h30 à 12h et de 13h à 16h30 : par téléphone Vendredi de 8h30 à 12h : uniquement sur rdv
Agent constatateur	D.De Clercq 068/27.05.65 Gsm : 0478/79.00.42 constatateur@silly.be	
Assurances	Secrétariat du Directeur Général, M. Vandendijck 068/27.05.67 secretariatdg@silly.be	Sur rendez-vous
BiblioLudothèque	L.Messine-C.Zezniak-L.Denève 068/25.05.13 biblioludo@silly.be   @biblioludosilly	Mardi et mercredi de 9h à 12h et de 14h à 18h Jeudi et vendredi de 14h à 18h Samedi et dimanche de 10h à 12h
Centre Culturel	M.Flamme 068/55.27.23 info@ccsilly.be www.ccsilly.be	Ouvert du lundi au vendredi de 9h à 16h ainsi que lors des activités et événements.
Cittaslow	S.Storme-M.Adant 068/25.05.37 cittaslow@silly.be	Tous les jours de 9h à 13h et de 13h30 à 16h. Bureau fermé le mardi

L'administration communale

Permanences téléphoniques pour tous les services de 8h à 16h30 au 068/250500



	Contact/Téléphone	Horaires d'ouverture
Classement/Archives	F.Huart 068/25.05.00 accueil@silly.be	Du lundi au vendredi de 8h45 à 12h
Comptabilité/Finances	Directeur financier : L.Messelis 068/25.05.16 directionfinanciere@silly.be	Du lundi au vendredi de 9h à 12h ou sur rendez-vous (absent le jeudi)
Conseillère Laïque	Ialiprete Elda 0483/463.694 elda.ialiprete@gmail.com	Permanence téléphonique du lundi au mercredi de 8h30 à 16h30 et permanence physique le lundi de 8h30 à 16h30 ou sur rendez-vous
Conseiller en prévention et chargé de la planification d'urgence	E.Rombaut 068/25.05.30 0472/62.49.99 prevention@silly.be	Sur rendez-vous
Direction générale	Directeur général : C. Huys 068/27.05.67 secretariatdg@silly.be	Sur rendez-vous
Eclairage public	F.Wers 068/25.05.07 fabienne.wers@silly.be ou signaler une panne ici : https://luminaire.ores.be/fr	Du lundi au jeudi de 13h30 à 16h
Eco-conseiller	V.Vanhecke 068/25.05.04 0470/60.42.71 ecoconseiller@silly.be	Du lundi au vendredi de 9h à 12h ou sur rendez-vous de 13h à 16h30

L'administration communale

Permanences téléphoniques pour tous les services de 8h à 16h30 au 068/250500



	Contact/Téléphone	Horaires d'ouverture
Enseignement	M-L. Decroly 068/25.05.34 enseignement@silly.be	Du lundi au vendredi de 8h30 à 12h et de 13h30 à 16h30 ou sur rendez-vous
Environnement / Permis environnement et permis unique	C.Lessens 068/25.05.31 environnement@silly.be	Du lundi au vendredi de 9h à 12h ou sur rendez-vous de 13h à 16h30
Imprimerie	F.Huart 068/25.05.06 imprimerie@silly.be	Du lundi au vendredi de 8h à 12h et de 13h à 16h
Informatique	068/25.05.36 informatique@silly.be	Du lundi au vendredi de 9h à 12h et de 13h30 à 16h Bureau fermé le mardi et le jeudi après-midi
Jeunesse	M.Bruneel 068/25.05.14 jeunesse@silly.be	Du lundi au vendredi de 9h à 12h et de 13h30 à 16h
Marché du dimanche/ Placier	D.Vandescuren 068/25.05.00 placier@silly.be	Joignable tous les jours de la semaine
Marchés publics	B.Marlot 068/25.05.32 juridique@silly.be	Sur rendez-vous
Mobilité	L.Jacobs 068/25.05.35 mobilitate@silly.be	Permanences téléphoniques du lundi au vendredi de 9h à 12h et 13h à 16h Ouverture du bureau sur rendez-vous

L'administration communale

Permanences téléphoniques pour tous les services de 8h à 16h30 au 068/250500



	Contact/Téléphone	Horaires d'ouverture
Petite enfance	Maisons d'enfants : M-L. Decroly 068/25.05.34 enseignement@silly.be Petite enfance : L.Leclercq 068/27.05.60 petiteenfance@silly.be	Du lundi au vendredi de 8h30 à 12h et de 13h30 à 16h30 ou sur rendez-vous
Police	068/30.33.10 www.policesylleetdendre.be	Le lundi 13h à 17h; le mardi de 8h à 12h; le mercredi de 13h à 17h; le jeudi de 13h à 18h; le vendredi et le samedi de 8h à 12h
Population (casier judiciaire, état civil, passeport, permis de conduire)	G.Doclot-F.Wers- F.Chevalier 068/25.05.01 population@silly.be	Du lundi au vendredi de 9h à 12h et le mercredi de 13h30 à 16h; le samedi de 9h à 12h. Vous pouvez obtenir de nombreux documents officiels en ligne via notre e-Guichet, 24h/24 et 7j/7 (composition de ménage, certificat de bonne vie et mœurs, extrait de casier judiciaire, acte de naissance, etc.), n'hésitez pas à y accéder via notre site internet www.silly.be - e-Guichet.
Séniors (CCCA)	S.Storme 068/25.05.37 0491/879543	De 9h à 12h et de 13h30 à 16h Bureau fermé le mardi
Slow Food	S.Storme 068/27.05.66 0491/879543 Slowfood@silly.be	De 9h à 12h et de 13h30 à 16h Bureau fermé le mardi
Service culturel	A.Hauquier-L.Denève 068/25.05.12 0470/60.42.49 culture@silly.be	Du lundi au vendredi de 8h45 à 12h et de 14h à 16. De préférence sur rdv
Service du personnel	D.Ars 068/25.05.03 grh@silly.be	Sur rendez-vous

L'administration communale

Permanences téléphoniques pour tous les services de 8h à 16h30 au 068/250500



	Contact/Téléphone	Horaires d'ouverture
Service juridique	B.Marlot 068/25.05.32 juridique@silly.be	Sur rendez-vous
Service sports	F.Drappier 068/25.05.14 sports@silly.be	Du lundi au vendredi de 8h45 à 16h
SillySports (Centre Sportif Local)	C.Ninforge 068/80.90.33 sillysports@silly.be	Du lundi au vendredi de 7h30 à 16h
Syndicat d'Initiative	E.Gervais 068/33.16.06 tourisme@silly.be www.silly-tourisme.be	Du lundi au vendredi de 9h à 12h et de 13h30 à 16h30. Fermé le mercredi et vendredi après-midi. Ouvert les week-ends de Pâques à la Toussaint de 9h à 13h
Taxes	L.Messelis 068/25.05.16 directionfinanciere@silly.be N.Bertoux 068/25.05.05 taxes@silly.be	Sur rendez-vous
Travaux	Ch.Keymeulen 068/25.05.07 -0471/033.717 controleur.travaux@silly.be (travaux) P.Deblandre 068/34.05.92 -0471/033.826 travaux@silly.be (voiries) D.De Clercq 068/27.05.65 - 0478/790.042 constatateur@silly.be (espaces verts) J.Sys 068/34.05.92- 0470/604.285 jerome.sys@silly.be (agent technique)	Du lundi au vendredi de 8h à 16h

L'administration communale

Permanences téléphoniques pour tous les services de 8h à 16h30 au 068/250500



	Contact/Téléphone	Horaires d'ouverture
Urbanisme/Cadastre	S.Degand - 068/27.05.61 catu@silly.be C.Vercruysse- 068/25.05.02 urbanisme@silly.be V.Hotel (indicateur expert) - 068/27.05.68 virginie.hotel@silly.be	Lundi et mercredi : 9h à 12h et 13h30 à 16h Mardi et jeudi : 9h à 12h Fermé le vendredi

L'agence Locale pour l'Emploi (A.L.E)

Les coordonnées de l'ASBL A.L.E de Silly



Collaborateur A.L.E. : Mme Laurence Duquesne

- Adresse pour le courrier postal : N°18, Place Communale 7830 Silly.
- Le bureau de l'A.L.E. de Silly est situé au N°2, rue Saint-Pierre à 7830 Silly (dans le bâtiment de l'urbanisme situé dans le fond du Parc communal). L'entrée se fait par la cour « des travaux »
- 068/25.05.10 - 0473/24.03.09
- ale@silly.be



Horaire:

Lundi : Fermé	Mardi : De 8h30 à 12h au bureau	Mercredi : De 8h30 à 12h et de 13h à 16h30 En télétravail mais joignable par téléphone	Jeudi : De 8h30 à 12h au bureau	Vendredi : De 8h30 à 12h au bureau mais uniquement sur rdv
-------------------------	--	---	--	--

L'Agence Locale pour l'Emploi est une ASBL dont l'objet social est la réintégration professionnelle des demandeurs d'emploi de longue durée.

L'A.L.E. offre aux demandeurs d'emploi, la possibilité d'obtenir un complément à leur allocation de chômage ou d'intégration sociale par le biais de travaux de proximité au service des personnes, pouvoirs publics locaux, écoles, associations non commerciales. L'Agence Locale pour l'emploi aide les demandeurs d'emploi à effectuer leurs démarches administratives dans le cadre des demandes de plan d'aide à l'embauche.

Le travail en « A.L.E. » est payé au moyen de chèques acquis par l'utilisateur.

Pour l'utilisateur de SILLY, le tarif est :

Règle principale : 1 heure commencée de travail = 1 chèque A.L.E.

- **5,95 € le chèque = chèque non déductible** : Il est à acheter au bureau de l'A.L.E. de Silly (il n'y a pas de nombre minimum MAIS paiement en « espèces » uniquement)
- **6,20 € le chèque = chèque déductible des impôts** (déductibilité fixée par le SPF Finances).

Ces chèques doivent être commandés directement auprès d'Edenred (paiement bancaire montant exact (multiple de 10 chèques) + numéro de communication qui correspond au numéro d'autorisation attribué par l'A.L.E lors de l'inscription).

Les frais de déplacement du prestataire sont à la charge de l'utilisateur. Les conditions et les modalités de calcul sont à obtenir auprès de l'A.L.E. de Silly.

Les plaines de vacances

Bruneel Mallaury
Echevinat de la Jeunesse
068/25.05.14
jeunesse@silly.be
www.silly.be/Jeunesse



Les plaines de vacances sont organisées par l'échevinat de la Jeunesse. Une semaine aux congés de printemps, cinq à six semaines en été et une semaine aux congés d'automne. **Elles s'adressent aux enfants de 3 à 15 ans.**

- Les enfants sont répartis en petits groupes selon leur âge.
- Chaque semaine, des sorties sont organisées.
- Les activités se déroulent de 9h à 16h.
- Des garderies sont organisées dès 7h et jusque 18h.

Les plaines sont agréées et subventionnées par l'ONE (Office de la Naissance et de l'Enfance), elles donnent droit à **une déduction fiscale pour les frais de garde des enfants de moins de 14 ans, à une intervention de la mutuelle et de la part de certains employeurs.**

Le prix varie entre 25 et 55€/semaine suivant le lieu de domicile (le prix diffère selon que l'enfant est domicilié dans l'entité de Silly ou non) et le nombre d'enfants d'une même famille présents en même temps.

Le personnel d'encadrement des plaines bénéficie d'une formation reconnue par l'ONE.

Agora des jeunes



Les jeunes âgés de 13 à 21 ans sont de plus en plus nombreux à participer aux activités qui leur sont proposées par le service jeunesse dans le cadre de l'AGORA des JEUNES.



Ils ont entre autre pu participer à une sortie Koezio, s'initier au maniement du Drone et aussi s'exercer au tir à l'arc lors d'un Archery tag.

Ces multiples activités organisées dans le courant de l'année offrent la possibilité aux jeunes d'exprimer les projets qu'ils voudraient voir se concrétiser avec ou sans eux. La possibilité leur est aussi donnée de communiquer par mail, gsm, messenger,... avec le service de la jeunesse.

Animations intergénérationnelles

En période de congés scolaires durant lesquels les plaines ne sont pas organisées, le service jeunesse met en place **des animations intergénérationnelles** permettant aux enfants accompagnés de leur famille de passer de superbes moments lors d'activités diverses et variées.

Accueil Temps Libre

Delphine Limbourg, coordinatrice
068/25.05.15 (du mardi au vendredi)
extrascolaire@silly.be
www.silly.be/loisirs/jeunesse/extrascolaire

Stages destinés aux enfants de maternelle et primaire

Durant les vacances scolaires, le service Accueil Temps Libre met en place des stages et des animations destinés aux enfants de maternelle et/ou de primaire habitant ou non la commune. Une thématique différente y est proposée lors de chaque activité.

Les stages sont agréés par l'ONE (Office de la Naissance et de l'Enfance), ils donnent droit à **une déduction fiscale pour les frais de garde d'enfants de moins de 14 ans, à une intervention financière de la mutuelle et de certains employeurs.**

Le personnel d'encadrement se compose d'accueillantes extrascolaires expérimentées et formées par l'ONE.

Récréa'Kids : accueil extrascolaire du mercredi après-midi

Depuis septembre 2022, un accueil centralisé est organisé le mercredi après-midi sur les sites des écoles communales de Bassilly et Hoves. Récréa'Kids s'adresse à tous les enfants de maternelle et de primaire fréquentant une école de l'entité ou habitant la commune.

Types d'activités programmées :

Activités culinaires, bricolages, activités culturelles et musicales, initiations sportives, ateliers proposés par des animateurs « externes », sorties diverses, etc.

Horaire :

Les activités récréatives débutent à 13h30 et se terminent à 16h30 (possibilité de venir également rechercher les enfants à 14h45).

Pour les enfants dont les parents ne peuvent pas les reprendre à la fin des activités, un accueil se poursuit jusque 18h00 (GRATUIT). Navettes gratuites au départ des écoles communales pour acheminer les enfants sur les lieux d'accueil.

Tarif :

Accueil jusque minimum 16h30 :

La participation financière s'élève à 4,50 € par enfant et par après-midi, quelle que soit l'heure de sa reprise (entre 16h30 et 18h00). Les sorties et les animations organisées par des animateurs extérieurs sont comptabilisées dans ce forfait.

Accueil jusque 14h45 :

3 € par enfant et par après-midi.

Inscription par session :

- De septembre à fin octobre
- De novembre à fin décembre
- De janvier à fin mars
- D'avril à fin juin



Le service des sports travaille en étroite collaboration avec le **Centre Sportif Local SillySports** afin de proposer à la population sillienne une offre sportive variée et multigénérationnelle.



Nous proposons entre autres, des entrainements jogging en préparation aux 20km de Bruxelles, diverses activités comme les 5 heures du Télévie, la journée sports pour les séniors, le mérite sportif, la semaine des châteaux gonflables, divers challenges de sportifs, le sport pour les 50+, etc.

Deux événements phares seront proposés en 2023 : une journée des sports revisitée qui se déroulera le jeudi de l'Ascension ainsi qu'une 3e édition du Trail des 3S (<https://traildes3s.be>) qui vous permettra, le premier dimanche de septembre de découvrir notre nature et notre terroir dans une ambiance festive et sportive.



Des stages divers et variés sont proposés par nos services pendant les congés scolaires : stages multisports, Fun sports,... Une collaboration avec l'ADEPS et Hainaut Sports nous permet d'élargir l'offre sportive au sein de notre commune comme l'organisation d'un cross interscolaire avec l'ADEPS ou encore le challenge VTT pour les enfants de 5e et 6e primaire en collaboration avec Hainaut Sports.

Nous mettons également tout en œuvre pour élargir notre offre sportive à destination de nos aînés, des personnes à mobilité réduite ou des personnes atteintes d'un handicap.

Quels sports pratiquer à Silly ?

Afin de faire connaître au mieux notre tissu sportif, nous avons édité le répertoire sportif 2023 qui est accessible sur le site communal : <https://www.silly.be> ou en PDF sur simple demande à l'adresse sports@silly.be.



Informations / Contacts :



Service des Sports : Frédéric Drappier – sports@silly.be
Rue Saint-Pierre 1 – 7830 Silly – 068 25 05 14

Centre Sportif Local asbl SillySports : Guillaume Ninforge – sillysports@silly.be
Square Camille Theys, rue Thabor 70 – 7830 Bassilly – 068 80 90 33

Petite enfance : l'accueil des tout-petits

Commune de Silly

La Maison d'Enfants de la Commune de Silly **« Les Petits Fripons » (de 18 mois à 3 ans)**

Rue Saint-Pierre 8 à Silly

Responsable :

Marie-Line DECROLY

068/25.05.34

enseignement@silly.be

Cette structure d'accueil, agréée par l'ONE, accueille les enfants âgés de 18 mois à 3 ans de 7h à 18h précises du lundi au vendredi sauf les jours fériés.

L'occasion pour nos bambins de s'initier à la vie collective en préambule à la grande aventure qu'est l'école.

Depuis quelques années la Maison d'enfants a plusieurs projets : projet collations saines avec l'Observatoire de Santé ; projet Hygiène dentaire, semaine Slow Food, semaine de la mobilité et le dernier arrivé : le projet yoga.

Nos petits sont pleinement heureux de vivre ces moments qui ne peuvent que les épanouir.

La Maison Communale de l'Accueil de l'Enfant **(de 0 à 3 ans)**

Place de Graty 20 à Graty

Responsable :

Lauriane LECLERCQ

068/27.05.60

petiteenfance@silly.be



La Maison Communale d'Accueil de l'Enfance a ouvert ses portes en janvier 2015.

Les enfants âgés de 0 à 3 ans pouvant y être accueillis sont encadrés par une équipe de puéricultrices. Afin de permettre à chaque enfant d'évoluer dans un espace sécurisé et entouré de jeux adaptés, l'accueil est réparti en 2 sections : les bébés - les moyens et les grands.

Des activités sont réalisées en fonction de l'âge, de l'autonomie et des préférences de l'enfant. Celui-ci reste acteur de ses apprentissages et ne sera en aucun cas forcé d'y participer. Le but étant avant tout de favoriser son épanouissement à travers une liberté d'action et de mouvement (expression corporelle et psychomotricité, atelier musical, découverte du monde, activité artistique/plastique, divers (cuisine, jardinage,...).

Depuis le 1 janvier 2017, les repas des enfants sont préparés sur place avec des produits frais, de saison et principalement issus des producteurs locaux.

La MCAE est agréée et subsidiée par l'ONE. La participation financière des parents est établie sur base du barème de l'ONE.

Ces frais sont déductibles des impôts.

Baby Home (crèche privée de 3 mois à 3 ans)

Rue de la Procession 64 à Bassilly

Responsable :

Isabelle

0477/630.977

contact@baby-home.be



Petite enfance : l'accueil des tout-petits



La Babillarde



Rue de Brantignies 20, 7800 Ath - 068/28.42.70 - babillarde@belgacom.net

La garde d'enfants malades

Votre enfant est malade et vous n'avez aucune solution pour le faire garder? Le service de garde d'enfants malades à domicile est destiné aux enfants dont l'un des parents ou tuteur est domicilié dans la Commune de Silly. Ce service s'adresse aux enfants dont les parents ont des statuts très divers : travailleurs (salariés, indépendants), chômeurs (à la recherche d'un emploi sur présentation d'une attestation), étudiants et personnes en formation continue.

Petite enfance : les accueillantes



Commune de Silly

Par ordre alphabétique

Mme CAPELLE - VAST	Rue Houtaing à Bassilly
Mme DUPONT	Rue du Marais à Silly
Mme LEQUEU	Rue de Grammont à Bassilly
Mme LESTREZ - MAENHOUT	Rue de la Procession à Bassilly
Mme WANNYN - CORNILLIE	Rue Wastinelle à Silly

Informations et contact :

Lauriane Leclercq

Place Communale 18, 7830 Silly

068/27.05.60

petiteenfance@silly.be

ONE (Consultations pour enfants de 0 à 6 ans)

Travailleur médico-social : Béatrice Bériot

Place Communale 22, 7830 Silly

068/28.23.68 - 0492/34.36.11

Les consultations gratuites ont lieu le 1er mercredi du mois de 9h à 10h et le 2ème et 4ème mercredi du mois de 14h à 16h sur rendez-vous. Elles sont destinées aux enfants de 0 à 6 ans et assurées par le Dr T.Scaiteur ; elles ont un rôle préventif uniquement. Le partenaire enfants-parents, Mme BERIOT, se rend à domicile à la demande des parents. Un dépistage visuel gratuit est organisé 2 fois par an.

Les écoles de l'entité

Les écoles communales

Ecole communale de Bassilly

Direction : Madame Patricia Leybaert
Rue des écoles, 6 - 7830 BASSILLY

Tél : 068 551 435 - ecmbassilly@hotmail.com

L'école de Bassilly est ouverte vers le monde extérieur :

- École du dehors organisée aux abords de celle-ci (grande pelouse, petit bois, parc.....)
- Apprentissage des langues (néerlandais-anglais) avec des échanges linguistiques (une école en Flandre et une école londonienne).
- Bien être à l'école (cours de yoga, cellule d'écoute et de besoins, zones de jeux dans la cour, pro-vélo et « brevet du petit cycliste », collations saines et zéro déchets....)

Chaque année, de nombreux projets sont mis en place (artistiques, potager, citoyen,...). Ecole spacieuse et lumineuse, équipe dynamique et ouverte aux nouvelles pédagogies.

Ecole communale de Graty

Direction : Monsieur Jonathan Ryhon

Lieu : Rue d'Hoves, 10 - 7830 GRATY

Tél : 067 458 685 - Page Facebook : « Ecole communale de Graty »

Ecole familiale, située au centre du village, 2 cours de récréation : une maternelle et une primaire.

- Projet « bien-être » : aménagement d'un espace zen/bibliothèque, yoga, bulle bien-être, etc.
- Néerlandais dès la 3ème maternelle.
- Alimentation et nature : jour du fruit, entretien du potager, construction de nichoirs.
- Projet théâtral en maternelle en collaboration avec le Centre culturel de Silly.
- Lecture plaisir
- Activités extrascolaires : néerlandais, psychomotricité

Ecole communale de Silly

Direction : Madame Gaëlle Lamblin

Lieu : Rue Saint Pierre, 6 - 7830 SILLY

Tél : 068 552 659 - ecoledesilly@gmail.com

L'enfant et la nature au cœur des apprentissages.

Ecole rénovée en 2017.

- École du dehors : "Bois de SILLY ou L'École est dans le pré" 1 fois par mois (accueil et M1), 1 fois par semaine (M2 et M3)
- Pédagogies variées pour la section primaire ; elles accompagnent les élèves au quotidien et leur permettent d'évoluer à leur rythme.
- Aménagement d'une classe extérieure.
- Réaménagement des cours de récré et création d'un potager.
- Apprentissage du néerlandais en "cirque" de la M3 à la P6.
- Organisation d'activités extrascolaires : atelier Zen, danse, atelier circassien, etc.

Ecole communale de Silly

Direction : Monsieur Jonathan Ryhon

Lieu : Rue Chef-Lieu, 21 - 7830 HELLEBECQ

Tél : 068 552 587 - Page Facebook : « Ecole communale d'Hellebecq »

Ecole familiale, au cœur du village. Jardin, verger, animaux, aire de jeux engazonnée, 2 cours de récréation : une maternelle et une primaire.

- Jardin pédagogique et culture du potager.
- Sensibilisation de l'enfant au zéro déchet.
- Collations saines : jour du fruit et jour produit laitier.
- Utilisation d'outils numériques (TBI, tablettes).
- Néerlandais dès la 3ème maternelle.
- « Journée du RAID » : parcours d'épreuves en équipe dans le village d'Hellebecq.
- Activités extrascolaires : anglais, Zumba/kids, trampoline.

Ecole communale de Thoricourt

Direction : Madame Gaëlle Lamblin

Lieu : Rue de l'Enseignement 1 - 7830 THORICOURT

Tél : 067 458 577 - ecoledethoricourt@gmail.com

Ecole d'immersion linguistique, dès la 3e maternelle, au centre du village de Thoricourt.

- Enseignement en immersion linguistique en néerlandais à partir de la M3 jusqu'en P6
- Aménagement du terrain à l'arrière en espace récréatif et pédagogique
- Projet numérique « commun@tic » : utilisation des outils numériques au service des apprentissages
- Alimentation et nature : zéro déchet / potager, compostage et serre / repas préparés à l'école / collations saines
- Organisation d'activités extrascolaires : atelier Zen, danse, atelier circassien, etc.

Ecole communale de Hoves

Direction : Monsieur Jonathan Ryhon

Lieu : La Clergerie, 81 - 7830 HOVES

Tél : 02 395 52 12 - Page Facebook : « Ecole communale de Hoves »

Vos enfants sont accueillis dans un cadre verdoyant équipé de jeux pour tout âge.

- Projet pédagogique collaboratif dans la continuité du maternel au primaire.
- S'épanouir à travers le sport : découverte basket, athlétisme, balle pelote, etc.
- Participation au projet « Alimentation saine » mené dans le cadre du Slow - Food.
- Distribution bimensuelle de collations saines et zéro déchet au sein de l'école.
- Néerlandais dès la 3ème maternelle.
- Activités extrascolaires : initiation à l'anglais, l'heure du conte, initiation au foot, activité bricolage, etc.

L'école libre

Ecole libre Saint-Joseph

Direction: Mr Delangre

Rue du Marais 16,
7830 Silly

068/55.17.55

Le Centre Culturel de Silly



Coordonnées du Centre Culturel

Direction : Mme Marie Flamme

Rue Saint-Pierre 4, 7830 Silly

068/55.27.23

info@ccsilly.be

Site internet : www.ccsilly.be ou

scannez le QR Code :



Le Centre culturel de Silly est un élément essentiel du paysage culturel sillien. De nombreux ateliers artistiques ont lieu au sein de notre structure permettant à chacun de poursuivre ses propres aspirations culturelles et d'exprimer ses talents artistiques. Notre maison est dès lors un lieu de créativité, d'apprentissage et de convivialité dans lequel chacun est le bienvenu pour partager ses idées et ses envies.

Le Centre culturel propose régulièrement des projets artistiques divers, pour les enfants et le grand public, avec l'ambition de faire naître une réflexion sur la société et nos modes de vie.

Ayant pour maître-mot la participation, notre équipe cherche continuellement à créer de nouveaux projets avec les citoyens afin que nous bâtissions ensemble la culture qui leur ressemble.



Découvrez notre programmation culturelle complète dans notre brochure de saison ou rendez-vous sur notre site Internet : www.ccsilly.be ou scannez ce QR Code :



Tenez-vous au courant de notre actualité en nous suivant sur



et



@centrecultureldesilly

Le Syndicat d'Initiative de Silly (SIS)

Coordonnées du Syndicat d'Initiative

Gestion : Mme Emeline Gervais

Parc Communal (Place Communale 18)

068/33.16.06

tourisme@silly.be

Site internet : www.toursime.silly.be ou

scannez le QR Code :



Retrouvez le SIS également sur  et 
@TourismeSilly



Réputée pour sa brasserie et ses produits Slow Food, Silly est aussi reconnue pour sa superbe campagne vallonnée, son patrimoine rural et ses bois parmi les plus beaux de la région ! La forêt domaniale, une hêtraie de 300 hectares, est traversée par la Sille, un affluent de la Dendre.

Parcourez nos chemins champêtres aux six châteaux, aux nombreuses chapelles et églises classées... Vous souhaitez découvrir Silly à pied, à vélo, en famille ou en groupe ?

Poussez la porte du Syndicat d'Initiative, vous y trouverez toutes les informations touristiques et culturelles sur l'entité et la région.

Le SIS publie également de nombreuses brochures sur l'histoire et le patrimoine de Silly et propose la location de vélos traditionnels ou électriques.

Horaires :

Le SIS est ouvert du lundi au vendredi de 9h à 12h et de 13h30 à 16h30.

Fermé le mercredi pm et le vendredi pm.

De Pâques à la Toussaint :
ouvert le w-e
de 9h à 13h.

Le Conseil Consultatif Communal des Aînés

Coordonnées

Coordination : Mme Sabine Storme

068/25.05.37

seniors@silly.be

Président : Ferdinand Van Achte :

vanachte@yahoo.com

Vice-Présidente : Maya Baems :

mabaems@gmail.com



Le Conseil Consultatif Communal des Aînés est composé de 15 membres qui siègent pour défendre leur génération. Il a pour but de faire connaître, comprendre et prendre en compte les aspirations et droits des aînés qui résident sur le territoire de la commune, en vue d'améliorer leur qualité de vie et d'organiser des activités en ce sens. Le Conseil Consultatif des Aînés développe d'ailleurs des activités conviviales à la demande des citoyens.

Le CCCA a lancé une nouvelle activité : « **Silly Potins** ». Au fil des réunions mensuelles (chaque 3ème jeudi du mois), chacun peut s'exprimer en toute liberté et convivialité, sans tabou. Le but premier est d'échanger des idées mais aussi d'offrir un endroit où d'aucuns pourront briser leur solitude et créer de nouveaux liens.

Des ateliers « mémoire » sont organisés à raison d'une fois par mois. Ceux-ci ont pour objectif d'aider seniors et aînés à entretenir et à stimuler la mémoire grâce à des exercices de stimulation cognitive et de mémorisation. Des **ateliers culinaires** se réalisent également tous les mois. Le quadrimestriel « Echo Séniors », distribué en toutes-boîtes, reprend ces missions à l'agenda.

Un Alzheimer Café s'ouvre à Silly dans le cadre du Plan de Cohésion Sociale et en partenariat avec la Ligue d'Alzheimer. Il s'agit d'un lieu de rencontre convivial qui a pour but d'offrir un après-midi par mois une écoute empathique à toute personne concernée de près ou de loin par la maladie (patient, proche, professionnel, ami, citoyen intéressé...) en vue d'échanger librement et sans tabou.

Tous les 4ème jeudis de chaque mois de 14h à 16h à la Maison de Normandie. Il débute le jeudi 23 mars 2023

VADA

La démarche Villes Amies des Aînés (VADA) encourage **un mode de travail transversal, la citoyenneté des âgés ainsi que la lutte contre l'âgisme.**

BiblioLudothèque

Heures d'ouvertures :

Mardi et mercredi de 9h à 12h et de 14h à 18h,
jeudi et vendredi de 14h à 18h,
samedi et dimanche de 10h à 12h.

Adresse:

BiblioLudothèque
Commune de Silly
Rue Saint-Pierre 1Bis, 7830 Silly

Infos:

068/25.05.13

biblioludo@silly.be

Retrouvez-nous sur  et  : @biblioludosilly



La BiblioLudothèque de Silly

A la BiblioLudothèque de Silly, vous trouverez :

- Un vaste choix de lectures pour tous les âges : romans, documentaires, ouvrages de référence, bandes dessinées, romans à grands caractères, revues, fonds d'histoire local; fonds spécialisé sur les troubles de l'apprentissage...
- Un vaste choix de jeux de société, jeux géants, jeux en bois, jeux d'extérieur, jeux spécialisés pour les troubles de l'apprentissage.

En dehors de son service de prêt, la BiblioLudothèque propose également des activités tout au long de l'année telles que des soirées jeux, des animations contes pour les enfants, un club de lecture pour ados/adultes, une brocante annuelle, l'accueil des classes de l'entité, des expositions et spectacles divers,...

La BiblioLudothèque prend part à de nombreuses autres actions en partenariat avec :

- le service culturel de la commune,
- le syndicat d'initiative,
- le Centre culturel,
- l'ONE,
- le CCA,
- la Ligue des Familles,
- le CPAS,
- l'asbl Reform,
- ...



L'environnement

Service Environnement - L'écoconseiller

L'Ecoconseiller informe et conseille les citoyens sur toutes les problématiques liées à l'environnement.

Il agit en faveur de la conservation de la nature.

Informations et contact :

Mr Vincent Vanhecke
068/25.05.04 - 0470/60.42.71
ecoconseiller@silly.be

L'agent constatateur

Afin de lutter pour la réduction des déchets et des dépôts sauvages, la Commune de Silly a recours aux services d'un agent constatateur d'infractions environnementales. Ses missions sont de prévenir et d'informer, mais aussi de rechercher, de constater, d'interpeller et de poursuivre toute personne commettant un acte d'incivilité en matière d'environnement.

Informations et contact :

Mr Dirk De Clercq
068/27.05.65 - 0478/79.00.42
constatateur@silly.be

Service "Espaces verts"

Depuis plusieurs années, la Commune de Silly a redynamisé son équipe « espaces verts ». L'administration a engagé un responsable et s'est équipée de machines adéquates professionnelles ainsi que de 2 véhicules.

L'équipe fonctionne de la manière suivante :

- 4 personnes pour l'entretien et la création des espaces verts,
- 2 personnes pour l'entretien de la voirie et sentiers (très utile depuis que la pulvérisation est interdite),
- 2 personnes qui s'occupent de la propreté publique (ramassage des canettes et les dépôts)

Informations et contact :

Mr Dirk De Clercq
068/27.05.65 - 0478/79.00.42
constatateur@silly.be

Achat groupé d'énergie à Silly

Il est intéressant, financièrement, de comparer les différents fournisseurs disponibles sur le marché afin d'obtenir la meilleure offre pour son propre ménage.

Afin de vous aider dans votre choix, plusieurs outils sont disponibles:

- Le comparateur officiel de la CWaPE (Commission Wallonne Pour l'Energie) : www.compacwape.be ;
- Le comparateur de Wikipower qui a reçu le label de qualité par la CREG (Commission de Régulation de l'Electricité et du Gaz) : www.comparateur-energie.be .

Le CPAS et la Commune, dans le cadre du Plan de Cohésion Sociale, ont décidé de mettre en place **un achat groupé d'énergie en partenariat avec Wikipower**, permettant de participer à des achats de gaz, électricité ou pellets.

L'inscription gratuite à cet achat groupé d'énergie ne nécessite quasi aucune démarche administrative. Une fois l'offre d'économie personnalisée reçue, les ménages inscrits sont libres de l'accepter ou non.

Pour plus d'informations sur le sujet, vous pouvez contacter Wikipower au 0800.37.533 ou vous adresser à Alodie Merckx, Cheffe de Projet du Plan de Cohésion Sociale : projet.communication@cpas-silly.be - 068/64.82.15.



L'environnement

Le Recyparc

Chemin Dugnonle
7830 Silly (en face de la gare)
068/55.22.50



Horaires du Recyparc

Lundi	12h30 - 19h
Mardi	8h30 - 12h / 12h30 - 19h
Mercredi	8h30 - 12h / 12h30 - 19h
Jeudi	8h30 - 12h / 12h30 - 19h
Vendredi	8h30 - 12h / 12h30 - 19h
Samedi	8h30 - 12h / 13h - 19h
Dimanche	8h30 - 12h30

Merci de vous présenter au plus tard 15 minutes avant la fermeture!

En novembre, décembre, janvier et février, le parc ferme à 18h.

Les autres RECYPARCS de l'intercommunale IPALLE sont accessibles aux habitants de Silly. Les plus proches de l'entité sont :

- Ath, Route de Flobecq 20, 068/28.79.27
- Enghien, Avenue du Commerce 1 (zoning), 02/395.87.65
- Lessines, Avenue des Prairies 1, 068/33.93.79

L'environnement

Collecte des ordures ménagères

Vous trouverez toutes les informations utiles sur les différents collectes de déchets en porte-à-porte dans le « Calendrier des collectes de déchets » que vous recevez chaque année dans votre boîte aux lettres.

Ce calendrier est également consultable sur le site Internet de l'Administration Communale de Silly www.silly.be.



Attention, le dépôt des déchets devant votre habitation doit se faire la veille (le soir) ou le matin même avant 6h.

Emplacement des bulles à verre

- Place de Bassilly
- Rue Beauregard, Hellebecq
- Rue de la Clergerie, Hoves
- Place de Graty
- Rue Saint Pierre, Silly
- Parking de la gare, Silly
- Rue de l'Enseignement, Thoricourt
- Rue du Brisqué, Gondregnies



Emplacement des points d'apports volontaires (PAV)

On distingue deux types de déchets qui peuvent être déposés dans des points d'apports volontaires. D'une part, les déchets dits organiques de cuisine (compost) et, d'autre part, les déchets dits ménagers résiduels (DMR). **Pour les déchets ménagers résiduels**, voici la liste non-exhaustive de choses qui peuvent y être jetées (en vrac ou dans un sac) : langes, coton-tige, brosses à dent, fardes et chemises en plastique, pochons de compotine, feuilles d'aluminium, vieilles chaussures, vêtements troués / abîmés, mégots de cigarettes éteints, éponges, cassettes VHS, DVD, bouchons de bouteilles synthétiques, litière minérale, jouets cassés, etc.

Pour les déchets organiques de cuisine (compost), voici les emplacements sur l'entité :

- Rue Wastinelle, Silly
- Place de Bassilly, Bassilly (également au même endroit, 1 PAV pour les verres colorés et 1 autre pour les verres incolores)
- Rue de la Clergerie, Hoves

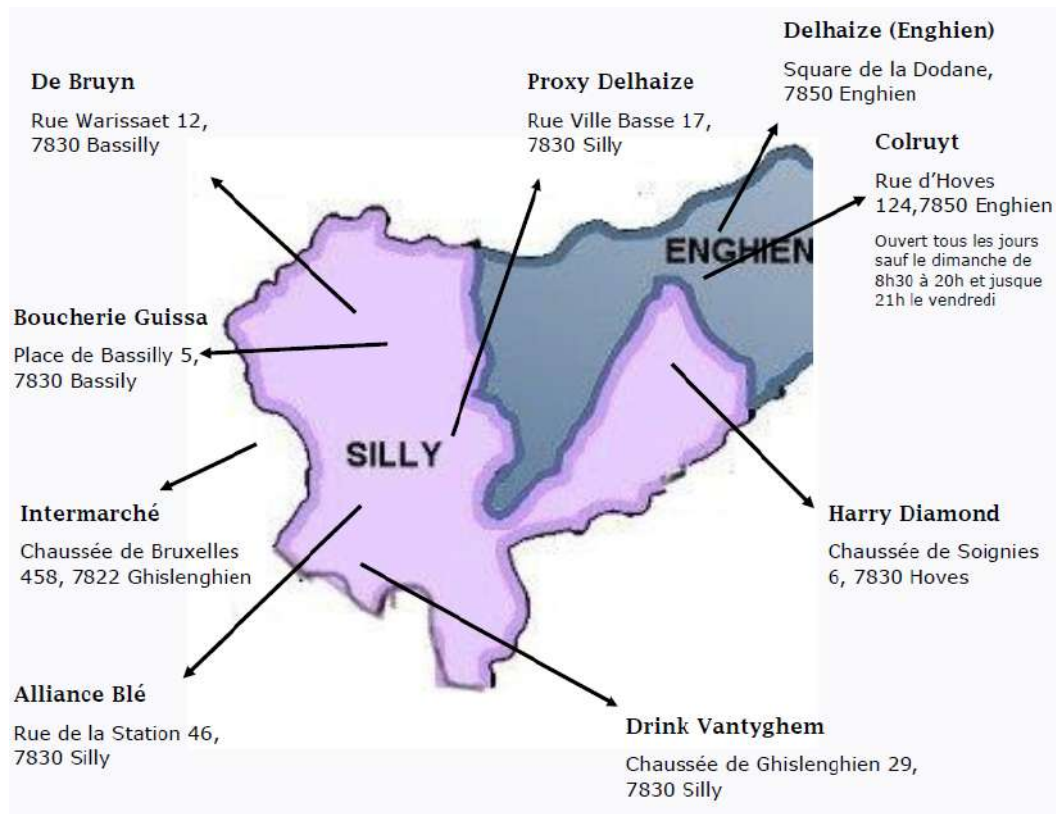
Pour les déchets ménagers résiduels (DMR), installation de nouveaux PAV en février 2023 :

- Place de Bassilly : 1 PAV DMR
- Rue de la Clergerie (école) : 1 PAV DMR + 1PAV verre incolore + 1 PAV verre coloré
- Rue Beauregard (bulle à verre) : 1 PAV DMR + 1PAV verre incolore + 1 PAV verre coloré + 1PAV organique
- Rue de la Nouvelle Gare (parking gare) : 1 PAV DMR + 1PAV verre incolore + 1 PAV verre coloré + 1 PAV organique
- Rue de Thoricourt (Graty) : 1 PAV DMR + 1PAV verre incolore + 1 PAV verre coloré + 1 PAV organique

Plus d'informations sur le site d'Ipalle : <https://www.ipalle.be/point-dapport-volontaire/>

L'environnement

Points de vente des sacs jaunes :



Points de vente des sacs bleus :

Bassilly	Drink De Bruyn, Rue Warissaet 12
Silly	Proxy Delhaize, Rue Ville Basse 17
Enghien	Delhaize, Square de la Dodane



La commune de Silly adhère depuis plusieurs années au mouvement Slow Food. Cette association internationale promeut l'éducation au goût, défend la biodiversité, soutient les économies locales, durables et de petite échelle. Silly participe donc à la valorisation des produits de terroir et l'économie locale tout en défendant la convivialité et la gastronomie.

Silly fait également partie des 7 communes belges reconnues par le réseau Cittaslow. Cette philosophie, qui a pour engagement politique d'axer les projets sur la qualité de vie des citoyens, élargit le concept de qualité alimentaire locale au concept de vie globale.



Une commune Cittaslow s'engage à :

- Protéger l'environnement et l'aménagement du territoire;
- Valoriser les produits locaux et de l'agriculture;
- Favoriser l'hospitalité, l'accueil et l'information aux citoyens de la qualité des infrastructures urbaines et la valorisation du patrimoine;
- Encourager la cohésion sociale;
- Promouvoir les nouvelles technologies et les services individuels;
- Impliquer davantage la participation de la population;
- Développer des partenariats.

Le réseau Cittaslow Belgium comprend 7 villes/communes : Chaudfontaine, Enghien, Estinnes, Jurbise, Lens, Maaseik et Silly, la commune initiatrice. Deux autres communes, Beauvechain et Damme, sont en cours de certification pour rejoindre le réseau Cittaslow.

Informations et contact :

Convivium Slow Food « Les saveurs de Silly » : Sabine Storme (Présidente)
slowfood@silly.be

Cittaslow Belgium : Sabine Storme (Coordinatrice) et Margaux Adant
cittaslow@silly.be

068/27.05.66

www.lessaveursdesilly.be www.cittaslow.be

Les saveurs de Silly : liste des acteurs locaux

La liste ci-dessous reprend les commerces/producteurs s'inscrivant dans la philosophie « Slow Food ».

Boucheries

Boucherie de la Ferme "Dominique et Carine" , Rue de la Station 17, 7830 Silly	068/56.84.71
Boucherie Guissa , Place 5, 7830 Bassilly	068/55.14.29
Poulets de Gibecq : Jean Frison, Chemin de l'Arcamp 1, 7823 Gibecq	068/55.28.47

Boulangeries

La Boîte à Tartines , Place Obert de Thieusies 4, 7830 Thoricourt	067/85.05.80
Le Fournil , Rue du Stocquoy 3, 7830 Hellebecq	0473/53.12.85 tristan.platbrood@gmail.com


Chocolateries

Au Manon d'Hor , Rue de l'Aire 5, 7060 Horrues	067/55.28.21
A Chocola ! , Rue Flotte à Parois 13, 7870 Lens	068/65.61.95

Confitures artisanales

La Jolie Confiture, Rue de Silly 57, 7830 Thoricourt	0470/278.512 hello@lajolieconfiture.com
--	--

Magasin à la ferme

La Cense des Hirondelles Rue de Bassilly 18 7830 Silly	Fruits, légumes, glaces, sorbets, gâteaux glacés, produits laitiers, plats préparés, fraises, viande de bœuf, épicerie fine	0497/88.76.78 Page  : @Lacensedeshirondelles
La Ferme Beauregard Beauregard 14 7830 Hellebecq	Fraises, légumes, épicerie fine, oeufs, produits laitiers, glaces et fromages	068/55.16.62

Les saveurs de Silly : liste des acteurs locaux

<p>Ferme de la Bosse Jauque Chemin de Silly 11 7823 Gibecq</p>	<p>Fromages de vaches au lait cru, yaourt, fromage blanc, beurre, œufs, légumes et confiture</p>	<p>068/55.23.39</p>
<p><u>Fruits et légumes</u></p>		
<p>La Blanche Ferme Rue de la Loge 26, 7866 Bois-de-Lessines</p>	<p>Pomme de terre, charolais, fraises et légumes</p>	<p>068/33.74.92 info@lablancheferme.be www.lablancheferme.be</p>
<p>La Ferme du Tilleul Rue de Graty 30 7830 Hoves</p>	<p>Légumes bio, oeufs et distributeur automatique 24h/24</p>	<p>0470/61.75.61</p>
<p>Les fraises de Beauregard Beauregard 19 7830 Hellebecq</p>	<p>Fraises, confitures et vins de fraises</p>	<p>068/55.16.62</p>
<p>Plantation de Beauregard Beauregard 14 7830 Hellebecq</p>	<p>Fruits et jus de fruits, confitures et pâtes de fruits</p>	<p>068/55.17.87 plantation@beauregard.be www.beauregard.be</p>
<p>Yannick Hostie Rue de Mauvinage 98 7830 Fouleng</p>	<p>Production de légumes bio</p>	<p>068/45.65.15</p>
<p><u>Produits laitiers</u></p>		
<p>Jacqy Cange Rue des Meuniers 46 7973 Beloeil</p>	<p>Fromager artisan affineur</p>	<p>069/57.97.69 info@jacquycange.be www.jacquycange.be</p>
<p>Le Petit Fouleng Rue d'Acquegnée 20 7830 Fouleng</p>	<p>Fabrications artisanales de lait cru de chèvres</p>	<p>068/55.22.02</p>
<p>Les fromages de Saint-Marcoult Rue de l'Arcamp 73 7830 Silly</p>	<p>Fromages de vache, yaourts, fromages blancs, tartes au maton</p>	<p>0475/48.19.18 0479/25.12.77</p>

Les saveurs de Silly : liste des acteurs locaux



Produits laitiers (suite)

Les fromages de Thoricourt Rue de Fouleng 16 7830 Thoricourt	Fromages de lait cru de vache et produits dérivés, croquettes de fromage, légumes et confitures	068/56.86.58 ou 0494/73.93.23 info@fromagesdethoricourt.be www.fromagesdethoricourt.be
Peter & Lila Allée de la Marbrite 48 7090 Ronquières	Glaces artisanales et douceurs	0494/33.33.87 peter.bourcy@gmail.com www.glacesdouceurs.be

Restaurants

Al'Tonne Place Communale 19, 7830 Silly		068/55.17.06
Jardin du Goût Rue Raoul Nachez 1A 7942 Brugelette	Traiteur végétarien	0468/83.35.24 traiteurjardindugout@gmail.com
Histoire sans faim Rue de la Station 8 7830 Silly	Traiteur - Epicerie fine	0470/07 40 33 Tom-Moreau@hotmail.com
Le Brassilly Place de Bassilly 17, 7830 Bassilly		0472/71.32.43
L'Esprit de Village Place Obert de Thieusie 10, 7830 Thoricourt		067/85.00.29 lespritdevillage@gmail.com

Tables d'Hôtes - Chambres d'Hôtes

La Clef Deschamps Rue Lescrève 2, 7830 Bassilly		068/56.84.55 ou 0477/44.61.33 info@laclefdeschamps.be www.laclefdeschamps.be
La Maison d'Hôtes Rue de la Station 7, 7830 Silly		0455/13 65 03 bienvenue@lamaisondhotes.be

Les saveurs de Silly : liste des acteurs locaux

Vin - Brasserie - Liqueurs et autres boissons

Ann&Joost Rue Jean Burgers 17 7850 Enghien	bières artisanales et gins	0497/24 18 28 info@annenjoost.be www.annenjoost.be
Brasserie de Silly Rue Ville Basse 2, 7830 Silly		068/55.16.95 silly@silly-beer.com www.silly-beer.com
Brasserie du Val de Dendre (La Brute) Rue des Combattants 51, 7866 Ollignies		F. Couvreur : 0477/64.26.14
Brasserie Jean tout seul (La Trompeuse) Rue d'Horlebaix 57, 7866 Bois-de-Lessines		0474/04.89.81 info@latrompeuse.be
Dupont Julien - Vins du Marais Grand chemin 72, 7840 Brugelette	Vins de fruits	0479/69.91.11 dupontjuju@hotmail.com
Ferme de la Motte Rue de Fouleng 12 7830 Thoricourt	Vins issus de l'agriculture bio	067/45.84.21 fermedelamotte@skynet.be
Herba Loca Rue de Nazareth 11 7850 Enghien	Tisanerie et mélange d'herbes	0485/84.15.67 herbaloca.aline@gmail.com
La Fontaine aux vins Rue Montgomery 6 7850 Enghien	Négoce de vins	02/395.96.44 fav@skynet.be www.fontaine-aux-vins.be
Millésimes & Caudalies Rue d'Hoves 114 7850 Enghien	Vin Passion, Plaisir, Patience, Perfection	0478/88.16.79 millesimes-et-caudalies@outlook.be

Oeufs et Pâtes

La Cense du Paradis, Rue de Silly 40, 7940 Brugelette	Œufs frais de poules élevées en plein air et fabrication de pâtes artisanales	0474/ 79 59 24
--	---	----------------

Saveurs et terroir

La borne interactive Cittaslow

Envie d'en apprendre davantage sur la philosophie Cittaslow ?

Venez découvrir la borne interactive Cittaslow installée dans le parc communal de Silly. Via son écran tactile, ce point d'information répondra à toutes vos questions sur le Réseau des villes et communes du bien-vivre initié par Silly en Belgique. Vous y trouverez **les derniers projets, actions et événements** de votre commune **sur le thème de la qualité de vie et du bien-être**, mais également **les producteurs et restaurants locaux, les points d'intérêt et autres attractions touristiques**.



Dans le cadre d'un appel à projets provincial avec Estinnes. Avec le soutien du CGT.

Lieu : Parc communal (Place communale, 18. 7830 Silly)

Plus d'infos : Cittaslow Belgium ASBL - www.cittaslow.be

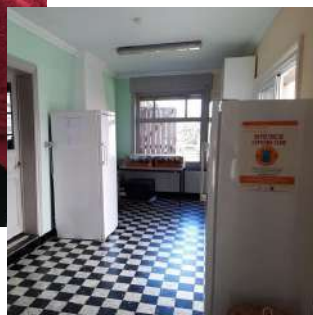
Epicierie Slow



Cette Epicierie slow a pour objet de lutter contre le gaspillage et de permettre à tout un chacun de profiter des surplus alimentaires qui s'entassent dans nos frigos, jardins, chez nos producteurs ou aux confins de nos grandes surfaces.

Ce lieu, nous le voulons convivial, accueillant et fidèle aux principes du Slow food où le gaspillage et la surconsommation n'ont pas lieu d'être.

Nous sommes heureux de vous y accueillir et de partager avec vous fruits, légumes, produits laitiers et viande voués au rebus alors qu'ils peuvent encore faire le bonheur de vos tables !



L'épicierie est ouverte **chaque jeudi de 16h30 à 18h** dans les anciens locaux du Syndicat d'initiative, Rue Dr Dubois 2 à Silly.

Si vous souhaitez nous aider à garnir nos étagères ou nos frigos de denrées non périssables, de fruits et légumes ou de produits dont la date de péremption n'est pas dépassée, nous vous accueillons **le mercredi de 10h à 11h**.

L'Ermitage



Rue de Saint-Marcoult 57,
7830 Silly

Directeur : J-S Burrion
068/55.14.59
contact@ermitagesaj.be



« L'Ermitage » est un service résidentiel général du secteur de l'aide à la jeunesse pour des enfants de 3 à 18 ans pour lesquels une mesure d'hébergement protectionnel a été décidée. Les enfants arrivent à l'Ermitage suite à un problème d'ordre familial. Ils sont placés pour une période allant de quelques mois à plusieurs années et ce, en fonction des besoins des jeunes et de leurs familles. Ils rejoignent la cellule familiale le plus tôt possible, mais pas avant que toutes les garanties du bon équilibre familial ne soient réunies.

Opération lasagnes !

Chaque année au printemps, afin de pouvoir concrétiser ses projets en faveur des enfants, l'Ermitage propose une opération lasagnes.

Le temps venu, surveillez votre boîte aux lettres pour connaître la date exacte de l'action et les modalités pratiques !



**Les services
pratiques
à Silly**



ACCOMPAGNEMENT (SCOLAIRE- PROFESSIONNEL)

NOM **CENTRE & SENS (ateliers thématiques en lien avec le développement personnel)**

ADRESSE Rue d'Hoves 112, 7830 Graty

TEL/MAIL 0471/75.45.11 - nancy@centreetsens.be

NOM **LE JARDIN DES POSSIBLES (hippothérapie)**

ADRESSE Rue de la Sylle 49, 7830 Hellebecq

TEL/MAIL 0473/62.15.06

NOM **REFORM**

ADRESSE Rue de la Station 6, 7830 Silly

TEL/EMAIL 068/55.20.33 - silly@reform.be

ARCHITECTES

NOM **BULOT B.**

TEL/EMAIL 0478/27.17.98

NOM **LIXON V.** (architecte - stabilité - techniques spéciales)

TEL/EMAIL 0473/70.56.61

NOM **URBAN V.**

TEL/EMAIL 0476/84.87.53 - valerie@archivu.be

NOM **ROUSSEAU F.**

TEL/EMAIL 0486/31.23.36

NOM **VAN BALLEGOOIJ P.**

TEL/EMAIL 068/84.37.35

ARCHITECTES DE JARDIN

NOM **VERT CONCEPT**

TEL/EMAIL 0476/77.26.96 - info@vertconcept.be

NOM **PAYSAGESSENCE**

TEL/EMAIL 0476/37.35.90



NOM **PLETINCKS P.**

TEL/EMAIL 068/33.19.70

ARCHITECTE D'INTERIEUR

NOM **DELLIS.A**

TEL/EMAIL 0498/04.17.20

ASSISTANCE ADMINISTRATIVE - SECRETARIAT

NOM **GASSIST**

ADRESSE Chaussée de Ghislenghien 51 bte2, 7830 Silly

TEL/EMAIL 0493/73.97.18 - alisson@contactgassist.com

ASSURANCES

NOM **ASSURANCES MARIE WILLE ASSUR**

ADRESSE Rue Docteur Hubert Dubois 4, 7830 Silly

TEL/EMAIL 068/55.14.76 - marie.wille@assur.cbc.be

NOM **LUC LETOUCHE**

ADRESSE Rue Brunfaut 39, 7830 Silly

TEL/EMAIL 068/55.22.86

NOM **ASSURANCES ERIC WIELANT**

ADRESSE Rue des Panottes 59, 7830 Thoricourt

TEL/EMAIL 067/45.80.46

ASSURANCES : COURTIERS

NOM **DEHA Groupe SPRL - DESCHAMPS W.**

ADRESSE Rue de l'église 19, 830 Silly

TEL/EMAIL 0475/89.24.37 - Dehagroupe@gmail.com

NOM **LEXAFINANCES**

ADRESSES Pavé d'Ath 47, 7830 Silly -
Grand place 6, 7860 Lessines

TEL/EMAIL 068/33.97.39 - info@lexafinances.be



NOM **LIFE & FINANCE BROKERAGE**
ADRESSE Place de Hoves 15, 7830 Hoves
TEL/EMAIL 02/396.11.74 - info@lifeandfinance.be

BÂTIMENT (Entrepreneurs)

NOM **STF**
ADRESSE Pavé d'Ath 34, 7830 Bassilly
TEL/EMAIL 0477/72.54.84

NOM **VAN WEERELD Ch.**
ADRESSE Rue Wastinelle 34, 7830 Silly
TEL/EMAIL 0486/90.41.60

NOM **MAISON DUCAMP**
ADRESSE Rue Thabor 68, 7830 Bassilly
TEL/EMAIL 0478/94.20.75 - maison.ducamp@gmail.com

NOM **LECLERCQ - SOCO SPRL**
ADRESSE Rue Mauvinage 38, 7830 Silly
TEL/EMAIL 068/56.85.90 - 0479/67.51.30

NOM **THORICOAT**
ADRESSE Rue Noir Jambon 18 , 7830 Thoricourt
TEL/EMAIL 067/83.05.80

NOM **B CONSTRUCT**
ADRESSE Chaussée d'Enghien 31, 7830 Hoves
TEL/EMAIL 02/395.71.25 - jpjouret@b-construct.net

NOM **EDB ENTREPRISES**
ADRESSE Rue de la Sylle 25, 7830 Hellebecq
TEL/EMAIL 0478/26.68.75

AFFAIRES ET EVASION ☎ **0476/58.77.73**

✉ info@affairesetevasion.be

🌐 www.affairesetevasion.be



📄 **Navettes Aéroports**
Gares, hopitaux, mariages,
Hôtels, business, ...

📄 **Pour plus d'informations !**



*Salon de toilettage
Chacha
Esthéticienne canine
toiletteuse diplômée
0472/105.406
uniquement sur rendez vous
Chaussée d'Enghien n°13
7830 hoves*



Marie Wille Assur

Rue Docteur H. Dubois, 4 - 7830 SILLY
068/55 14 76 – marie.wille@assur.cbc.be

Sécurisons vos projets !

Agent lié de CBC Assurances-BCE 0826.993.294



BOUCHERIES

NOM **BOUCHERIE DE LA FERME DOMINIQUE & CARINE**

ADRESSE Rue de la Station 17, 7830 Silly

TEL/EMAIL 068/56.84.71

NOM **BOUCHERIE GUISSA**

ADRESSE Place de Bassilly 5 à 7830 Bassilly

TEL/EMAIL 068/55.14.29

BOULANGERIES

NOM **LA BOITE A TARTINES**

ADRESSE Place Obert de Thieusies 4, 7830 Thoricourt

TEL/EMAIL 067/85.05.80

NOM **L'ALMOGEE**

ADRESSES/
HORAIRES Vendredi : Place de Hoves et Dimanche : Marché de
Silly

TEL/EMAIL 0471/86.74.45

NOM **LA MAISON D'HOTES**

ADRESSE Rue de la Station 7, 7830 Silly

TEL/EMAIL 0455/13.65.03

NOM **LE COMPTOIR DU PAIN**

ADRESSE Rue Cavée 26, 7830 Bassilly

TEL/EMAIL 068/33.33.24 - info@lecomptoirdupain.com

NOM **LE FOURNIL (ATELIER)**

ADRESSE Rue Stocquoy 3, 7830 Hellebecq

TEL/EMAIL Tristan.platbrood@gmail.com - 0473/53.12.85



CARRELEUR

NOM **COCCO CARRELAGE**
ADRESSE Rue du Lac 12A, 7830 Bassilly
TEL/EMAIL 0474/87.09.25 - coccoraphael@gmail.com

CHAPITEAUX

NOM **WESTENTE**
TEL/EMAIL 0495/80.32.21 - westente@gmail.com

CHÂTEAUX GONFLABLES

NOM **CHATEAUX CHRISTOPHE**
TEL/EMAIL 0475/62.82.06 - www.leschâteauxgonflables.be

NOM **FETE GONFLEE**
TEL/EMAIL 0472/59.42.99 - fetegonflee@skynet.be

NOM **YOUPLA BONDS**
TEL/EMAIL 0476/44.05.36 - www.animation-enfant.be

CHAUFFAGISTES - PLOMBIERS

NOM **BAUWENS HOME CONCEPT**
TEL/EMAIL 0460/972.983

NOM **CANNUYER L. (Plomberie)**
TEL/EMAIL 067/45.82.75

NOM **CEDRIC PLOMBERIE**
TEL/EMAIL 0486/48.48.82 - info@cedric-plomberie.be

NOM **COCHEZ.A**
TEL/EMAIL 0495/54.74.61 - aurian5991@gmail.com

NOM **DENAYER T.**
TEL/EMAIL 02/395.83.94 - 0477/31.42.73

NOM **DOCLOT J.**

TEL/EMAIL 068/55.25.47

NOM **ETS. MARTIN (Plomberie)**

TEL/EMAIL 02/468.01.86 - ets.martin7830@gmail.com

NOM **ETS. HANOCQ**

TEL/EMAIL 067/45.88.52 - info.hanocq@gmail.com

NOM **MEERT A. SPRL**

TEL/EMAIL 0475/34.80.75

NOM **PARMENTIER C.**

TEL/EMAIL 0477/71.85.65 - parmentier.ets@gmail.com

NOM **SANIMARC**

TEL/EMAIL 0475/25.68.37

CHEVAUX (ECURIES)

NOM **ECURIE DU CARMOIS**

ADRESSE Rue Carmois 99, 7830 Silly

TEL/EMAIL 0493/18.95.15 - les.ecuriesducarmois@outlook.be

NOM **ECURIES DU HARAS AUX LOUPS**

ADRESSE Rue de la Procession 62, 7830 Bassilly

TEL/EMAIL 0475/38.13.26 - franch.vanrillaer@skynet.be

NOM **LA FERME DU PARC**

ADRESSE Parc 2 (Chaussée de Brunehault 2), 7830 Hoves

TEL/EMAIL 0472/48.77.83 - lafermeduparc@skynet.be

NOM **L'ECURIE DU SOUHAIT**

ADRESSE Rue Pont Couwez 131, 7830 Silly

TEL/EMAIL 0498/74.50.33 - ecuriedusouhait@hotmail.com

NOM **LES ECURIES DES CHAMPS**

ADRESSE Rue de l'église 15, 7830 Fouleng

TEL/EMAIL 0477/23.00.15 - lesecuriesdeschamps@gmail.com

COIFFURE

NOM **CHEZ CHRISTIANE**

ADRESSE Chaussée de Soignies 26, 7830 Hoves

TEL/EMAIL 02/395.51.46

NOM **COIFFURE ET PEDICURE CHANTAL**

ADRESSE Rue du Bois 21, 7830 Bassilly

TEL/EMAIL 068/55.28.44

NOM **COIFFURE NATHALIE - ALTER NAT'TIF**

ADRESSE Rue Cavée 4A, 7830 Bassilly

TEL/EMAIL 068/65.97.84

NOM **COOL COIFFURE - Grard Martine**

ADRESSE Rue de la Sylle 1, 7830 Hellebecq

TEL/EMAIL 0477/26.01.07

NOM **CULLUS DAPHNEE**

ADRESSE Coiffure à domicile

TEL/EMAIL 0497/92.28.29

NOM **DOUILLET DELPHINE - L'HAIR DES BULLES**

ADRESSE Rue de la Sylle 37, 7830 Hellebecq

TEL/EMAIL 0417/60.76.15

NOM **EXCEL COIF**

ADRESSE Place communale 7, 7830 Silly

TEL/EMAIL 068/55.12.23

NOM **MEL CONCEPT**

ADRESSE Place Mauvinage 12, 7830 Silly

TEL/EMAIL 0495/19.09.39

NOM **MILLE N' HAIR**

ADRESSE Rue Saint-Pierre 31, 7830 Silly

TEL/EMAIL 068/30.03.27



NOM **YLJ**
ADRESSE Rue Mauvinage 87, 7830 Silly
TEL/EMAIL 0485/60.21.02

COMBUSTIBLES

NOM **DEBRUYN & CIE**
ADRESSE Rue Warissaet 12, 7830 Bassilly
TEL/EMAIL 068/55.10.70

NOM **DOCLOT E.**
ADRESSE Rue Bourlon 40, 7830 Silly
TEL/MAIL 068/55.16.01

NOM **EDS BOIS (vente bois de chauffage)**
ADRESSE Rue de Lombise 19, 7830 Fouleng
TEL/EMAIL 0471/688.442 - edsbois@gmail.com

COMPTABILITE

NOM **AXELLECE**
ADRESSE Rue Thabor 18, 7830 Bassilly
TEL/EMAIL 0477/752.990 - edward@axellence.be

NOM **DB BASE**
ADRESSE Rue du Marais 19, 7830 Silly
TEL/EMAIL 068/25.02.02

NOM **LUC LETOUCHE**
ADRESSE Rue Brunfaut 39, 7830 Silly
TEL/EMAIL 068/55.22.86

CREATION

NOM **CHARLOTTE MEERT, illustratrice - infographiste**
ADRESSE Rue de la Sylle 11, 7830 Hellebecq
TEL/EMAIL 0479/58.90.06 - info@charlottemeert.be



DENTISTE

NOM **CENTRE DENTAIRE BASSILLY**

ADRESSE Rue Warrisaet 2, 7830 Bassilly

TEL/EMAIL 068/57.23.16 - info@centredentairebassilly.be

NOM **DEKETELE A.**

ADRESSE Rue Stocquoy 33, 7830 Hellebecq

TEL/EMAIL 068/30.02.37 - dentiste.deketele@gmail.com

NOM **DELMEE M-A.**

ADRESSE Rue de la Procession 18, 7830 Bassilly

TEL/EMAIL 068/55.23.06

NOM **DUYMS J-C.**

ADRESSE Rue Saint-Pierre 11, 7830 Silly

TEL/EMAIL 068/55.22.49

NOM **OLIVIER V.**

ADRESSE Chemin royal 9, 7830 Graty

TEL/EMAIL 0477/42.01.11

NOM **REYSER B.**

ADRESSE Rue Bourlon 62, 7830 Bassilly

TEL/EMAIL 068/45.69.01

NOM **SCOUVEMONT C.**

ADRESSE Rue Chef-Lieu 11, 7830 Hellebecq

TEL/EMAIL 068/55.10.06



DONS DE SANG

NOM **Renseignements : Maison Croix-Rouge d'Enghien**

TEL/EMAIL 0800/92.245 (numéro gratuit)

	Silly	Bassilly	Thoricourt
DATES EN 2023	Ecole Libre Rue du Marais 16	Ecole Communale Rue des Ecoles 6	Ecole Communale Rue de l'Enseignement 1
	20 janvier	03 mars	15 février
	21 avril	02 juin	10 mai
	04 août	01 septembre	09 août
	20 octobre	01 décembre	15 novembre

Boucherie Guissa

BOUCHERIE ► CHARCUTERIE ► TRAITEUR ► FROMAGES
LOCATION REMORQUE FRIGO POUR EVENTS

Guillaume et Lisa DEMAREZ

Du mardi au samedi de 8h à 12h30 et de 13h30 à 18h30
Le dimanche de 8h à 12h30 - Fermé le lundi
Place de Bassilly, 5 7830 Bassilly - Tel: 068 55 14 29
Mail : BoucherieGuissa@gmail.com

Vous nous retrouverez sur Facebook : Boucherie Guissa

**Vous vous sentez seul ?
Vous souhaitez pouvoir converser en toute
discretion avec une personne extérieure ou avoir
un soutien moral ?**



**Les bénévoles de la Croix-
Rouge se tiennent à votre
disposition 1h par semaine
et se déplacent à domicile.**



Vous pouvez contacter **Mme Won Kyung Sledsens** de la Croix-Rouge au **0490/66.84.49** entre 9h et 16h. Elle vous mettra ensuite en contact avec **les bénévoles.**



DRINKS (Brasseurs)

NOM **Brasserie de Silly**
ADRESSE Rue Ville Basse 2, 7830 Silly
TEL/EMAIL 068/25.04.80

NOM **DRINK DEBRUYN**
ADRESSE Rue Warissaet 12, 7830 Bassilly
TEL/EMAIL 068/55.10.70

NOM **DRINK VANTYGHEM**
ADRESSE Chaussée de Ghislenghien 29, 7830 Silly
TEL/EMAIL 068/80.00.16 - 0478/64.10.26

ECOLE DES DEVOIRS (Enfants de 6 à 12 ans)

NOM **REFORM**
ADRESSE Rue de la Station 6 à 7830 Silly
TEL/EMAIL 068/55.20.33 - silly@reform.be
HORAIRES Lundi-mardi-jeudi et vendredi 15h30-17h30, mercredi
12h-18h

ECRIVAIN PUBLIC

NOM **MARTENS C.**
TEL/EMAIL catherinemartens980@hotmail.com

ELAGAGE

NOM **DERYCKE X. - CIMEA**
TEL/EMAIL 0476/90.22.03

NOM **MORELLE J.**
TEL/EMAIL 0472/58.77.91



DEHA GROUPE SPRL

Votre spécialiste en prêts hypothécaires

Willy Deschamps

0475/89 24 37

dehagroupe@gmail.com

Rue de l'Église 19
7830 Silly



Dominique MOURY

Pédicure médicale curative
Orthonyxie - Orthoplastie

Rue Brunfaut, 22
7830 SILLY

Tél. : 068 55 31 87
Gsm : 0496 77 20 03
TVA BE 0666 378 815



ELECTRICIENS

NOM **BPELEC**

TEL/EMAIL 0483/40.01.60

NOM **DST ELECTRICITE**

TEL/EMAIL 0498/60.42.15

NOM **ELECTRILED SOLUTIONS**

TEL/EMAIL 0495/62.71.27

NOM **PLETINCKX J.**

TEL/EMAIL 0471/34.65.53

NOM **POUTEAU J-M**

TEL/EMAIL 068/55.12.36

ELEVAGE D'ANIMAUX

NOM **DOMAINE DE LA HENNUYERE** (Elevage de chien Léonberg)

ADRESSE Rue de Paris 12, 7830 Bassilly

TEL/EMAIL 0476/51.76.37

NOM **JACQUES COUPPEZ - HDS** (Elevage de berger allemand depuis 1992)

ADRESSE Rue du Trou 4, 7830 Hoves

TEL/EMAIL [Www.coupez.be](http://www.coupez.be)

ENTREPRISE DE CONSTRUCTION

NOM **OD Construct SA**

ADRESSE Chaussée de Soignies 59, 7830 Hoves

TEL/EMAIL 0475/63.07.75



ERGOTHERAPEUTE

NOM **GODFROID A.**

ADRESSE Chaussée de Ghislenghien 51 bte2, 7830 Silly

TEL/EMAIL 0493/73.97.18 - alisson@contactgassist.com

ESTHETIQUE - BIEN-ETRE

NOM **BESOIN D'L - SIMONIS L.** (Silly) - Coach en image et esthéticienne)

TEL/EMAIL 0471/36.38.34 - besoindl@gmail.com

NOM **BY MARIE** (Silly et à domicile)

TEL/EMAIL 0470/71.50.41

NOM **CUVELIER C.** (Silly)

TEL/EMAIL 0475/36.18.68

NOM **DEBIEVE V.** (Hellebecq)- Massage

TEL/EMAIL 0473/62.15.06

NOM **ESPACE BIEN-ÊTRE** (Saint-Marcoult)

TEL/EMAIL 0467/05.30.32

NOM **HELICHRYSA** (Bassilly)

TEL/EMAIL 068/57.24.01

NOM **ZEN & BEAUTY** (Graty)

TEL/EMAIL 0473/36.28.50

NOM **NAILS BY MEL** (Hoves)

TEL/EMAIL 0475/44.21.83

LUC LETOUCHE

**EXPERT
COMPTABLE
FISCALISTE**

agr e IPCF ITRF

*Membre
de l'OCECB*



Rue Brunfaut 39 - 7830 SILLY

T l. : 068/55 22 86 - Fax : 068/56 88 84

Gsm : 0475/68 09 35

letouche.luc@skynet.be



ATH

RUE DES PRES DU ROY 5

7800 ATH

068/251.900

merckxath@group-merckx.be

ENGHIEN

CHAUSSEE D'ASSE 37

7850 ENGHIE

02/397.09.10

merckxenghien@group-merckx.be



NOM **NATH'URELLE** (Bassilly) - boutique beauté et bien-être au naturel

TEL/EMAIL 0495/22.07.82 - nathurelleconseils@gmail.com

NOM **SALON JADE** (Bassilly)

TEL/EMAIL 0498/19.94.72

NOM **SOPHISTIC' ONGLES** (Hellebecq)

TEL/EMAIL 0470/52.42.54

NOM **ZEN NAT'TITUDE** (Bassilly)

TEL/EMAIL 068/65.97.84

FERRONNERIE

NOM **AC METAL DESIGN**

ADRESSE 7830 Thoricourt

TEL/EMAIL 0471/37.77.10

NOM **NOPPE D.**

ADRESSE Chaussée de Ghislenghien 8, 7830 Silly

TEL/EMAIL 068/56.82.41

FINANCES

NOM **ADMINISTRATION GENERALE DE LA DOCUMENTATION
PATRIMONIALE**

Enregistrement, Successions, Baux

ADRESSE Avenue Mélina Mercouri B5, 7000 Mons

TEL/EMAIL 02/572.57.57 (contact center) -
rsj.bureau.mons2@minfin.fed.be



NOM **ADMINISTRATION GENERALE DE LA DOCUMENTATION
PATRIMONIALE**

Cadastre

ADRESSE Rue des Abalestriers 25, 7000 Mons

TEL/EMAIL 02/572.57.57 (contact center) -
meow.centre.hainaut@minfin.fed.be

NOM **TEAM RECOUVREMENT ATH**

Administration générale de la Perception et du Recouvrement

ADRESSE Place des Capucins 1, 7800 Ath

TEL/EMAIL 02/576.77.50 - teamrec.ath@minfin.fed.be

NOM **CONTROLE CONTRIBUTIONS**

Particuliers - Administration générale Fiscalité

ADRESSE Place des Capucins 1, 7800 Ath

TEL/EMAIL 02/577.59.80 - p.mons.div.gestion@minfin.fed.be

NOM **CONTROLE CONTRIBUTIONS**

PME - Administration générale Fiscalité

ADRESSE Rue des Trois Boudins 10, 7800 Ath

TEL/EMAIL 02/578.79.20 - p.mons@minfin.fed.be

FUNERAILLES (POMPES FUNEBRES)

NOM **FUNERAL HOME & FLORALIES**

ADRESSE Rue de la Station 73 à 7830 Silly

TEL/EMAIL 068/45.68.62



GARAGISTE

NOM **FOULLON - VINAMONT**
ADRESSE Chaussée de Soignies 19, 7830 Hoves
TEL/EMAIL 02/395.31.42

NOM **GARAGE CALLEMEYN**
ADRESSE Chaussée d'Enghien 10, 7830 Silly
TEL/EMAIL 02/672.38.69

NOM **GARAGE MEULENEYSER**
ADRESSE Rue de Saint-Marcoult 45 à 7830 Silly
TEL/EMAIL 068/45.44.65

NOM **MECANOTOPH - SIMON C.**
ADRESSE Pavé d'Ath 43/1, 7830 Bassilly
TEL/EMAIL 0495/22.32.03 - mecanotoph@gmail.com

GEOMETRES - EXPERTS

NOM **GEOMETRE - EXPERT DIELTIENS J.**
ADRESSE Rue Haute 19, 7830 Gondregnies
TEL/EMAIL 0472/36.35.29 - info@dieltiens.com

NOM **GHISQUIERE N.**
ADRESSE Rue de Lombise 21, 7830 Fouleng
TEL/EMAIL 0475/54.03.06

NOM **LETOT A.**
ADRESSE Rue du Veneur 2, 7830 Graty
TEL/EMAIL 0498/752.211 - letot.alain@gmail.com



HÔPITAUX

CENTRE HOSPITALIER REGIONAL DE LA HAUTE SENNE

NOM **Site du Tilleriau**

ADRESSE Chaussée de Braine 49, 7060 Soignies

TEL 067/34.84.11 (général)

Consultations polycliniques : 067/34.84.50

NOM **Site de Saint-Vincent**

ADRESSE Boulevard Roosevelt 17, 7060 Soignies

TEL 067/34.84.11 (général)

Consultations polycliniques : 067/34.84.50

NOM **Centre Médical d'Enghien**

ADRESSE Place du Vieux Marché 56, 7850 Enghien

TEL 02/397.01.60 (général)

NOM **Centre Médical de Tubize**

ADRESSE Rue de Scandiano 4, 1480 Tubize

TEL 02/355.07.57 (général)

NOM **Centre Médical Brainois**

ADRESSE Rue de la Station 103A, 7090 Braine-le-Comte

TEL 067/55.36.61 (général)

Pour toute autre information: <http://www.chrhautesenne.be>

CHU AMBROISE PARE MONS

ADRESSE Boulevard Président Kennedy 2, 7000 Mons

TEL/EMAIL 065/41.40.00 (général) - 065/41.41.41 (Consultations)



RESEAU HOSPITALIER DE MEDECINE SOCIALE

NOM **Epicura Ath**

ADRESSE Rue Maria Thomée 1, 7800 Ath

TEL/EMAIL 078/150.170

NOM **Epicura Baudour**

ADRESSE Rue Louis Caty 136, 7331 Baudour

TEL/EMAIL 078/150.170

NOM **Epicura Hornu**

ADRESSE Route de Mons 68, 7301 Hornu

TEL/EMAIL 078/150.170

Pour toute autre information: <http://www.epicura.be>

IMPRESSION TEXTILE

NOM **KING CLOTHING**

ADRESSE Rue Bourlon 122, 7830 Bassilly

TEL/EMAIL 0494/923.760 - info@kingclothing.be

INFIRMIER(E)S

NOM **BIEN CHEZ SOI**

TEL/EMAIL 0477/18.09.92

NOM **DELVAUX G.**

TEL/EMAIL 0497/62.05.97

NOM **GERVAIS G.**

TEL/EMAIL 0475/59.10.85 - 068/55.29.55

NOM **GIGANTE C.**

TEL/EMAIL 0496/41.12.20 - cesare.g@hotmail.com

NOM **LIEGEOIS**

TEL/EMAIL 02/395.41.48



NOM **PHILIPPIN C. (Quality Health Care SPRL)**

TEL/EMAIL 0473/23.27.69

NOM **SIMILLION B.**

TEL/EMAIL 02/396.32.94

NOM **SOSA J.**

TEL/EMAIL 0495/60.99.87

NOM **VANDENBOSCH V.**

TEL/EMAIL 068/44.58.38

INFORMATIQUE

NOM **DB BASE**

ADRESSE Rue du Marais 19, 7830 Silly

TEL/EMAIL 068/25.02.02

NOM **IMP SPRL**

ADRESSE Chaussée de Soignies 15, 7830 Hoves

TEL/EMAIL 02/395.45.26

NOM **OUPAH**

ADRESSE Rue Warisaet 23, 7830 Bassilly

TEL/EMAIL 0474/13.85.14

NOM **RSCP - STUDER R.**

ADRESSE Rue du Breucq 33, 7830 Bassilly

TEL/EMAIL 068/55.28.35

INSPECTION AUTOMOBILE (Contrôle technique)

ADRESSE Rue des Artisans 45/Z à 7822 Ath (zoning Ghislenghien)



Espace Pluridisciplinaire
Consultations & Ateliers
www.traidunionsilly.be

Rue de la Station 34/1 – 7830 Silly +32 486 93 93 59 traidunionsilly@gmail.com

Des activités pour toutes les envies

REFORM
Recherche et formation socio-culturelles

Rue de la Station, 6
7830 Silly
068 55 20 33 - silly@reform.be

www.reform.be

Ets Parmentier

Chauffage - Sanitaire



Chauffage Central



Energies Renouvelables



Sanitaire , Traitements des eaux



Ventilation

Chaussée De Ghislenghien, 5 - 7830 Silly
0477/71.85.65 - parmentier.ets@gmail.com



JARDINS (AMENAGEMENT & ENTRETIEN)

NOM **ARNOULD B.**

TEL 0473/40.61.91

NOM **AUX PREMICES DU JARDIN**

TEL 0498/43.21.41

NOM **BLONDEEL B.**

TEL 0476/72.62.89

NOM **CTS (Coopérative Transformation Silly)**

TEL 02/395.84.23

NOM **HENNICO**

TEL 0475/38.05.72

NOM **HORTIMAX - WAROQUIER M.**

TEL 0485/32.69.60

NOM **JARDIN DE A à Z (DECROIX P.)**

TEL 0494/60.76.19 - 02/395.84.35

NOM **LES JARDINS D'HELLEBECQ**

TEL 068/55.27.03

NOM **L'GARDEN - GOSSELIN L.**

TEL 0478/09.45.16

NOM **MY GARDEN**

TEL 0476/76.40.47

NOM **O'SHEEP** (écopâturage : des moutons pour entretenir vos espaces verts)

TEL 0475/29.84.74

NOM **SEGERS M.**

TEL 0470/04.82.57

NOM **VERT CONCEPT**

TEL 0476/77.26.96



NOM **VERT₂O** (pièces d'eau et piscines naturelles)

TEL 0475/45.46.52

KINESITHEAPEUTES

NOM **CABINET KINESYLLE - RASNEUR T.**

ADRESSE Place Communale 8, 7830 Silly

TEL/EMAIL 0497/32.12.21

NOM **DE BRUYN L.**

ADRESSE Rue du Marais 33, 7830 Silly

TEL/EMAIL 068/55.31.85

NOM **DESCAMPS N.**

ADRESSE Rue d'en Haut 13, 7830 Silly

TEL/EMAIL 0472/88.47.35

NOM **DENAMUR S.**

ADRESSE Chaussée de Ghislenghien 31, 7830 Silly

TEL/EMAIL 068/44.96.09

NOM **EVERS L.**

ADRESSE Rue d'Hoves 66/A, 7830 Graty

TEL/EMAIL 067/45.80.23

NOM **GODDEVRIIND L.**

ADRESSE Pavé d'Ath 11, 7830 Bassilly

TEL/EMAIL 0472/97.08.80

NOM **JOANNEAUX N.**

ADRESSE Rue du Meunier 163, 7830 Graty

TEL/EMAIL 067/94.10.67

NOM **KIELEMOES A. (Cabinet KinéSylle)**

ADRESSE Place Communale 8, 790 Silly

TEL/EMAIL 0498/68.15.78



JETER ? PAS QUESTION ! RÉPARONS ENSEMBLE !



Repair Café



REPAIR TOGETHER ASBL

INFO@REPAIRTOGETHER.BE

Repair Café Silly

Où ?

Au Centre Culturel de Silly
Rue Saint-Pierre 4, 7830 Silly

Quand ?

Le deuxième mercredi du mois
De 14h à 17h30

Infos / Contact :

Florent Schaukens - CCCA de Silly

Email : florent.schaukens@skynet.be

Tel : 0476/40.40.52

N'hésitez pas à jeter un coup d'œil à la page Facebook : Repair Café Silly pour plus d'informations complémentaires.



NOM **LUCAS L.**

ADRESSE Rue de la Station 34/1, 7830 Silly

TEL/MAIL 0478/02 46 16 - Laura.lucas@hotmail.be

NOM **MOYSE S.**

ADRESSE Rue d'Hellebecq 2, 7830 Bassilly

TEL/EMAIL 0472/17.17.52

NOM **POURBAIX D.**

ADRESSE Rue Wastinelle 77, 7830 Silly

TEL/EMAIL 068/57.27.55

NOM **SCUTENAIRE F.**

ADRESSE Rue de la Station 58/A, 7830 Silly

TEL/EMAIL 068/55.12.62

NOM **VERACX A.**

ADRESSE Chaussé de Ghislenghien 31, 7830 Silly

TEL/MAIL 0499/33.10.72 - 068/44.96.09

NOM **WUIDART C.**

ADRESSE Pavé d'Ath 11, 7830 Bassilly

TEL/EMAIL 0479/20.94.73

LIGUE DES FAMILLES

ADRESSE Avenue E. de Beco 109, 1050 Bruxelles

TEL/EMAIL 02/507.72.11 - liguedesfamilles@liguedesfamilles.be

LIGUE DES FAMILLES DE SILLY

TEL/EMAIL silly@liguedesfamilles.be

LOCATION VOITURE POUR EVENEMENT

NOM **AMERICAN'S LUXURY**

TEL/EMAIL 0475/85.24.86 - americansluxury@gmail.com



LOGOPEDES

NOM **DELFANTE P.**

ADRESSE « Le trait d'Union » - Rue de la Station 34/1, 7830 Silly

TEL/EMAIL 0484/89.26.00 - pierrelogopedie@gmail.com

NOM **LOLY M-E**

ADRESSE Rue de Silly 28, 7830 Thoricourt

TEL/MAIL 067/79.03.39

NOM **MARBAIX A.** (débuté en février 2023)

ADRESSE "Le trait d'Union " - Rue de la Station 34/1, 7830 Silly

TEL/EMAIL 0478/47.85.41 - alizee.logopedie@gmail.com

NOM **VANDEKERKHOVE**

ADRESSE Rue Bourlon 136, 7830 Bassilly

TEL/EMAIL 0478/49.17.13

NOM **VAN ENDE L.**

ADRESSE Rue de Grammont 35, 7830 Bassilly

TEL/EMAIL 0477/47.54.78

MAISONS DE REPOS - SILLY ET REGION

NOM **RESIDENCE "LES JARDINS DE LA SILLE"**

ADRESSE Rue Wastinelle 19, 7830 Silly

TEL/EMAIL 068/25.04.00

NOM **RESIDENCE MELODY**

ADRESSE Rue Cavée 1, 7830 Bassilly

TEL/EMAIL 068/80.00.44

NOM **LES PRIMEVERES**

ADRESSE Rue Maria Thomée 3, 7800 Ath

TEL/EMAIL 068/68.16.00

NOM **MAISON DE REPOS DU CPAS D'ATH "LA ROSELLE"**
ADRESSE Boulevard de l'Hôpital 71, 7800 Ath
TEL/EMAIL 068/68.16.00

NOM **MAISON DE REPOS ET DE SOINS "L'ESPLANADE"**
ADRESSE Rue Jean Jaurès 7, 7800 Ath
TEL/EMAIL 068/27.86.86

NOM **MAISON DE REPOS ET DE SOINS "SUR-ABRI"**
ADRESSE Rue du Sûr-Abri 51, 7810 Ath
TEL/EMAIL 068/84.00.03

NOM **RESIDENCE DAMIEN**
ADRESSE Rue du Père Damien 16, 7090 Braine-le-Comte
TEL/EMAIL 067/55.42.19

NOM **RESIDENCE DE LA HOUSSIERE**
ADRESSE Avenue de la Houssière 207, 7090 Braine-le-Comte
TEL/EMAIL 067/55.10.00

NOM **RESIDENCE REY**
ADRESSE Cité Rey 100, 7090 Braine-le-Comte
TEL/EMAIL 067/34.66.00

NOM **RESIDENCE "COMME CHEZ SOI"**
ADRESSE Rue Charles Stiernon 16, 7190 Ecaussinnes
TEL/EMAIL 067/49.04.20

NOM **RESIDENCE DE SCAUSSENE**
ADRESSE Rue du Docteur René Bureau 56, 7190 Ecaussinnes
TEL/EMAIL 067/64.59.00

MAISON DE REPOS - ACCUEIL DE JOUR

NOM **AU BONHEUR DU JOUR**
ADRESSE Chemin de Tour Lette 53C, 7060 Soignies
TEL/EMAIL 067/78.09.03



NOM **MAISON DU GRAND CHEMIN** (Durée entre 8 et 91 jours/an)

ADRESSE Grand Chemin 61, 7063 Neufvilles

TEL/EMAIL 067/28.31.11

MATERIEL HORTICOLE (Vente)

NOM **ETS. DERAUX**

ADRESSE Rue Mauvinage 94, 7830 Silly

TEL/EMAIL 068/55.17.19

MATERIEL SONORISATION

NOM **ETS. DERAUX**

ADRESSE Rue Mauvinage 94, 7830 Silly

TEL/EMAIL 068/55.17.19

MEDECINS

NOM **BYTTEBIER, A. - GHISLAIN, E.**

ADRESSE Rue Chef-Lieu 15, 7830 Hellebecq

TEL/EMAIL 0493/73.96.59 (Dr Byttebier) - 068/55.20.52 (Dr Ghislain)

NOM **CUVELIER, G. - PECKEL, C. - DANHAIVE, M et assistante**

ADRESSE Rue de la Procession 24, 7830 Bassilly

TEL/EMAIL 068/55.10.93

NOM **HANUS, S. - PLAITIN, C. - HANUISE, J.**

ADRESSE Rue de Gages 7, 7830 Gondregnies

TEL/EMAIL 068/45.48.72

NOM **SCAILTEUR, T. - DEWAELE, K. - DUQUENNE, L. -
STEINGUELDOIR, A.**

ADRESSE Rue Ville Basse 22, 7830 Silly

TEL/EMAIL 068/55.13.55



NOM **WYBAUX, E. - MESSINA, R. - DOCLOT, C. -
LANGHENDRIES, T.**

ADRESSE Rue du Moulin 7A, 7830 Hoves

TEL/EMAIL 0475/77.11.10

MEDECINS SPECIALISTES

NOM **DUBOIS, B.- ORL**

ADRESSE Rue Maire-Bois 1, 7830 Hoves

TEL/EMAIL 02/395.57.65

NOM **ZENAGUI-BENAMARA, D. - Cardiologue**

ADRESSE Bas Chemin 58, 7830 Bassilly

TEL/EMAIL 068/26.65.00

MEDECIN DE GARDE (POSTE DE GARDE ATH)

TEL/EMAIL 1733

MENUISERIE - EBENISTERIE

NOM **BONNET, P.**

TEL/EMAIL 0475/21.12.43 - bonnet.p@skynet.be

NOM **DESCHAMPS V.**

TEL/MAIL 0474/93.35.39 - menuiseriedeschamps@gmail.com

NOM **MARTIAL, F.**

TEL/EMAIL 0476/43.81.32 - martial.françois@skynet.be

NOM **PVM WOOD**

TEL/EMAIL 0492/10.93.95 - pvmwood@gmail.com

NOM **VDD MENUISERIE (VANDESCHUEREN, D.)**

TEL/EMAIL 0477/18.00.86 - vddmenuiserie@gmail.com

MEUBLES ET OBJETS DE SECONDE MAIN (dépôt - vente)

NOM **L'INSOLITE (dépôt-vente)**

ADRESSE Rue de la Station 81, 7830 Silly

TEL/EMAIL 0497/66.56.33



MOBILITE - BUS

L'entité de Silly est desservie par les lignes suivantes :

Ligne 27 (Soignies-Silly gare), Ligne 87 (Lessines-Enghien), Ligne 94 (Ath-Enghien), Ligne 42 (Enghien-Neufvilles), Lignes 126 (Enghien-Soignies)

MOBILITE - TRAINS

NOM **Gare de Silly**

ADRESSE Rue de la nouvelle gare 1, 7830 Silly

Horaires et destinations des trains : www.belgianrail.be

NAVETTES

NOM **AFFAIRES ET EVASION**

TEL/EMAIL 0476/58.77.73 - info@affairesetevasion.be

NOM **TAXI HORIZON**

TEL/EMAIL 0495/43.98.50 - taxihorizon@hotmail.com

NOM **TRANSERVICES**

TEL/EMAIL 0471/86.74.50 - www.transervicesnavettes.be



Christophe Philippin
*Infirmier indépendant conventionné,
spécialisé en soins de plaies*

Quality Health Care s.p.r.l.

Tous soins infirmiers à domicile
Soins palliatifs, prises de sang
Tests du sommeil à domicile

GSM : 0473/23.27.69
Tél/Fax : 068/33.68.60
Email : cp@quality-health-care.be





NUMEROS D'URGENCE

Ambulances & pompiers	100 ou 112	Alcooliques Anonymes	078/15 25 56
Police	101	Centre de Prévention du Suicide	0800/ 32 123
Ecoute-enfants	103	Service de garde Pharmacie	0903/99 000
Croix-Rouge (transports non- urgents en am- bulance)	105	Service de garde Médecin	1733
Télé-Accueil (Quelqu'un à qui parler)	107	Service de garde Dentaire	064/22 18 88
Child Focus	116 000	Service de garde vétérinaire (Hainaut)	0497/55 22 55
Centre Antipoison	070/245 245	Odeur de gaz (Wallonie)	0800/87 087
Centre des brû- lés (Bruxelles)	02/268 62 00	Tabacstop	0800 111 00
Aide info sida	0800/20 120	Card Stop (perte ou vol de carte bancaire)	078/170 170
Info-Drogues	02/227 52 52	Doc stop (perte ou vol de carte d'identité)	00800/ 2123 2123
Ecoute violence conjugales	0800 30 030	Police Sylle et Dendre	068/30 33 10
SOS Viol	02/534 36 36	SOS parents	0471 414 333
SOS inceste Belgique	02/646 60 73		



NOTAIRE

NOM **PAXNOTAIRES**
ADRESSE Chaussée de Ghislenghien 14, 7830 Silly
TEL/EMAIL 068/25.03.80 - etude@paxnotaires.be

OPTICIEN

NOM **SILLOPTIQUE**
ADRESSE Place communale 25, 7830 Silly
TEL/EMAIL 068/33.40.04

OSTEOPATHES

NOM **CORNET J. (général et pédiatrique)**
ADRESSE Rue du Marais 19, 7830 Silly
TEL/EMAIL 0494/71.77.24

NOM **KEIZER J.**
ADRESSE Place Obert de Thieusies 12, 7830 Thoricourt
TEL/EMAIL 067/45.86.10

PEDICURES

NOM **BY MARIE**
ADRESSE Rue Saint-Pierre 31, 7830 Silly et à domicile
TEL/EMAIL 0470/71.50.41

NOM **CANON, G.**
ADRESSE Rue des Panottes 14, 7830 Thoricourt
TEL/EMAIL 067/45.84.86

NOM **CENTRE MIEUX-ETRE "KYANITE"**
ADRESSE Rue Saint-Marcoult 58, 7830 Silly
TEL/EMAIL 0467/05.30.32



NOM **COOLENS, L. (Pédicure médicale, reflexologie plantaire et Reiki)**

ADRESSE Rue de Thoricourt 41, 7830 Graty

TEL/EMAIL 0492/39.31.44

NOM **CUVELIER, C.**

ADRESSE Pavé d'Ath 107, 7830 Bassilly

TEL/EMAIL 0475/36.18.68

NOM **DEMEULDER M.-J.**

ADRESSE Grand Chemin 64, 7830 Silly

TEL/EMAIL 068/55.16.70

NOM **LE TEMPLE DU BIEN-ETRE**

ADRESSE 7830 Silly

TEL/EMAIL 0495/62.69.27

NOM **MOURY, D.**

ADRESSE Rue Brunfaut 22, 7830 Silly

TEL/EMAIL 068/55.31.87 - 0496/77.20.03

NOM **PEDICHANTAL**

ADRESSE 7830 Hoves

TEL/EMAIL 02/880.57.48 - pedichantal@gmail.com

NOM **PEDICURE CHANTAL**

ADRESSE Rue du Bois 21, 7830 Bassilly

TEL/EMAIL 068/55.28.44

PEINTURE

NOM **ARS A.**

TEL/EMAIL 0474/05.19.67 - antoine.ars@gmail.com

NOM **ETS WAYEMBERGH (WAYEMBERGH P.)**

TEL/EMAIL 0493/50.85.70 - wayembergh-pierre@hotmail.com

NOM **FOURNEAU L.**

TEL/EMAIL 068/56.82.88

NOM **LIXON Y.**

TEL/EMAIL 067/45.80.09

NOM **METAYER P.**

TEL/EMAIL 068/33.71.11- 0471/37.44.31

NOM **PYGMALION**

TEL/EMAIL 0475/48.80.24

NOM **SD DECOR**

TEL/EMAIL 0475/84.39.14

NOM **WILMUS M. (MAXDECOR)**

TEL/EMAIL 0474/28.19.47 - Info@maxdecor.be

PENSION POUR ANIMAUX

NOM **ANI'MOTEL (Chiens et Chats)**

ADRESSE Rue Basse Bourlotte 1, 7830 Hoves

TEL/EMAIL 0472/41.06.83

NOM **DOG'S PARADISE INN (Chiens)**

ADRESSE Rue des Panottes 28, 7830 Thoricourt

TEL/EMAIL 067/45.88.96

PETITES ET MOYENNES SURFACES

NOM **ALLIANCE BLE** (alimentation animaux + vente terreaux + accessoires de jardin)

ADRESSE Rue de la Station 46, 7830 Silly

TEL/EMAIL 068/54.84.84

NOM **DEPOT VRAC** (Epicerie bio - ouvert le Dimanche matin)

ADRESSE Pavé d'Ath 75, 7830 Silly

TEL/EMAIL 068/44.94.41



NOM **EPICERIE SLOW** (Frigo solidaire anti-gaspi - ouvert le

ADRESSE Rue Dr Dubois 2, 7830 Silly

TEL/EMAIL 0486/63.39.93

NOM **EPICERIE DE HOVES "Harry Diamond Superette"**

ADRESSE Chaussée de Soignies 6, 7830 Hoves

TEL/EMAIL 0465/65.17.50

NOM **FRUITS & LEGUMES** (ouverture au printemps 2023)

ADRESSE Chaussée de Soignies 30, 7830 Hoves

TEL/EMAIL 0493/14.15.74 - 0493/55.53.50 -
lepetitprimeur7850@gmail.com

NOM **HISTOIRE SANS FAIM** (Epicerie fine et traiteur)

ADRESSE Rue de la station 8, 7830 Silly

TEL/EMAIL 0470/07.40.33

NOM **LA CENSE DES HIRONDELLES** (Epicerie fine)

ADRESSE Rue de Bassilly 18, 7830 Silly

TEL/EMAIL 0497/88.76.78 - vmoxhet@hotmail.com

NOM **LA MAISON D'HOTES**

ADRESSE Rue de la Station 7, 7830 Silly

TEL/EMAIL 0455/13.65.03

NOM **NATUR'ELLE** (animalerie et produits pour animaux)

ADRESSE Rue Hollebeek 1, 783 Silly

TEL/EMAIL 0477/42.92.50

NOM **PROXY DELHAIZE SILLY** (ouvert le dimanche jusqu'à 18h)

ADRESSE Rue Ville Basse 17, 7830 Silly

TEL/EMAIL 068/28.00.26

NOM **ZUT AU GASPI**
ADRESSE Chaussée de Ghislenghien 120, 7830 Silly
TEL/EMAIL 0470/08.10.61

PHARMACIES (service de garde : 0903/99 000)

NOM **Pharmacie FOURMY**
ADRESSE Rue Cavée 34, 7830 Bassilly
TEL/EMAIL 068/55.19.08

NOM **Pharmacie HERBAUX**
ADRESSE Place communale 10A, 7830 Silly
TEL/EMAIL 068/55.14.41

NOM **Pharmacie PAUWELS**
ADRESSE Rue d'Hoves 25, 7830 Graty
TEL/EMAIL 067/41.00.39

PMS - CENTRES DE LA REGION

NOM **Centre PMS Provincial**
ADRESSE Boulevard de l'Est 24, 7800 Ath
TEL/EMAIL 068/26.50.80

Centre PMS associé avec les établissements scolaires suivants :
école communale de Silly, école communale de Hoves,
école communale de Thoricourt, école communale d'Hellebecq,
école communale de Bassilly, école communale de Graty.

NOM **Centre PMS Libre**
ADRESSE Rue Paul Pastur 104 à Ath
TEL/EMAIL 068/28.34.47

ADRESSE Ruelle Scaffart 1 à Soignies
TEL/EMAIL 067/33.44.52

Centre PMS associé avec l'établissement scolaire de l'école
fondamentale libre Saint-Joseph)

POLICE		
<p>Les communes couvertes par la Zone de Police « Silly et Dendre » sont Silly, Enghien, Brugelette, Lens, Chièvres et Jurbise.</p>		
<p>Commissariat Central et police de Proximité de Silly</p>	<p>Chaussée de Ghislenghien 22, 7830 Silly 068/30.33.10</p>	
<p>Service d'intervention et de prévention</p>		
<p>Le lundi 13h-17h ; mardi 8h-12h; mercredi 13h-17h; jeudi 13h-18h ; vendredi 8h-12h ; le samedi de 8h à 12h.</p> <p>Préférable de prendre rendez-vous</p>		
<p>En cas d'urgence, en dehors des heures normales de service et le weekend, formez le <u>101</u>.</p>		
<p>En tant que victime, sachez que les différents services peuvent vous écouter, vous aider et/ou vous orienter :</p>		
<p>Service d'appui policier aux victimes</p>	<p>Chaussée de Ghislenghien 22, 7830 Silly</p>	<p>068/30.33.10</p>
<p>Service d'accueil des victimes de Mons</p>	<p>Maison de justice Grand-Place, 23 7000 Mons</p>	<p>065/32.54.04</p>
<p>Service d'aide sociale aux justiciables</p>	<p>Avenue de l'Hôpital 54, 7000 Mons</p>	<p>Numéro d'appel gratuit de 9h30 à 11h30 : 065/35.53.96</p>

Absent ? La police veille sur votre habitation!

Savez-vous que votre police locale peut veiller sur votre habitation pendant votre absence ?

Il vous suffit de compléter et de déposer le document disponible sur le site web www.police.be/5326 (partie questions → police veille) et de le déposer 10 jours avant votre départ au bureau de police de Silly ou d'Enghien. Des passages préventifs seront organisés régulièrement durant votre absence.

Il vous est également possible de déposer un avis d'absence, de déclarer votre système d'alarme ou encore de déposer plainte pour certains délits directement sur Internet via www.police-on-web.be

Ets. Wayembergh

Peintre en bâtiment



**Peinture
intérieure &
extérieure**

**Pose de
revêtements
& Mortex**

Ets.Wayembergh@gmail.com

0493 50 85 70

TVA: BE0689.617.045

POSTE

NOM **LA POSTE DE SILLY**
ADRESSE Place communale 4, 7830 Silly
TEL/EMAIL 02/201.23.45
HORAIRES Consultez www.bpost.be

PRESSING

NOM **PRESSING LA LORETTE**
ADRESSES Prise et remise à domicile sur Silly - Pressing LaLorette à Ath - MG Pressing à Enghien
TEL/EMAIL 068/28.10.51 (Ath) - 02/396.38.13 (Enghien) - www.monpressing.be

PRISES DE SANG

Chez votre médecin traitant, ou :

NOM **Dispensaire de soins infirmiers, PHILIPPIN Ch.**
ADRESSE Rue Saint-Marcoult 26, 7830 Silly
TEL/EMAIL 0473/23.27.69 - 068/33.68.60

Sans rendez-vous et sur prescription d'un médecin :

- ◇ Le mercredi de 7h à 8h30
- ◇ Le samedi de 8h à 9h
- ◇ Fermeture annuelle : les 15 premiers jours de juillet

Service conventionné.

HORAIRES Vos prises de sang sont livrées au Laboratoire BAUDUIN, Enghien.

Réalisation des tests PCR Covid-19 : sur prescription médicale, au sein du dispensaire et en collaboration avec le laboratoire BAUDUIN, Enghien.

Egalement tous soins infirmiers, à domicile ou au dispensaire (sur rendez-vous).

NOM **Residence Mélody**
ADRESSE Rue Cavée 1, 7830 Silly

TEL/EMAIL 068/80.00.04

HORAIRES Tous les jours de 7h à 11h et le week-end sur rendez-vous

PSYCHOLOGUES, PSYCHOTHERAPEUTES, BURNOUT PARENTAL

NOM **BELIN C.** (Psychologue, hypnothérapeute et conseillère en fleurs de bach)

ADRESSE « Le Trait d'Union », Rue de la Station 34/1, 7830 Silly

TEL/EMAIL 0479/46.24.29 - celine.belin@gmail.com

NOM **BOISARD C.**

ADRESSE Rue Ville Basse 22, 7830 Silly

TEL/EMAIL 0479/46.55.81

NOM **CLERBAUX P.** (Thérapeute de couple, conseillère conjugale et familiale)

ADRESSE « Le Trait d'Union », Rue de la Station 34/1, 7830 Silly

TEL/EMAIL 0497/13.64.00 - pascale.clerbaux@gmail.com

NOM **DELCROIX V.** (Bébé, enfants, ados, adultes et familles)

ADRESSE Place de Hoves 15, 7830 Hoves

TEL/EMAIL 0474/34.55.89

NOM **DELVAUX N.** (Centre de psycho-oncologie et psychosanté)

ADRESSE Chemin Cinq 2 bte1, 7830 Silly

TEL/EMAIL 0478/300.595 - nicole.delvaux@me.com

NOM **DESCAMPS G.** (Psychologue)

ADRESSE « Le Trait d'Union », Rue de la Station 34/1, 7830 Silly

TEL/EMAIL 0479/64.03.72 - guillaume.descamps.w@gmail.com



NOM **LEESON I. - L'ESSENTIEL** (Coach, home organizer et conseillère en parentalité positive)

ADRESSE Rue du Cocher 8, 7830 Hoves

TEL/EMAIL 0479/67.93.31 - info@coachinglessentiel.be

NOM **MONNIER G.** (Sophrologue, hypnologue et coach)

ADRESSE « Le Trait d'Union », Rue de la Station 34/1, 7830 Silly

TEL/EMAIL 0477/85.22.46 - wellness@gilmonnier.be

NOM **RAEDEMAEKER M.** (Médiation civile/familiale et thérapie)

ADRESSE Grand Chemin 39, 7830 Hellebecq

TEL/EMAIL 0478/47.06.05

NOM **RONLEZ S.** (Accompagnement burnout parental et deuil périnatal)

ADRESSE Rue de Bassilly 23, 7830 Silly - Centre Mana Mana :
Chée de Grammont 55, 7822 Ghislenghien

TEL/EMAIL 0474/74.70.53 - stephane.ronlez@gmail.com

NOM **SOUILLARD L.** (Psychologue clinicienne à orientation systémique)

ADRESSE « Le Trait d'Union », Rue de la Station 34/1, 7830 Silly

TEL/EMAIL 0485 86 54 90 - lsouillard.psy@gmail.com

NOM **VISOTTI S.**

ADRESSE Chaussée de Soignies 59, 7830 Hoves

TEL/EMAIL 0476/65.35.39

NOM **TAVERNE J.** (Coach de vie, neurobiocomportementaliste, praticienne en kinésiologie crânio sacrée)

ADRESSE « Le Trait d'Union », Rue de la Station 34/1, 7830 Silly

TEL/EMAIL 0470/11.06.42 - julieta.taverne@gmail.com



RENOVATION ET AMENAGEMENT EXTERIEUR

NOM **CREG RENOV**

TEL/EMAIL 0486/46.02.43

NOM **MAISON DUCAMP**

TEL/EMAIL 0478/94.20.75

NOM **TOITURES GLORIEUX**

TEL/EMAIL 0476/41.02.80

RESTAURATION : RESTAURANTS & BRASSERIES

NOM **AL'TONNE**

ADRESSE Place communale 19, 7830 Silly

TEL/EMAIL 068/55.17.06

NOM **CAFE DE LA BRASSERIE (CHEZ MUMU)**

ADRESSE Place communale 1, 7830 Silly

TEL/EMAIL 068/25.08.97

NOM **LA CLEF DESCHAMPS** (restauration et chambre d'hôtes)

ADRESSE Rue Lescrève 2, 7830 Bassilly

TEL/EMAIL 068/56.84.55 - info@laclefdeschamps.be

NOM **LA MAISON D'HOTES**

ADRESSE Rue de la Station 7, 7830 Silly

TEL/EMAIL 0455/13.65.03

NOM **LE BRASSILLY**

ADRESSE Place de Bassilly 17, 7830 Bassilly

TEL/EMAIL 068/30.08.70 - laetitia.lebrassilly@gmail.com

NOM **L'ESPRIT DE VILLAGE**

ADRESSE Place Obert de Thieusies 10, 7830 Thoricourt

TEL/EMAIL 067/85.00.29 - lespritdevillage@gmail.com

NOM **LES 9 TILLEULS**
ADRESSE Place communale 24, 7830 Silly
TEL/EMAIL 068/56.85.27

NOM **TAVERNE DE LA SILLE**
ADRESSE Rue Ville Basse 11, 7830 Silly
TEL/EMAIL 068/64.51.20 - 0477/94.05.34 - latavernedelasille@gmail.com

NOM **TAVERNE RESTAURANT MARIANNE**
ADRESSE Chaussée de Ghislenghien 40, 7830 Silly
TEL/EMAIL 068/55.20.85

RESTAURATION : FRITERIES

NOM **FRITERIE " CHEZ IBIS"**
ADRESSE Pavé d'Ath 61, 7830 Bassilly
TEL/EMAIL 068/55.19.06 - Friterie « Chez Ibis » en ligne

NOM **CHEZ DECOST**
ADRESSE Chaussée de Soignies 19b, 7830 Hoves
TEL/EMAIL 0472/67.73.27 - possibilité de passer commande en ligne (Facebook : ChezDecost)

RESTAURATION : FOOD-TRUCKS

NOM **CHEZ LAURENT (frites)**
HORAIRE Mardi, mercredi et vendredi midi (entre 11h30 et 14h) : Chaussée de Soignies 10, 7830 Hoves et dimanche soir (entre 17h30 et 21h) sur la place de Hoves. Présent sur Facebook : Chez Laurent - 0483/13.29.19

NOM **CHICKEN ATTITUDE ROTISSERIE**

Le lundi de 14h30 à 19h30 sur la place de Hoves.

HORAIRE Présent sur Facebook : @chickenattitude -
0495/30.95.80

NOM **FOOD TRUCK HOES (frites et sandwichs garnis)**

Frites : du mardi au samedi (18h-21h30) et du mercredi au vendredi de 12 à 13h30 à la Rue Ville Basse 21, 7830 Silly.

HORAIRE Sandwichs : mercredi, jeudi et vendredi midi
(agenda également à suivre sur Facebook : Food Truck Hoes)- 0496/29.56.37

NOM **LA CUISINE THAI**

Mardi soir (18h-20h30) : Place de Silly / jeudi Soir :
HORAIRE Place de Hoves / vendredi soir : Place de Thoricourt
Agenda sur Facebook: La Cuisine Thai - 0494/67.05.52

NOM **LE TEMPS D'UN BURGER CHEZ VAL ET PHIL**

Samedi soir (18-21h) sur la place d'Hellebecq et dimanche soir (18-21h) sur la place de Silly. Présent sur Facebook - 0492/34.06.46

NOM **MON BEAU COCO**

HORAIRE Vendredi de 15h à 18h à Bassilly. Présent sur Facebook : Mon Beau Coco - 0498/79.79.26

NOM **PITA PLAKA (pita artisanale et frites)**

HORAIRE Le mercredi et samedi soir (17-21h) sur la place de Hoves. Présent sur Facebook : Pita Plaka

NOM **SAN & PHIL (plats maisons : la carte change chaque semaine)**

HORAIRE Mardi soir (de 17h à 20h) sur la place de Hoves. Présent sur Facebook : SAN&PHIL - 0477/89.67.23

RESTAURATION : PIZZAS A EMPORTER OU SE FAIRE LIVRER

NOM **IL PIZZALLETTO**
ADRESSE Chaussée de Ghislenghien 79, 7830 Silly
TEL/EMAIL 068/86.02.81 (Facebook : Il Pizzallemto)

SABLAGE ET RESTAURATION DE MEUBLES

NOM **GRAIN DE SABLE (BAUWENS C.)**
TEL/EMAIL 0498/62.87.78

SAGE-FEMME

NOM **NOLF A.**
ADRESSE Rue de Saint-Marcoult 106, 7830 Silly et à domicile pour les suivis postnataux
TEL/EMAIL 0484/767.048 - anolfsagefemme@gmail.com

SECURITE

NOM **DUBOIS SECURITY**
ADRESSE Place de Bassilly 21B, 7830 Silly
TEL/EMAIL 068/56.85.40 - info@duboissecurity.be

TITRES SERVICES ET ENTREPRISES DE NETTOYAGE

NOM **BESOIN D'AILES**
ADRESSE Chaussée de Ghislenghien 93, 7830 Silly
TEL/EMAIL 0493/99.83.64 - info@besoindailes.be -
www.besoindailes.be

NOM **CLEAN CONCEPT SPRL**
ADRESSE Pavé d'Ath 103, 7830 Bassilly
TEL/MAIL 068 /28.11.40

NOM **TRIXXO Titres-Services Bassilly**
ADRESSE Rue des écoles 4, 7830 Bassilly
TEL/EMAIL 068/44.94.63- bassilly.home@trixxo.be



TOILETTAGE POUR CHIENS

NOM **CHA-CHA ESTHETICIENNE CANINE** (Salon)

ADRESSE Chaussée d'Enghien 13, 7830 Hoves

TEL/EMAIL 0472/10.54.06 - Facebook : Chacha Esthéticienne Canine

NOM **TOILETTAGE AU P'TILOU**

ADRESSE Rue Tournibouge 15, 7830 Hellebecq

TEL/EMAIL 0475/59.80.24

TOITURES

NOM **DE ROECK**

ADRESSE Rue Haute Bourlotte 36 à Hoves

TEL/EMAIL 02/395.60.40 - 02/395.74.10

TRAVAUX INTERIEURS ET EXTERIEURS

NOM **LE CASTOR**

ADRESSE Chaussée de Bruxelles 359, 7850 Enghien

TEL/EMAIL 0470/30.93.83

NOM **MATTHIEU MULTI SERVICES**

ADRESSE Rue Montagne Gambette 20, 7830 Silly

TEL/MAIL 0455/11.84.91 - matthieumultiservices45@gmail.com

NOM **TOOLBOX SERVICES**

ADRESSE Rue de la station d'Acren 18, 7864 Deux-Acren

TEL/MAIL 0470/933.310 - toolboxservices@hotmail.com



TRAITEURS

NOM **BOUCHERIE DOMINIQUE & CARINE**

ADRESSE Rue de la Station 17, 7830 Silly

TEL/EMAIL 068/56.84.71

NOM **BOUCHERIE GUISSA**

ADRESSE Place de Bassily 5, 7830 Bassily

TEL/EMAIL 068/55.14.29

NOM **HISTOIRE SANS FAIM** (Epicerie fine et traiteur)

ADRESSE Rue de la station 8, 7830 Silly

TEL/EMAIL 0470/07.40.33

NOM **JARDIN DU GOUT (traiteur végétarien)**

ADRESSE Mercredi et vendredi en matinée livraison à domicile
sur Silly

TEL/EMAIL 0468/33.52.43 - traiteurjardindugout@gmail.com

NOM **L'ESPRIT GOURMAND**

ADRESSE Place de Graty 5, 7830 Silly

TEL/EMAIL 0498/06.82.02 - info@lespritgourmand.be



VETERINAIRES

NOM **BAILLY, M.-C.**

ADRESSE Rue d'Horrues 11, 7830 Thoricourt

TEL/EMAIL 0474/ 029.269

NOM **CROCHELET, F.**

ADRESSE Rue Chef-Lieu 20, 7830 Hellebecq

TEL/EMAIL 068/55.18.32 - fabienne.crochelet@skynet.be

NOM **SCHNEIDERS, M.**

ADRESSE Rue du Bois 28, 7830 Bassilly

TEL/MAIL 0497/39.96.91 - 068/30.36.39

NOM **VANTYGHEM, D. et DECOUVREUR C.**

ADRESSE Rue Thabor 15, 7830 Bassilly

TEL/EMAIL 068/65.89.51 - accueil.vantygheem@hotmail.com

VIDANGES DE FOSSES

NOM **ETS MARTIN**

TEL/EMAIL 02/468.01.86

NOM **EURO DEBOUCHAGE**

TEL/EMAIL 0475/80.93.13

NOM **VANDAELE M.**

ADRESSE Rue d'en Haut 5, 7830 Silly

TEL/EMAIL 068/55.30.40

PVM MOBILIER SUR MESURE WOOD



Pavé d'Ath 56, 7830 Silly

0492/10.93.35 | www.pvmwood.be

pvmwood@gmail.com



Index des annonceurs

Le CPAS de Silly **remercie chaleureusement** tous les annonceurs, repris ci-après par ordre alphabétique, pour leur contribution ayant permis la parution de ce répertoire local.

Affaires et Evasion	P 78
Assurances Marie Wille CBC	P 78
Chacha Esthéticienne canine	P 78
CHR Haute Senne	P 2
DEHA Group	P 88
Dominique Moury	P 88
Guissa	P 85
Le Trait d'Union	P 98
Luc Letouche	P 91
Merckx Garage Toyota	P 91
Parmentier Christophe	P 98
PVM Wood	P 126
Quality Health Care	P 107
REFORM asbl	P 98
Wayembergh	P 115

Contact

Ce répertoire a été réalisé
par le CPAS de Silly.

Vous avez des suggestions, des propositions ?
Vous avez constaté un oubli, une erreur ?

Vous souhaitez être listé dans une rubrique ?
(réservé aux habitants de Silly)

Vous souhaitez insérer une publicité
dans la prochaine édition ?
(ouvert à tous)

Pour mieux répondre à vos attentes,
nous cherchons toujours à nous améliorer !

Contactez Mme Merckx au CPAS de Silly

068/64.82.15

ou envoyez-lui un email:

projet_communication@cpas-silly.be

Espace notes

Mes notes personnelles:

.....

.....

.....

.....

.....

.....

.....

.....

.....

.....

.....

.....

.....

.....

.....

.....

.....

.....

.....

.....

.....

.....

.....

.....

Espace notes

Mes notes personnelles:

.....

.....

.....

.....

.....

.....

.....

.....

.....

.....

.....

.....

.....

.....

.....

.....

.....

.....

.....

.....

.....

.....

.....

.....