







BUREAU D'ÉTUDES
ESPACES PUBLICS - ESPACES VERTS
URBANISME - TOPOGRAPHIE

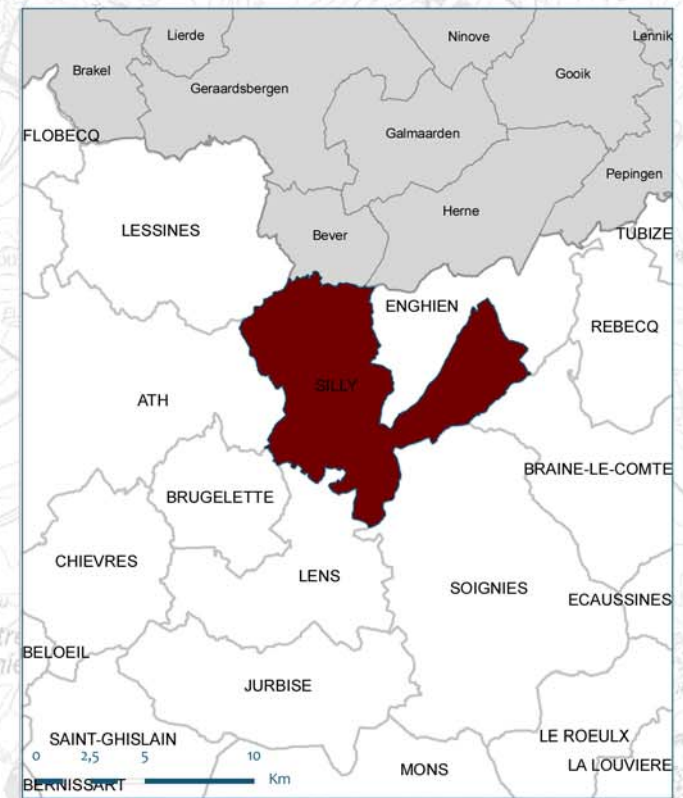
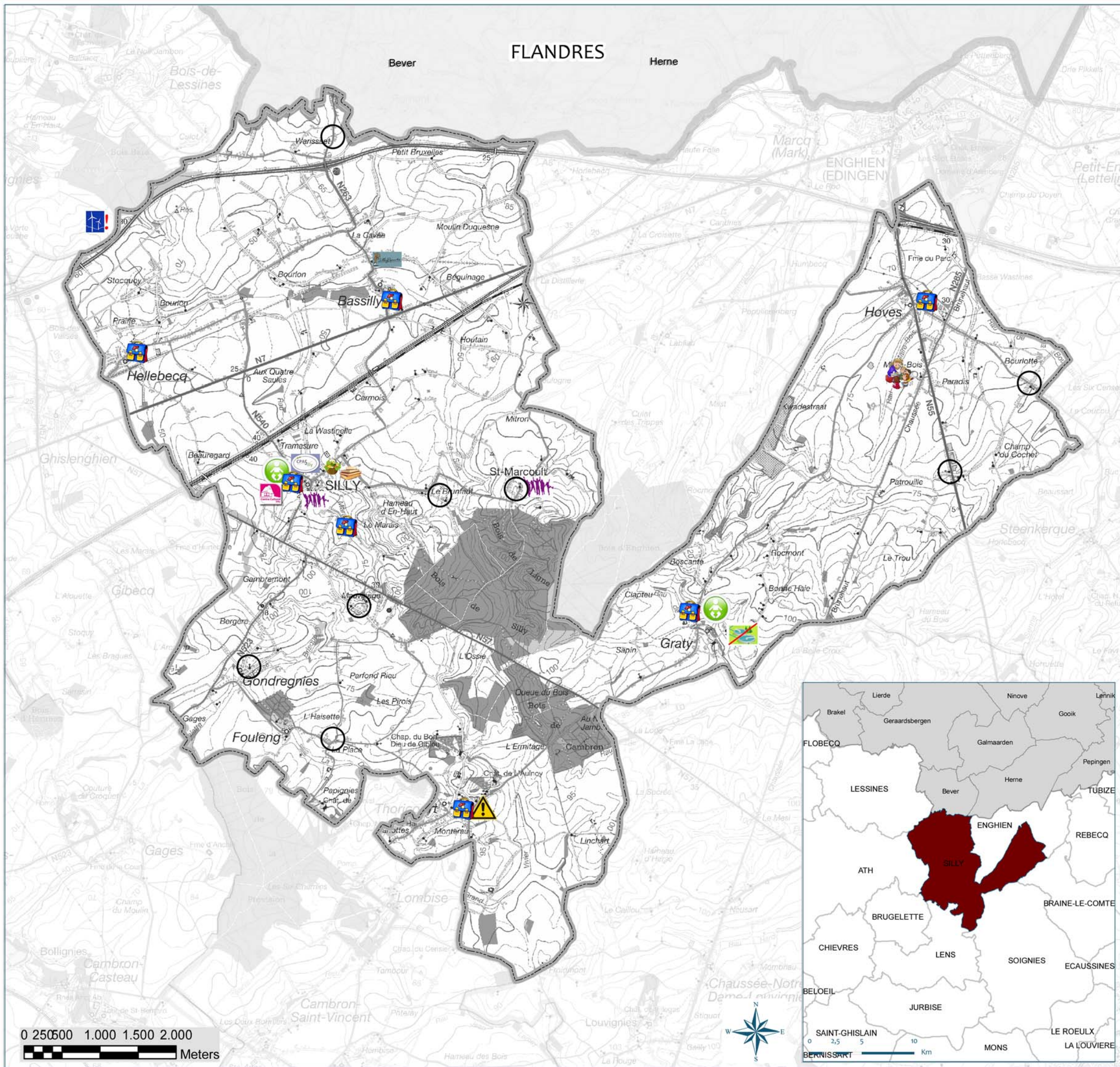
RUE DE CHENU, 2 - 4
7090 - RONQUIÈRES
TÉL : 067/64.83.42
FAX : 067/64.75.70
info@survey-amenagement.be

ATOUTS LOCALISABLES

-  7 implantations scolaires sur l'entité
-  Un Institut pour adultes autistes
-  Présence d'une Maison Communale d'Accueil de l'Enfance et d'une maison d'enfants et un grand nombre d'accueillantes conventionnées
-  Un Service communal pour la jeunesse et un service aux jeunes, l'ASBL l'Hermitage
-  Un centre culturel actif - Animation culturelle divertissante et dynamique
-  Une grande infrastructure sportive polyvalente (SillySports)
-  Un marché hebdomadaire le dimanche (Place de Silly)

FAIBLESSES LOCALISABLES

-  Grande proportion du territoire repris en zone d'assainissement autonome et habitat dispersé (par rapport à la moyenne régionale)
-  La réalisation des stations d'épuration de Graty n'est actuellement pas programmée
-  Salle face à l'école de Thoricourt sous-utilisée et prix de location trop élevé
-  Théoriquement pas de parc éolien sur la commune mais tout près => désagréments pour les riverains proches



0 25000 1.000 1.500 2.000
Meters

